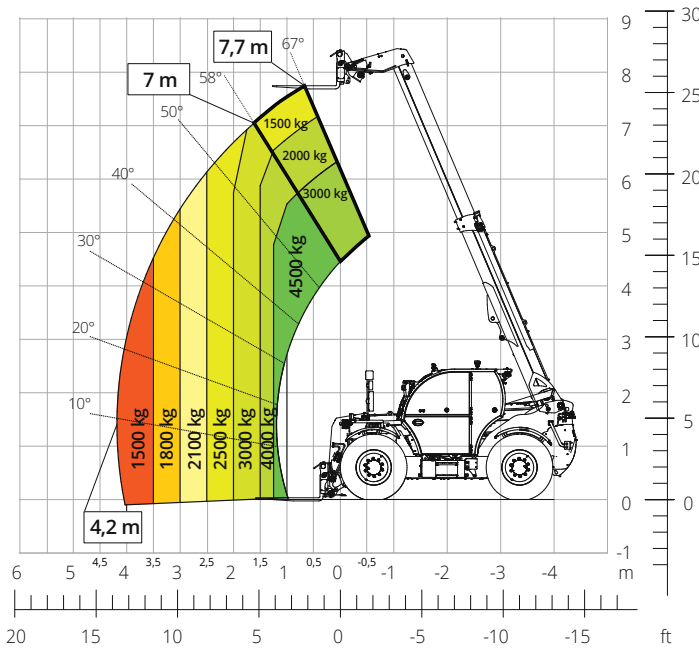


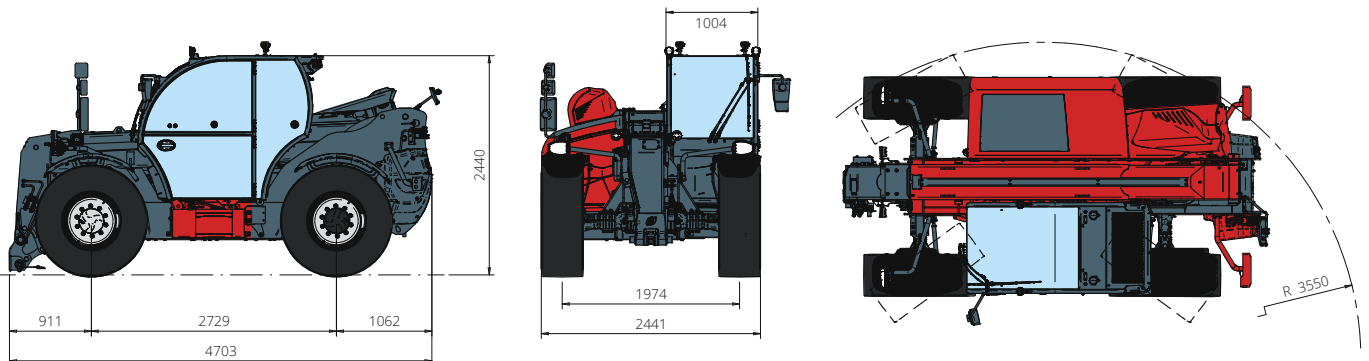
THA



4,5.8 PRELIMINAR



AGRICULTURA



Descripción de la máquina	Manipulador telescópico giratorio	THA 4,5.8
	Capacidad máxima de elevación	4500 kg
	Altura máxima de elevación	7,70 m
	Alcance máximo	4,20 m
Motor	Modelo	FPT N45 Stage V
	Potencia nominal	125 kW (170 CV) a 2200 rpm
	Par máximo	712 Nm a 1500 rpm
	Cilindrada	4,5 l
	Número de cilindros	4 en línea
	Configuración del motor	Diésel de inyección directa turboalimentado
	Sistema de refrigeración	Agua - intercooler
Transmisión	Tipo	Hidrostática
	Presión máxima	510 bar
	Caja de cambios	Caja de transferencia de 2 marchas adelante y atrás
Ejes y frenos	Tipo	Ejes con reductores epicicloidales
	Eje delantero	De dirección
	Eje trasero	Oscilante y de dirección
	Traslación lateral	-
	Número de ruedas motrices/directrices	4 ruedas motrices/directrices
	Tipos de dirección	Frontal/Giro reducido/De cangrejo
	Freno de servicio	Multidisco en baño de aceite en eje delantero y trasero
	Freno de estacionamiento	Hidráulico negativo en eje delantero y trasero
	Medidas de neumáticos	460/70 R24
	Velocidad máxima de desplazamiento	40 km/h
Prestaciones	Radio de giro (ruedas exteriores)	3550 mm
	Fuerza de tracción	9600 daN
	Pesos	Total en vacío*
Capacidad de depósitos y sistemas	Combustible	130 l
	AdBlue	20 l
	Aceite hidráulico	130 l
	Aceite del motor	13,5 l
	Líquido refrigerante	-
Sistema hidráulico para movimientos	Tipo de sistemas	Detección de carga electrónica
	Bomba de servicios	Desplazamiento variable
	Máximo caudal hidráulico	165 l/min
	Máximo caudal hidráulico en cabeza de brazo	100 l/min
	Presión máx. de trabajo	350 bar
	Distribuidor para movimientos de brazo y torreta	Válvula electroproporcional
	Control de movimientos	Un joystick con consentimiento de maniobra integrado
Homologación para circulación vial	167/2013: Mother Regulation	T1a
Cumplimiento normativo	2006/42/CE: Directiva de Máquinas UE 2000/14/CE: Directiva sobre niveles sonoros admisibles EN 1459-1: relativa a las normas sobre requisitos de seguridad de carretillas de alcance variable EN 280-1: normas sobre las plataformas elevadoras móviles de personal (si están disponibles) 2014/30/EU: Directiva EMC ROPS/FOPS de nivel 2: sobre la norma para las estructuras de protección	

Los datos de este folleto son informativos y están sujetos a cambios sin previo aviso.

Las imágenes se presentan únicamente con fines ilustrativos; podrían no representar el producto exactamente.

* El peso indicado se refiere al vehículo en vacío con equipamiento estándar y puede variar en función de la configuración elegida.