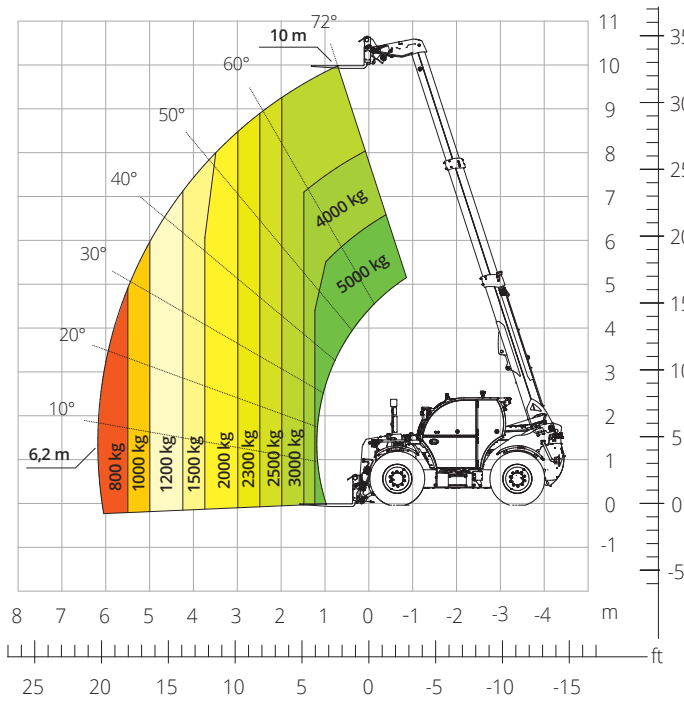


# THA

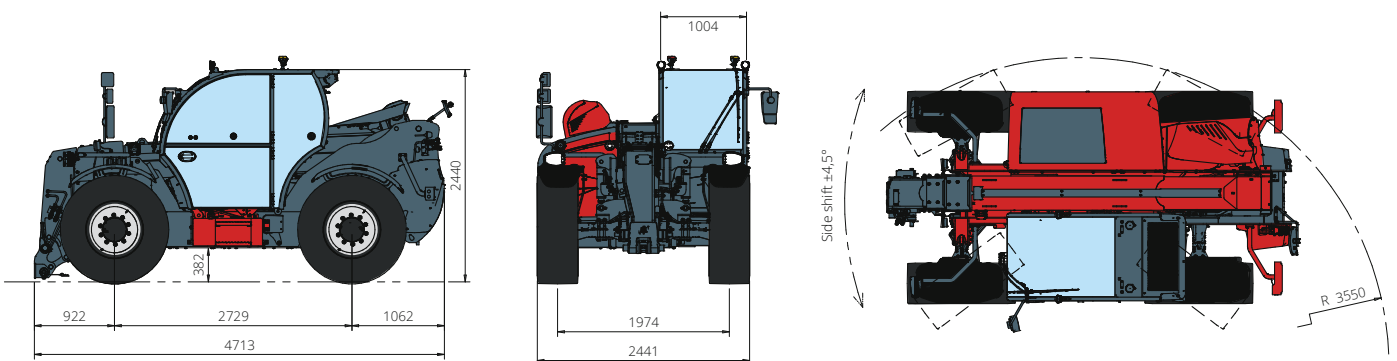


## 5.10

PRELIMINARE



AGRICOLTURA



<b>Designazione macchina</b>	Sollevatore telescopico	THA 5.10
	Capacità massima di sollevamento	5.000 kg
	Altezza massima di sollevamento	10,00 m
	Sbraccio massimo	6,20 m
<b>Motore</b>	Modello	<b>FPT N45 Stage V</b>
	Potenza nominale	125 kW (170 cv) a 2.200 giri/min
	Coppia massima	410 Nm a 1.600 giri/min
	Cilindrata	4,5 l
	Numero cilindri	4 in linea
	Configurazione motore	Diesel a iniezione diretta turbocompresso
	Impianto di raffreddamento	Acqua - Intercooler
<b>Trasmissione</b>	Tipo	CVT - 2M
	Pressione massima	480 bar
	Cambio	Variazione continua
<b>Assali e freni</b>	Tipo	Assali con riduttori epicicloidali
	Assale anteriore	Sterzante, oscillante solo con sospensioni accese con livellamento +/- 7°
	Assale posteriore	Sterzante, oscillante solo con sospensioni spente con bloccaggio idraulico
	Traslazione laterale	±4,5°
	N. ruote motrici - sterzanti	4WD - 4WS
	Modalità di sterzata	Frontale/Concentrica/A granchio
	Freno di servizio	Multidisco a bagno d'olio su assale ant. e post.
	Freno di stazionamento	Idraulico ad azione negativa su assale anteriore e posteriore
	Misure pneumatici	460/70 R24
	<b>Prestazioni</b>	Velocità massima di traslazione
Raggio di sterzata (esterno ruote)		3.550 mm
Forza di trazione		10.800 daN
<b>Masse</b>	Totale a vuoto*	9.700 kg
	Gasolio	130 l
<b>Capacità serbatoi e impianti</b>	AdBlue	20 l
	Olio idraulico	130 l
	Olio motore	13,5 l
	Liquido di raffreddamento	-
	<b>Impianto idraulico per movimenti</b>	Tipologia impianti
Pompa servizi		A cilindrata variabile
Max. portata idraulica		165 l/min
Max. portata idraulica testa braccio		100 l/min
Pressione max di lavoro		350 bar
Distributore per movimenti braccio		Valvola elettro proporzionale
Comando movimenti		1 Joystick con consenso di manovra integrato
<b>Omologazione Stradale</b>	167/2013: Mother Regulation	T1b
<b>Conformità normative</b>	2006/42/CE: Direttiva macchine UE	
	2000/14/CE: Direttiva Rumore	
	EN 1459-1: Relativa alle norme sui requisiti di sicurezza dei carrelli a sbraccio variabile	
	EN 280-1: Norme relative alle piattaforme di lavoro mobili elevabili (se disponibili)	
	2014/30/EU: Direttiva EMC	
ROPS/FOPS livello 2: relativo allo standard per la strutture di protezione		

I dati del presente opuscolo sono informativi e possono essere modificati senza preavviso.

Tutte le immagini sono fornite unicamente a scopo illustrativo e potrebbero non rappresentare esattamente il prodotto.

\* il peso indicato si riferisce al mezzo a vuoto con allestimento standard e potrebbe variare in base alla configurazione scelta.