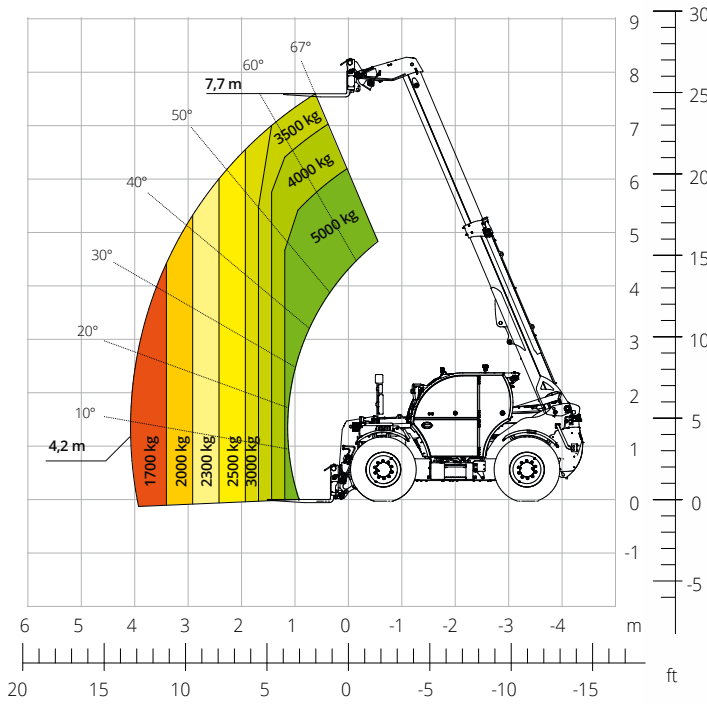


THA

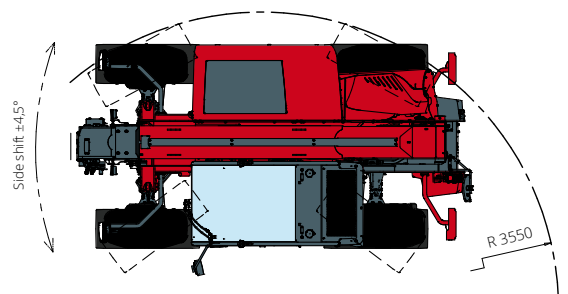
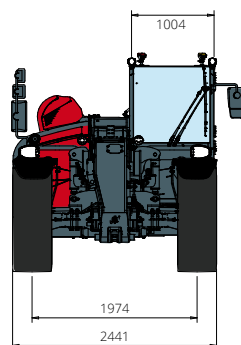
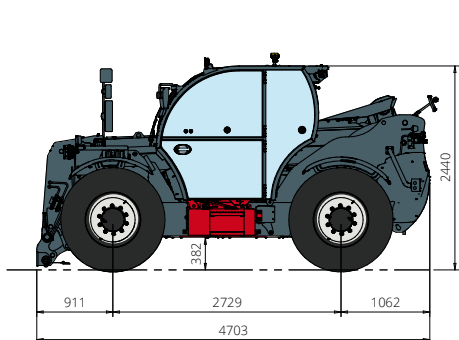


5.8

VORLÄUFIGE VERSION



LANDWIRTSCHAFT



Maschinenbezeichnung	Teleskopstapler	THA 5.8	
	Maximale Hubkraft	5.000 kg	
	Maximale Hubhöhe	7,70 m	
	Maximale Reichweite	4,20 m	
Motor	Modell	FPT N45 Stage V	
	Nennleistung	125 kW (170 PS) bei 2.200 U/min	
	Max. Drehmoment	712 Nm bei 1.500 U/min	
	Hubraum	4,5 l	
	Zylinderzahl	4 in Reihe	
	Bauart	Dieselmotor mit Direkteinspritzung und Turboaufladung	
	Kühlsystem	Wassergekühlter Ladeluftkühler	
Fahrtrieb	Typ	CVT – 2M	
	Max. Druck	480 bar	
	Getriebe	Stufenlos	
Achsen und Bremsen	Typ	Achsen mit Planeten-Endantrieben	
	Vorderachse	Lenkachse, Pendelachse nur mit eingeschalteten Federungen, mit automatischem Niveaueausgleich +/-7 Grad	
	Hinterachse	Lenkachse, Pendelachse nur bei ausgeschalteten Federungen	
	Seitenverschub	±4,5°	
	Anzahl der Antriebs-/Lenkräder	Allradantrieb/Allradlenkung	
	Lenkungsarten	Vorderrad-/Allrad-/Hundeganglenkung	
	Betriebsbremse	Nass-Lamellenbremse, an der Vorder- und Hinterachse	
	Feststellbremse	Negativbremse, hydraulisch betätigt, an der Vorder- und Hinterachse wirkend	
	Bereifung	460/70 R24	
	Leistungswerte	Maximale Fahrgeschwindigkeit	50 km/h
Wenderadius (über Räder)		3.550 mm	
Zugkraft		10.800 daN	
Gewichte		Leergewicht:	9.200 kg
	Dieselmotorkraftstoff	130 l	
	AdBlue	20 l	
	Füllmengen	Hydrauliköl	130 l
		Motoröl	13,5 l
Kühlmittel		-	
Arbeitshydraulik	Anlagentyp	Load-Sensing, elektronisch	
	Betriebspumpe	Verstellpumpe	
	Max. Hydraulikfördermenge	165 l/min	
	Max. Hydraulikfördermenge am Auslegerkopf	100 l/min	
	Max. Betriebsdruck	350 bar	
	Verteiler für Auslegerbewegungen	Elektromagnetisches Proportionalventil	
	Bewegungssteuerung	1 Joystick mit integrierter Totmannschaltung	
Straßenzulassung	167/2013: Mother Regulation	T1b	
Normenkonformität	2006/42/EG: EU-Maschinenrichtlinie		
	2000/14/EG: Richtlinie über umweltbelastende Geräuschemissionen		
	EN 1459- 1: Sicherheitstechnische Anforderungen an Stapler mit veränderlicher Reichweite		
	EN 280- 1: Normen zu fahrbaren Hubarbeitsbühnen (sofern verfügbar)		
	2014/30/EG: EMV-Richtlinie		
ROPS/FOPS Level 2: Standard für Schutzeinrichtungen			

Die in dieser Broschüre enthaltenen Daten dienen zur Information und können ohne Vorankündigung geändert werden. Alle Bilder dienen nur zur Veranschaulichung und bilden das Produkt möglicherweise nicht genau ab.

* Das angegebene Gewicht bezieht sich auf die Maschine im Leerzustand mit Standardausstattung und könnte in Abhängigkeit von der gewählten Konfiguration abweichen.