

**IN**  
**OUT****4WD****4WS**

# DTB36RT

## Nacelle Telescopiques



### ÉQUIPEMENT STANDARD

- Deux vitesses de déplacement
- 4 roues directrices
- 4 roues motrices
- Alignement automatique des pneus lors du changement de direction
- Expansion d'essieu in situ
- Blocage du différentiel
- Rotation 360° (continue)
- Système de blocage de la tourelle
- Flèche ultra-rigide
- Contrôles proportionnels
- Bouton de direction sur le joystick
- Phare clignotant
- Pneus pleins non marquants
- Klaxon
- Compte-heures
- Large ouverture pour faciliter l'entretien
- Frein à pression négative avec capteur
- Système embarqué temps réel
- Capteur de surveillance de l'angle de rotation de la nacelle
- Surveillance dysfonctionnement chaîne
- Contrôle de vitesse

### MOTEUR

- Moteur Stage V (Stage IIIA en option)
- Protection contre le démarrage et l'arrêt du moteur
- Radiateur d'huile hydraulique

### PANIER NACELLE

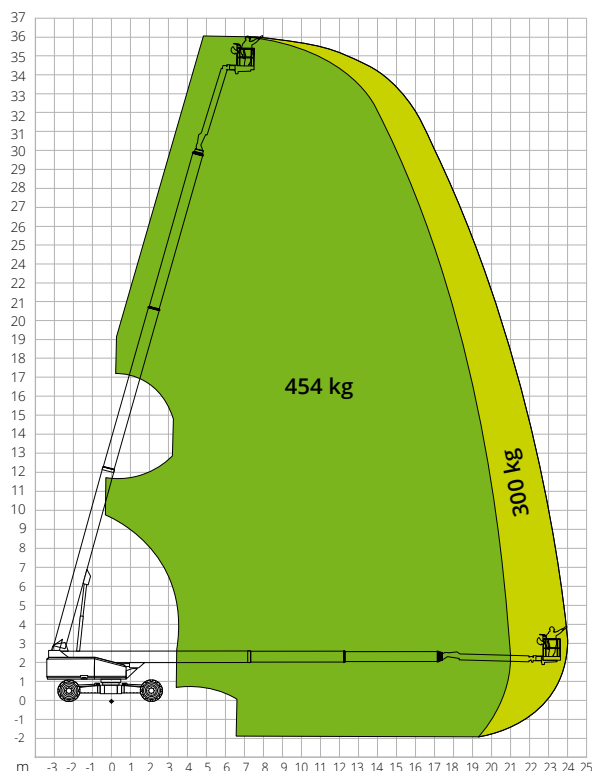
- Autonivelant
- Rotatif +/-90°
- Prise de courant Schuko 16A/250 V

### SÉCURITÉ

- Système de validation de la translation
- Capteur de surcharge dans la nacelle
- Système de diagnostic embarqué
- Indicateur d'inclinaison avec alarme
- Capteur de protection du fond du panier nacelle
- Alarmes de descente et de mouvement
- Protection anti-écrasement
- Cat.3 Architecture de sécurité - ISO 13849-1

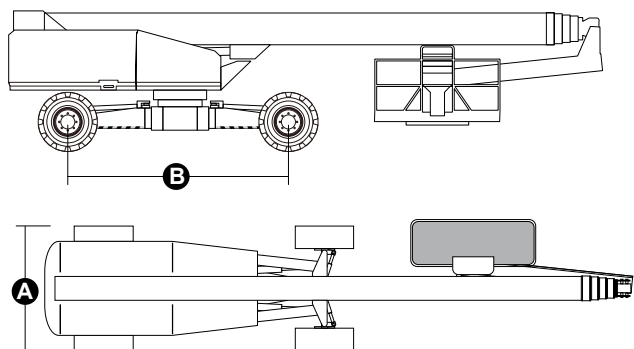
**BÂTIMENT****LOGISTIQUE**

## ABAQUE DE CHARGE



## DIMENSIONS

|  |         |
|--|---------|
| Longueur nacelle (transport)               | 11,92 m |
| Largeur nacelle (transport)                | 2,44 m  |
| Largeur nacelle (essieu développé)         | 4,17 m  |
| Largeur nacelle (essieu rétracté) <b>A</b> | 2,44 m  |
| Hauteur nacelle (transport)                | 2,83 m  |
| Empattement                                | -       |
| Empattement (essieu développé)             | 4,07 m  |
| Empattement (essieu rétracté) <b>B</b>     | 4,27 m  |
| Garde au sol hors-tout                     | 1,39 m  |
| Garde au sol                               | 0,40 m  |



## DTB36RT

### Caractéristiques techniques

|                                   |          |
|-----------------------------------|----------|
| Hauteur max. de travail           | 36,23 m  |
| Hauteur max. panier nacelle       | 34,23 m  |
| Portée max.                       | 23,60 m  |
| Rayon de braquage (extérieur)     | 5,41 m   |
| Rayon de braquage (intérieur)     | 2,99 m   |
| Largeur panier nacelle            | 0,91 m   |
| Longueur panier nacelle           | 2,44 m   |
| Rotation panier nacelle           | 180°     |
| Type potence                      | Standard |
| Longueur potence                  | 4,20 m   |
| Rotation verticale potence        | 230°     |
| Angle mouvement potence           | 75°      |
| Système d'alimentation de secours | 12V DC   |

### Performances

|                                       |            |
|---------------------------------------|------------|
| Capacité de charge max. de la nacelle | 300/454 kg |
| Nombre max. d'occupants               | 3          |
| Pente max. admissible (repliée)       | 45%        |
| Pente max. de travail                 | 5°         |
| Vitesse du vent max.                  | 12,5 m/s   |
| Vitesse (configuration repliée)       | 6,0 km/h   |
| Vitesse (configuration de travail)    | 1,1 km/h   |
| Rotation de la tourelle (continue)    | 360°       |

### Moteur

|                           |                       |
|---------------------------|-----------------------|
| Puissance                 | Deutz TD2.9 L4/55.4kW |
| Capacité réservoir diesel | 150 l                 |
| Capacité réservoir huile  | 230 l                 |
| Transmission              | Hydrostatique         |

### Caractéristiques spécifiques

|                    |                  |
|--------------------|------------------|
| Pneus pleins       | 445/50-D710      |
| Système électrique | -                |
| <b>Poids total</b> | <b>19 610 kg</b> |

### NORMATIVE: EN 280-1, ANSI/SAIA A92.20

Les données de cette brochure sont fournies à titre d'informations et peuvent faire l'objet de modifications sans préavis. Toutes les images sont fournies à titre indicatif uniquement et pourraient ne pas représenter exactement le produit.