

**IN**
OUT
4WD
4WS

HAB28RT

Gelenkarbeitsbühne



STANDARDAUSRÜSTUNG

- Vordere Pendelachse
- Stabilität auf jedem Bodentyp
- Zwei Fahrgeschwindigkeiten
- 4 lenkbare Räder
- 4 Antriebsräder
- Drehbereich 360° (endlos)
- Integrierte Spezialantriebsachse
- Modulares Design mit Teilekompatibilität in gesamter Baureihe
- Proportionalsteuerungen
- Lenkung über Joystickwippe
- Rundumleuchte
- Non-Marking-Reifen
- Hupe
- Betriebsstundenzähler
- Satz für Extrembedingungen
- Notstromversorgung mit 12 V DC

BATTERIE

- Lithium-Batterie - wartungsfrei
- Batteriekapazität: 80 V/320 Ah
- Einphasig und dreiphasig 220 V und 380 V
- Ladezeit von 0 auf 100 % (h)*: 5,5
- Reichweitenverlängerer (Range Extender): Kubota Z482/9,8 kW

ARBEITSKORB

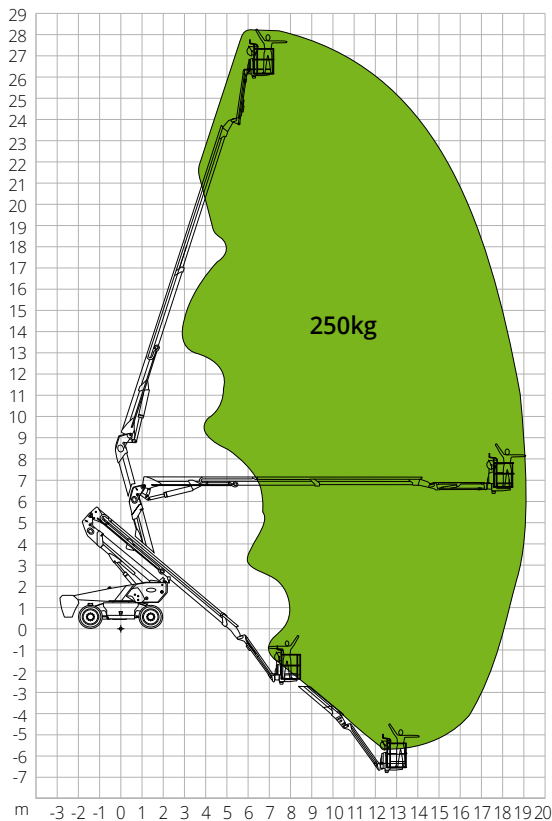
- Selbstnivellierung
- Drehend +/-90°
- Steckdose Schuko 16 A/250 V

SICHERHEIT

- Fahrtrieb-Aktivierungssystem
- Plattform-Lasterfassungssystem Arbeitsbühne
- Borddiagnose
- Notabsenkung
- Neigungskontrolle mit Warnmeldung
- Einklemmschutz

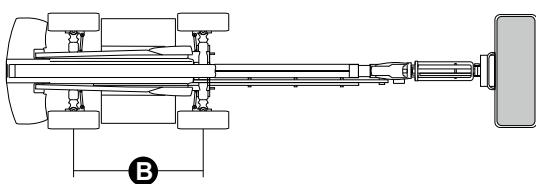
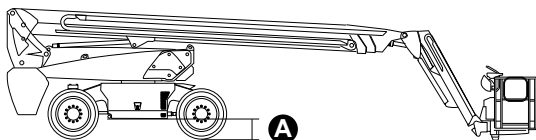
**BAUWERBE****LOGISTIK**

LASTDIAGRAMM



ABMESSUNGEN

Länge Arbeitsbühne	-
Länge Arbeitsbühne (Transport)	9.22 m
Breite Arbeitsbühne (inkl. Räder)	-
Breite Arbeitsbühne (Transport)	2.50 m
Höhe Arbeitsbühne	-
Höhe Arbeitsbühne (Transport)	3.00 m
Radstand	B 2.80 m
Bodenfreiheit außerhalb der Fahrzeugkontur	1.61 m
Bodenfreiheit	A 0,41 m



NORMENVERWEIS: EN280-1-1, ANSI/SAIA A92.20

Die in dieser Broschüre enthaltenen Daten dienen zur Information und können ohne Vorankündigung geändert werden. Alle Bilder dienen nur zur Veranschaulichung und bilden das Produkt möglicherweise nicht genau ab.

HAB28RT

Technische Daten

Max. Arbeitshöhe	28,15 m
Max. Höhe Arbeitskorb	26,15 m
Gelenkpunkt	9,14 m
Max. Reichweite	18,44 m
Wenderadius (außen)	3,22 m
Wenderadius (innen)	1,87 m
Breite Arbeitskorb	0,91 m
Länge Arbeitskorb	2,44 m
Drehung Arbeitskorb	180°
JIB-Typ	Regulär
JIB-Länge	2,31 m
Vertikale JIB-Drehung	135 °
Negative Höhe	9,14 m
Negative Reichweite	6,61 m
Notstromversorgung	12V DC

Leistungswerte

Max. Tragfähigkeit Arbeitsbühne	250 kg
Max. Personenzahl	2
Max. Steigfähigkeit (eingefahren)	30%
Max. Neigung	X-5°/Y-5°
Max. Windgeschwindigkeit	12,5 m/s
Geschwindigkeit (eingefahren)	6,0 km/h
Geschwindigkeit (ausgefahren)	1,1 km/h
Drehbereich Oberwagen (endlos)	360°

Motor

Leistung	54VAC/18kW
Motor Range Extender	Kubota Z482/9.8kW
Dieseltankinhalt	110 l
Fassungsvermögen Öltank	165 l
Antrieb	Hydrostatisch

Spezifische Eigenschaften

Bereifung	385/45-28
Batterietyp	Lithium-Batterie - wartungsfrei
Batteriekapazität	420Ah/80V
Ladegerät	-
Ladegerättyp	Einphasig und dreiphasig 220 V und 380 V
Ladezeit von 0 auf 100 % (h)*	5,5
Hubantrieb	-
Gesamtgewicht	18.400 kg

*Rechnerisch ermittelter Wert. Die Zählung wird von klimatischen und nutzungsbedingten Faktoren beeinflusst