

**IN  
OUT**

# HAB28RT

## Knikarmhoogwerkers



### STANDAARDUITRUSTING

- Oscillerende vooras
- Stabiliteit op elk terreintype
- Twee reissnelheden
- 4-wielbesturing
- 4-wielaandrijving
- Rotatie 360° (continu)
- Speciale ingebouwde aangedreven as voor bouwmachines
- Modulair design met compatibele werkstukken voor het gehele assortiment
- Proportionele bedieningselementen
- Stuurknop op joystick
- Zwaailicht
- Niet-markerende banden
- Claxon
- Urenteller
- Set extreme omgevingen
- Noodvoeding van 12 V DC

### ACCU

- Lithium accu - onderhoudsvrij
- Vermogen accu's: 80V/320 Ah
- Monofase en driefasig 220V en 380V
- Laadtijd van 0 tot 100% (uur)\*: 5,5
- Motor Range Extender: Kubota Z482/9.8 kW

### WERKPLATFORM

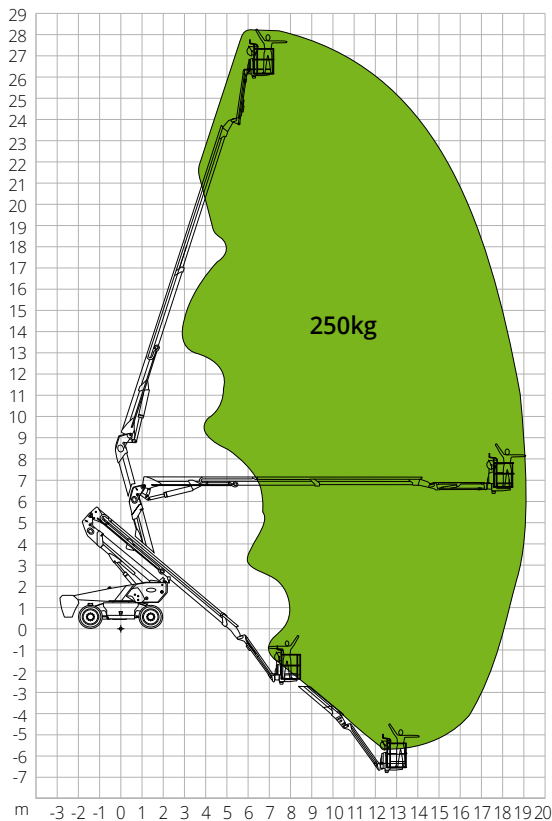
- Zelfnivellerend
- Roterend +/-90°
- Stopcontact Schuko 16A/250 V

### VEILIGHEID

- Autorisatiesysteem verplaatsing
- Controlesysteem voor de belasting in platform
- Diagnosesysteem aan boord
- Nooddaalsysteem
- Kantelindicator met alarm
- Beknellingsbeveiliging

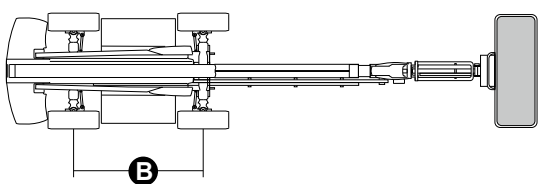
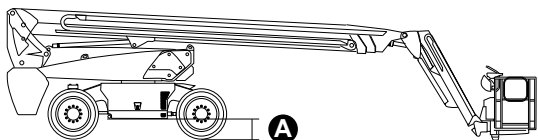
**BOUW****LOGISTIEKE**

## LASTDIAGRAM



## AFMETINGEN

|                                |                 |
|--------------------------------|-----------------|
| Lengte hoogwerker              | -               |
| Lengte hoogwerker (transport)  | 9.22 m          |
| Breedte hoogwerker (wielen)    | -               |
| Breedte hoogwerker (transport) | 2.50 m          |
| Hoogte hoogwerker              | -               |
| Hoogte hoogwerker (transport)  | 3.00 m          |
| Wielbasis                      | <b>B</b> 2.80 m |
| Bodemvrijheid buiten de omtrek | 1.61 m          |
| Bodemvrijheid vanaf de grond   | <b>A</b> 0,41 m |



**TOEPASSELIJKE NORMEN:** EN280-1-1, ANSI/SAIA A92.20

De informatie in deze brochure is informatief en kan te allen tijde zonder voorafgaande kennisgeving worden gewijzigd. Alle afbeeldingen dienen slechts ter illustratie en zijn mogelijk geen exacte weergaven van het product.

## HAB28RT

### Technische gegevens

|                          |           |
|--------------------------|-----------|
| Max. werkhogte           | 28,15 m   |
| Max. hoogte werkplatform | 26,15 m   |
| Nikpunt                  | 9,14 m    |
| Max. reikwijdte          | 18,44 m   |
| Draaicirkel (buiten)     | 3,22 m    |
| Draaicirkel (binnen)     | 1,87 m    |
| Breedte werkplatform     | 0,91 m    |
| Lengte werkplatform      | 2,44 m    |
| Rotatie werkplatform     | 180°      |
| Type jib                 | Standaard |
| Lengte jib               | 2,31 m    |
| Verticale rotatie jib    | 135 °     |
| Negatieve hoogte         | 9,14 m    |
| Negatieve reikwijdte     | 6,61 m    |
| Noodvoedingssysteem      | 12V DC    |

### Prestaties

|                                  |           |
|----------------------------------|-----------|
| Max. draagvermogen werkplatform  | 250 kg    |
| Max. aantal personen             | 2         |
| Max. hellingsvermogen (gesloten) | 30%       |
| Max. hellingshoek werk           | X-5°/Y-5° |
| Max. windsnelheid                | 12,5 m/s  |
| Snelheid (gesloten configuratie) | 6,0 km/h  |
| Snelheid (werkconfiguratie)      | 1,1 km/h  |
| Rotatie bovenwagen (continu)     | 360°      |

### Motor

|                      |                   |
|----------------------|-------------------|
| Nominaal             | 54VAC/18kW        |
| Motor Range Extender | Kubota Z482/9.8kW |
| Inhoud dieseltank    | 110 l             |
| Inhoud olietank      | 165 l             |
| Overbrenging         | Hydrostatisch     |

### Specifieke kenmerken

|                                |                                    |
|--------------------------------|------------------------------------|
| Banden                         | 385/45-28                          |
| Type accu                      | Lithium accu - onderhoudsvrij      |
| Vermogen accu's                | 420Ah/80V                          |
| Acculader                      | -                                  |
| Type acculader                 | Monofase en driefasig 220V en 380V |
| Laadtijd van 0 tot 100% (uur)* | 5,5                                |
| Hefmotoren                     | -                                  |
| <b>Totaalgewicht</b>           | <b>18.400 kg</b>                   |

\*Theoretische berekening. De telling wordt beïnvloed door klimatologische en gebruiksfactoren