

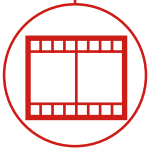
RTH 6.31 EC



BÂTIMENT



LOGISTIQUE



ÉVÈNEMENTIEL
ET CINÉMA



FORÊTS



RTH

6.31 EC



CABINE

Sécurité et visibilité
au top de la catégorie



PERFORMANCES

Levage avec des performances
sans égales

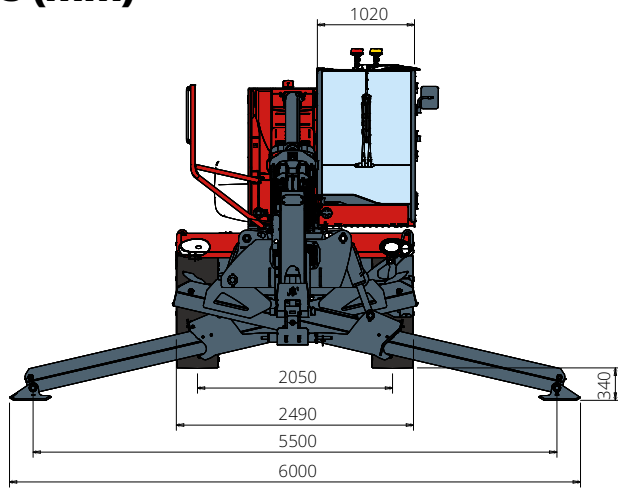


LOAD LIVE DIAGRAM

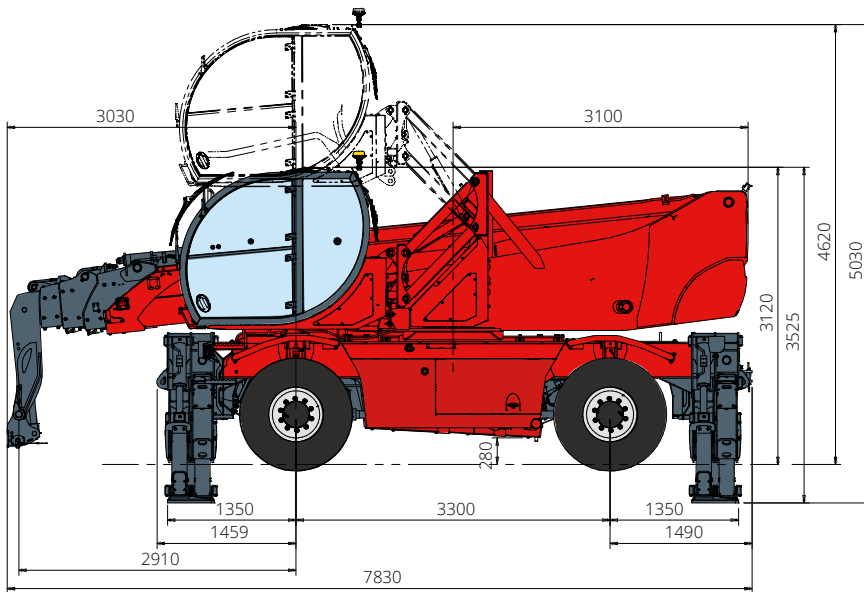
3 affichages dynamiques de
l'abaque de charge en temps réel

RTH 6.31 EC

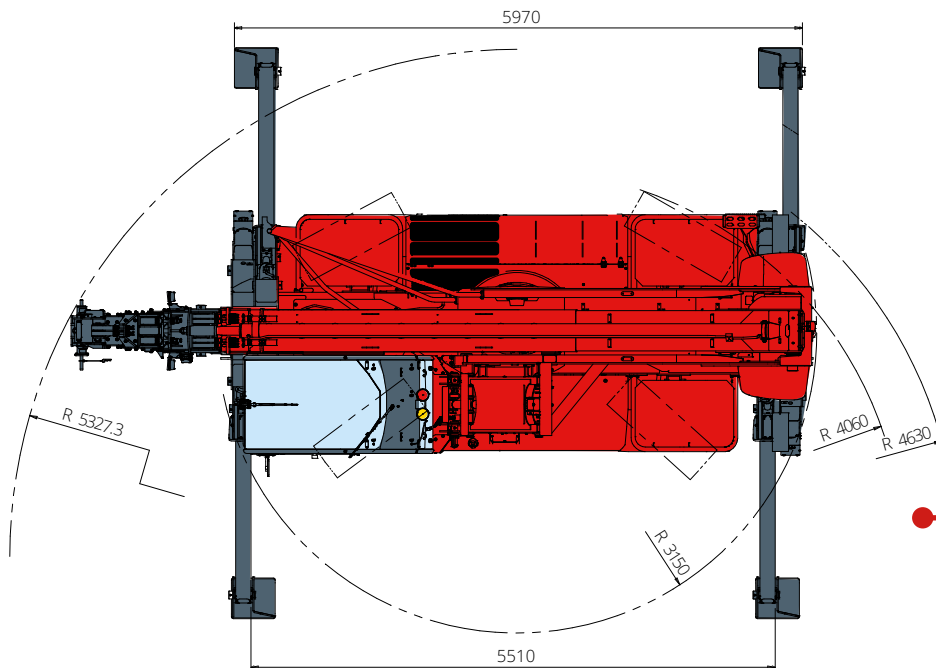
DIMENSIONS (mm)



Vue
FRONTALE

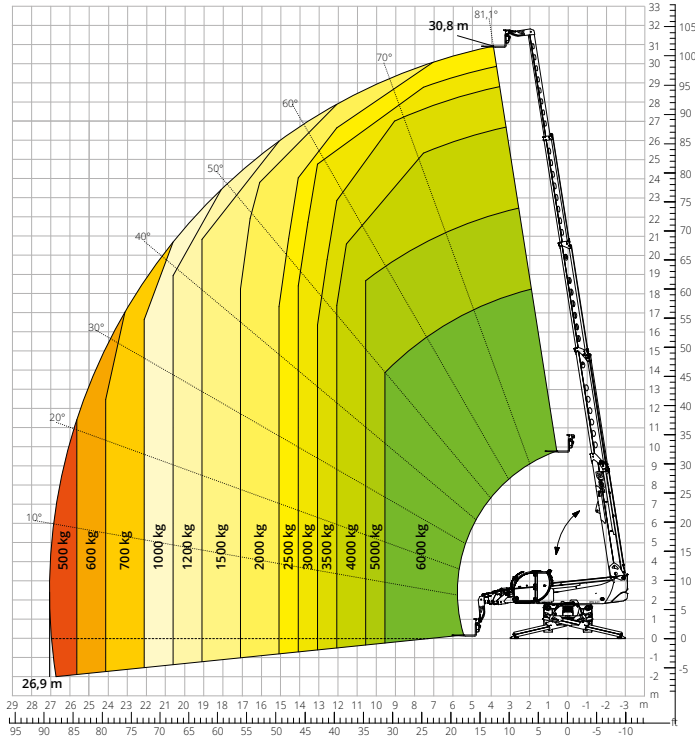


Vue
LATÉRALE

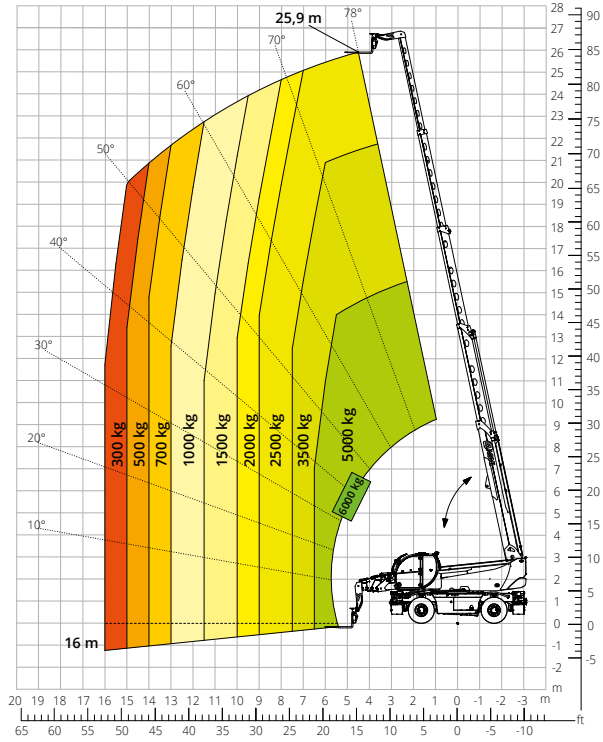


Vue
DE HAUT

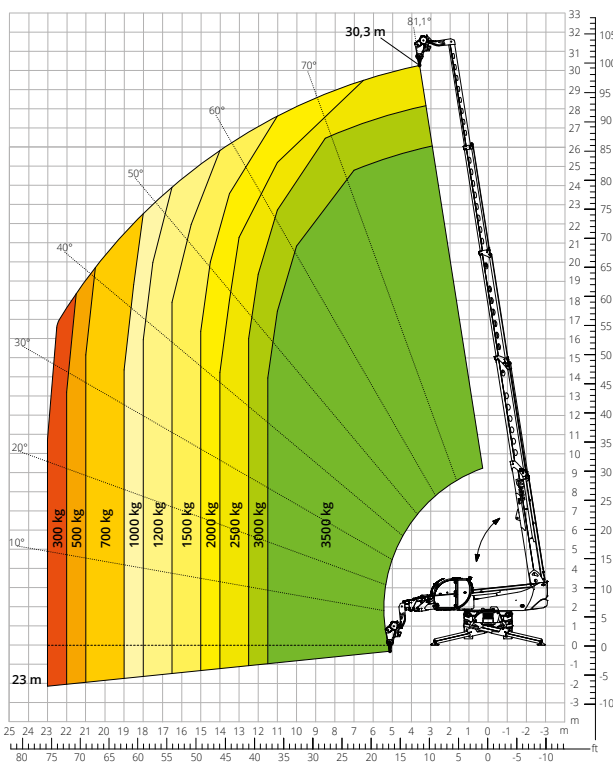
Abaque de charge avec
STABILISATEURS DÉPLOYÉS 360°
 ATT-03-004



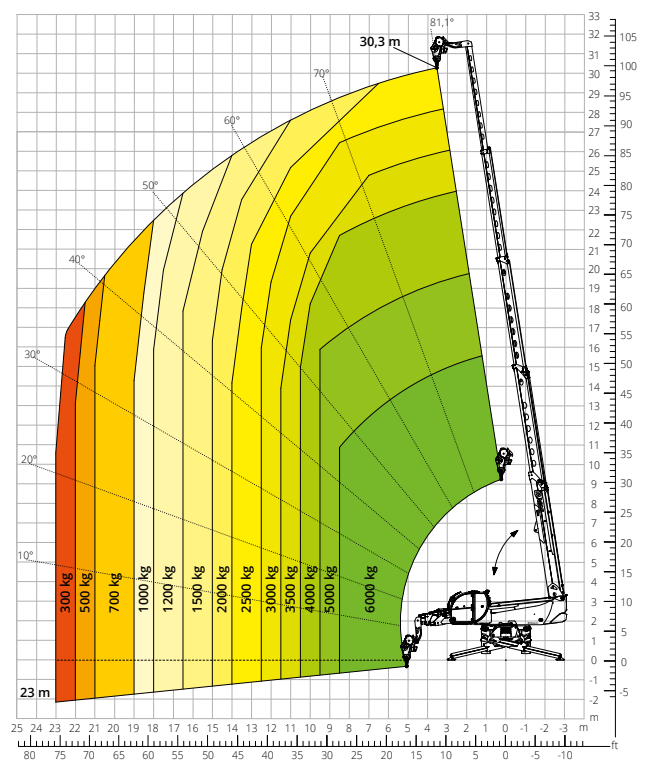
Abaque de charge
FRONTAL SUR PNEUS
 ATT-03-004



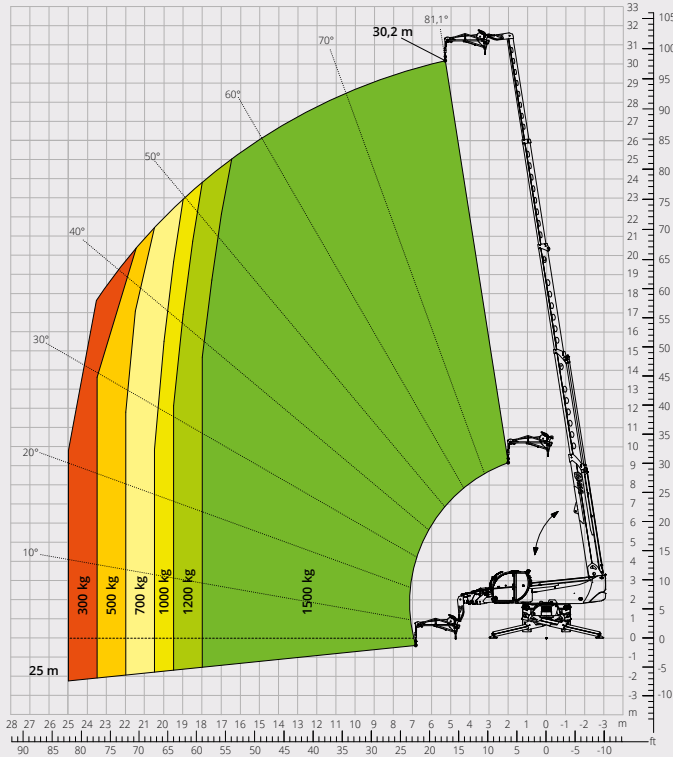
Abaque de charge avec
TREUIL 3 500 kg
 ATT - 02 - 002



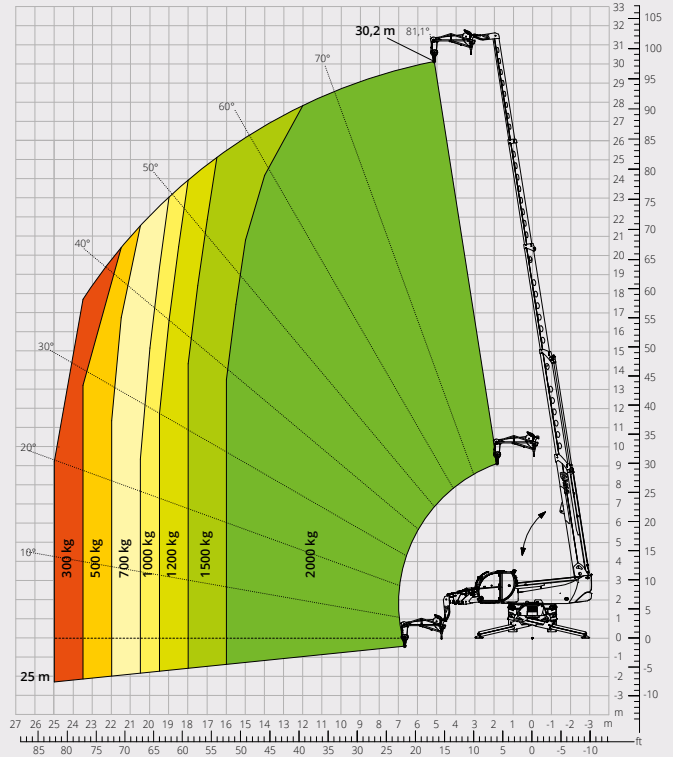
Abaque de charge avec
TREUIL 6 000 kg
 ATT - 02 - 004



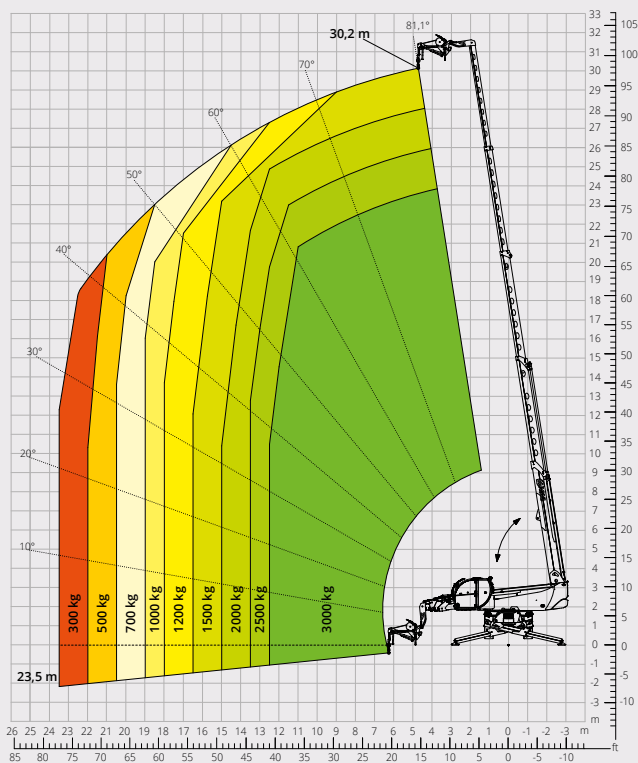
Abaque de charge avec
POTENCE AVEC TREUIL 1 500 kg
 ATT - 04 - 011



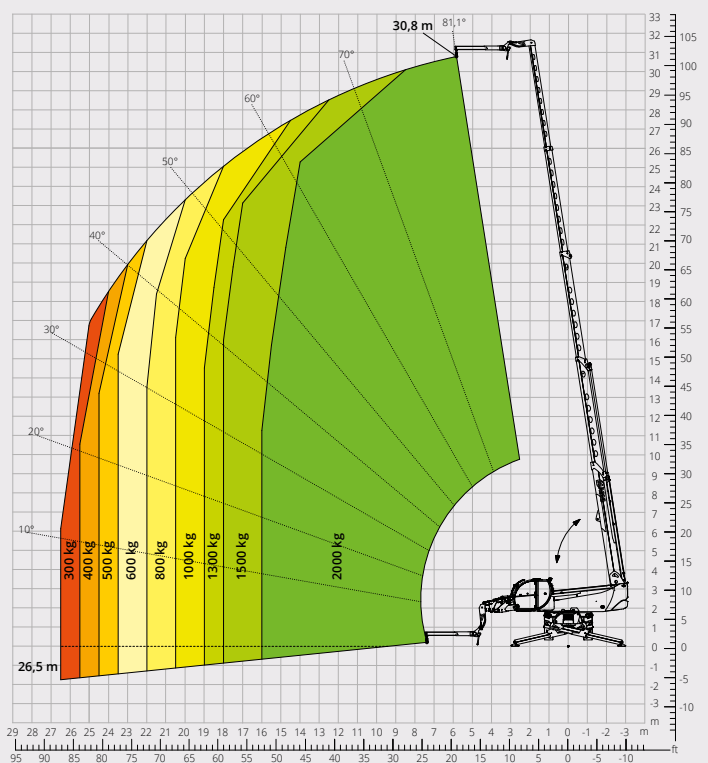
Abaque de charge avec
POTENCE AVEC TREUIL 2 000 kg
 ATT - 04 - 015



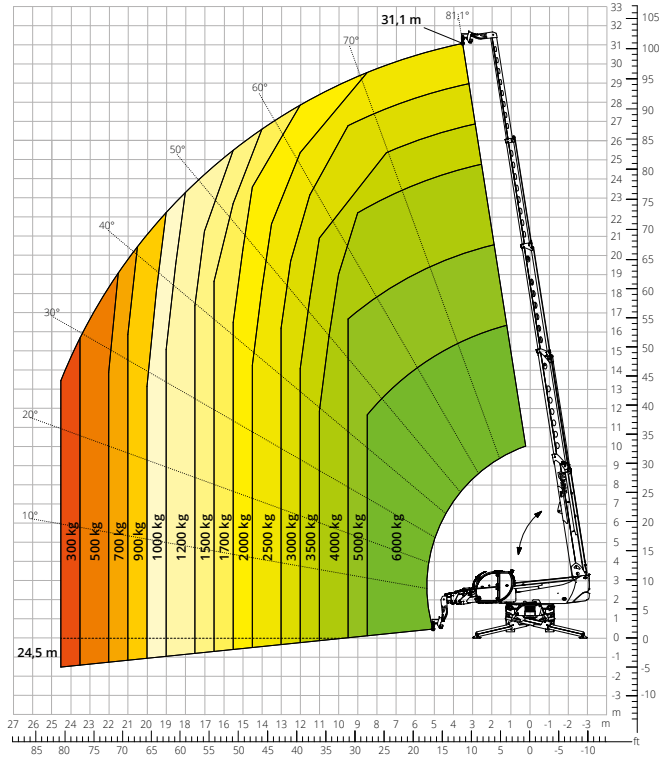
Abaque de charge avec
POTENCE AVEC TREUIL 3 000 kg
 ATT - 04 - 019



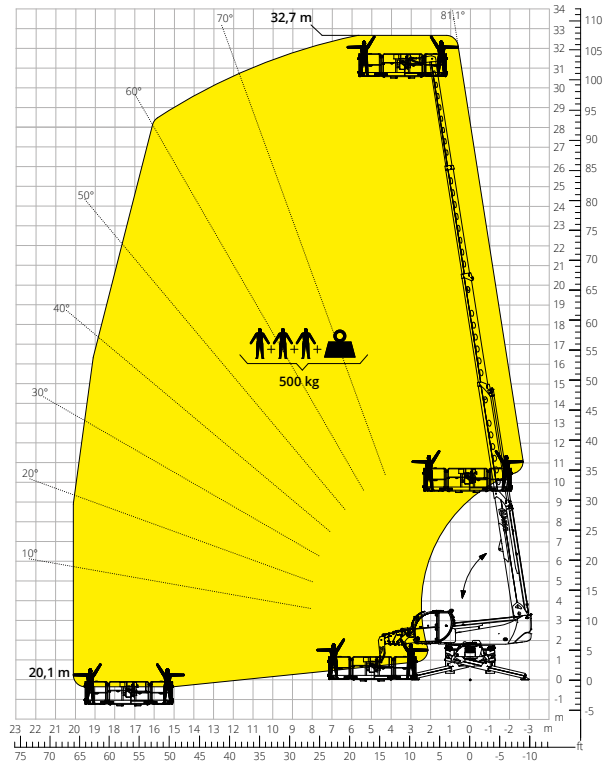
Abaque de charge avec
POTENCE 2 000 kg
 ATT - 04 - 013



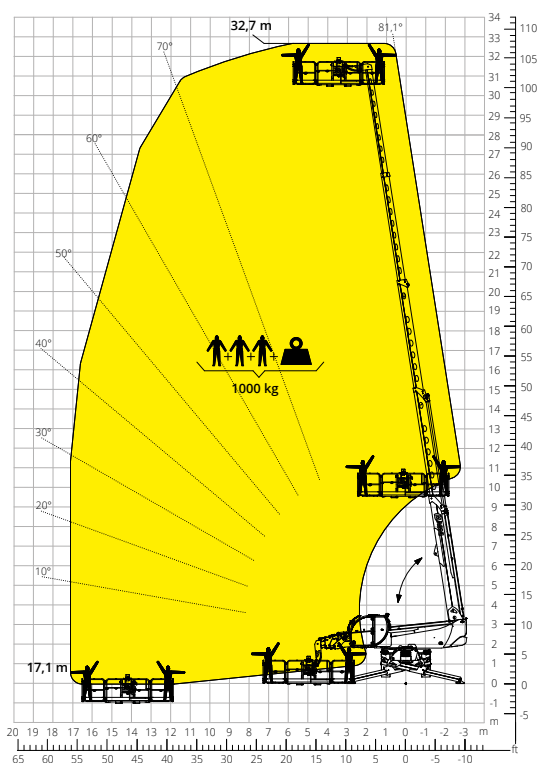
Abaque de charge avec
CROCHET 6 000 kg
ATT - 05 - 001



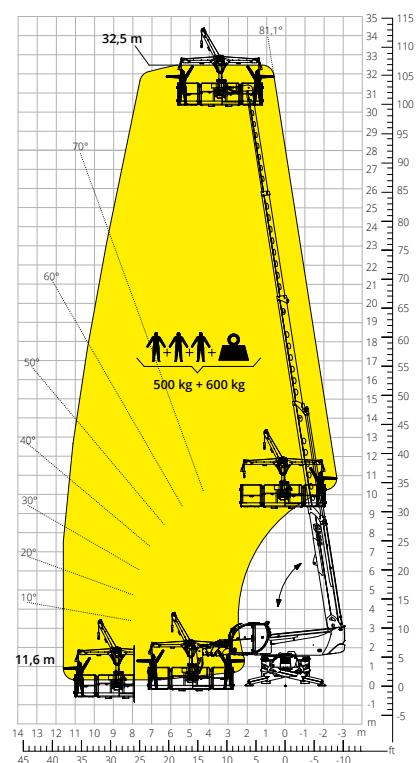
Abaque de charge avec
**PANIER NACELLE EXTENSIBLE
ROTATIF 500 kg**
ATT - 01 - 007



Abaque de charge avec
**PANIER NACELLE EXTENSIBLE
ROTATIF 1 000 kg**
ATT - 01 - 016



Abaque de charge avec
**PANIER NACELLE 500 kg AVEC
TREUIL 600 kg**
ATT - 01 - 026



Désignation machine	Chariot élévateur télescopique rotatif	RTH 6.31 EC	
	Capacité max. de levage	6 000 kg	
	Hauteur max. de levage	30,80 m	
	Portée max. de la flèche	26,90 m	
	Rotation	360° (continue)	
Stabilisateurs	Type	Télescopiques à ciseaux	
Moteur	Modèle	Volvo TAD 552 VE Stage IIIA	Volvo TAD 582 VE Stage V
	Puissance nominale	160 kW (218 ch) à 2 200 t/min	160 kW (218 ch) à 2 300 t/min
	Couple maximal	910 Nm à 1 450 t/min	925 Nm à 1 380 t/min
	Cylindrée	5,13 l	
	Nombre de cylindres	4 en ligne	
	Configuration moteur	Diesel à injection directe turbocompressé	
	Circuit de refroidissement	Eau - intercooler	
	Transmission	Type	Hydrostatique
Pression maximale		480 bar	
Boîte de vitesses		Boîte transfert à 2 rapports avant et arrière	
Essieux et freins		Type	Essieux avec réducteurs épicycloïdaux
	Essieu avant	Oscillant, directionnel avec nivellement +/- 8°	
	Essieu arrière	Oscillant, directionnel avec blocage hydraulique	
	Nbre roues motrices/directrices	4 roues motrices/directrices	
	Modes de braquage	Frontal/À quatre roues/En crabe	
	Frein de service	Multidisque à bain d'huile sur essieux avant et arrière	
	Frein de stationnement	Hydraulique à action négative sur essieu avant	
	Dimensions des pneus	445/65 R22,5	
Performances	Vitesse maximale de déplacement**	40 km/h	
	Pente accessible (sans charge)	40%	
	Rayon de braquage (aux fourches)	6 730 mm	
Poids	Total à vide*	22 700 kg	
	Avant à vide (flèche rétractée et baissée)*	10 500 kg	
	Arrière à vide (flèche rétractée et baissée)*	12 200 kg	
Capacité réservoirs et circuits	Gazole	270 l	270 l
	AdBlue	-	40 l
	Huile hydraulique	164 l	164 l
	Huile moteur	16 l	16 l
	Liquide de refroidissement	40 l	40 l
Circuit hydraulique mouvements	Type circuits	Load sensing	
	Pompe services	Variable displacement	
	Capacité hydraulique maximale	160 l/min	
	Capacité hydraulique maximale tête de flèche	75 l/min	
	Pression maximale de travail	350 bar	
	Distributeur pour mouvements flèche et tourelle	Distributeur électro-proportionnel SIL 2	
	Commande mouvements	Double joystick avec consentement manœuvre intégré	
Normes appliquées	2006/42/CE: Directive Machines UE		
	2016/1628: Règlement UE relatif aux émissions des moteurs Stage V		
	EN 1459-X : Normes relatives à la sécurité des chariots automoteurs à portée variable		
	EN 280-1/EN 280-2 : normes relatives aux plates-formes élévatrices mobiles de personnel (si disponibles) ROPS/ FOPS niveau 2 : normes pour la structure de protection		

Les données de cette brochure sont fournies à titre d'informations et peuvent faire l'objet de modifications sans préavis.

Toutes les images sont fournies à titre indicatif uniquement et pourraient ne pas représenter exactement le produit.

* Le poids mentionné se rapporte à l'engin à vide avec équipement standard et pourrait varier selon la configuration choisie.

**La vitesse maximale peut être limitée en fonction du pays de destination.

La configuration standard de la machine inclut :

CABINE

- Cabine élévatrice et inclinable +1,5 m / 16° d'inclinaison
- Système « easy access »
- Siège Premium avec inclinaison, suspension pneumatique et appui-tête
- Colonne de direction réglable
- Joypad analogique
- Pare-soleil réglable
- Chauffage
- Climatisation
- Autoradio FM/AM avec USB et connexion Bluetooth
- Éclairage d'ambiance LED
- Entrées USB Type-A et Type-C (5 V)

INFORMATIONS EN TEMPS RÉEL

- Écran tactile 12 pouces
- MCTS - Logiciel embarqué Magni Combi Touch System
- Système de reconnaissance automatique des outils RFID
- LMI - Système de contrôle de charge
- LLD - Abaques de charge en temps réel
- Diagnostic intégré à bord et à distance
- Caméra de recul avec vue intégrée sur le MCTS

CARACTÉRISTIQUES TECHNIQUES

- Q-Fit standard
- Préconfiguration pour panier nacelle
- Système avancé CAN-BUS à trois lignes
- Système de nivellement automatique pour stabilisateurs
- Alignement automatique des roues avant et arrière
- Moteur rotation de la tourelle haute précision by Liebherr
- Frein de stationnement automatique
- Coupe-batterie mécanique du compartiment moteur
- Circuit électrique : 24 V -IP67

SERVICE

- Système de connectivité MyMagni by Trackunit (2 ans)
- Garantie 24 mois ou 2 000 heures