



TH 3.6



CONSTRUCCIÓN



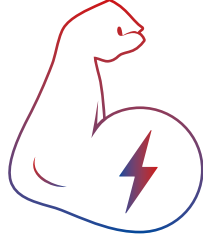
LOGÍSTICA



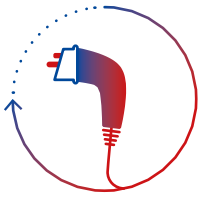
MÁS ENERGÍA, MENOS DERROCHE

La batería de 350 V ofrece **potencia y durabilidad**, reduce las pérdidas de energía y mantiene la eficiencia de la máquina durante más tiempo, gracias a una reducción significativa de las corrientes eléctricas circulantes. Componentes más ligeros, menor desgaste y **máxima fiabilidad**.

POTENCIA Y FLUIDEZ

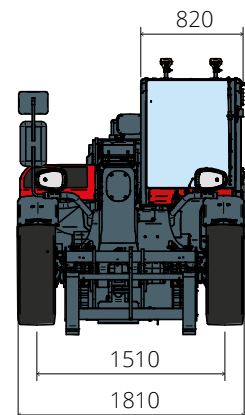
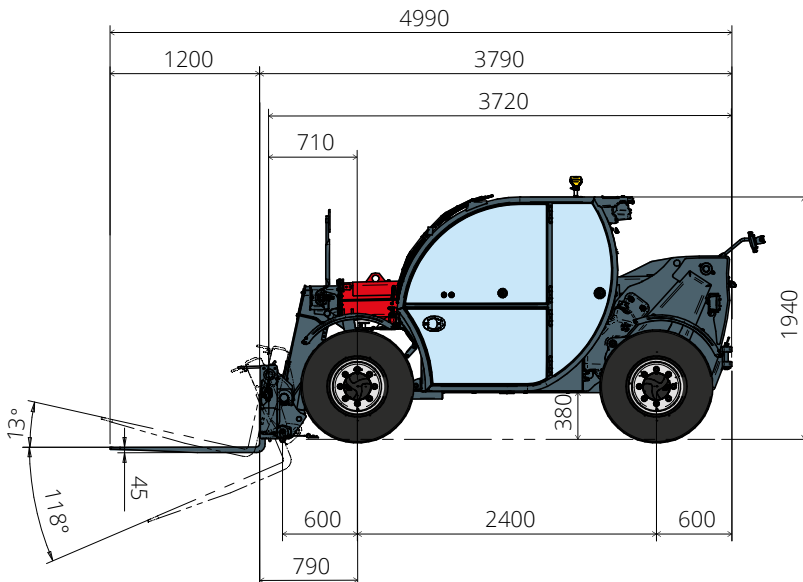
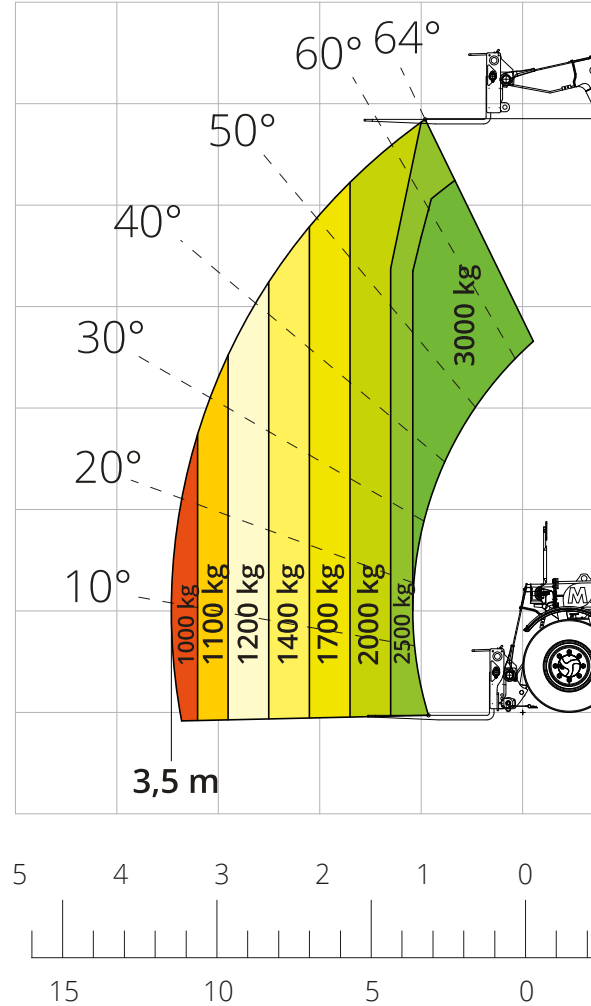


La transmisión hidrostática con motor eléctrico proporciona la **misma potencia que el diésel**: capacidad de remolque de hasta 41 kN, pendientes del 83 % y velocidades de hasta 20 km/h. Todo ello con cero emisiones y un rendimiento constante.



CARGA RÁPIDA, TRABAJO CONTINUO

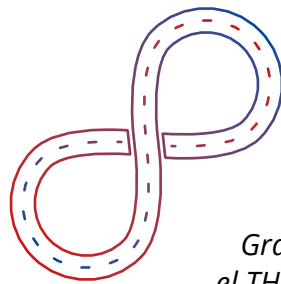
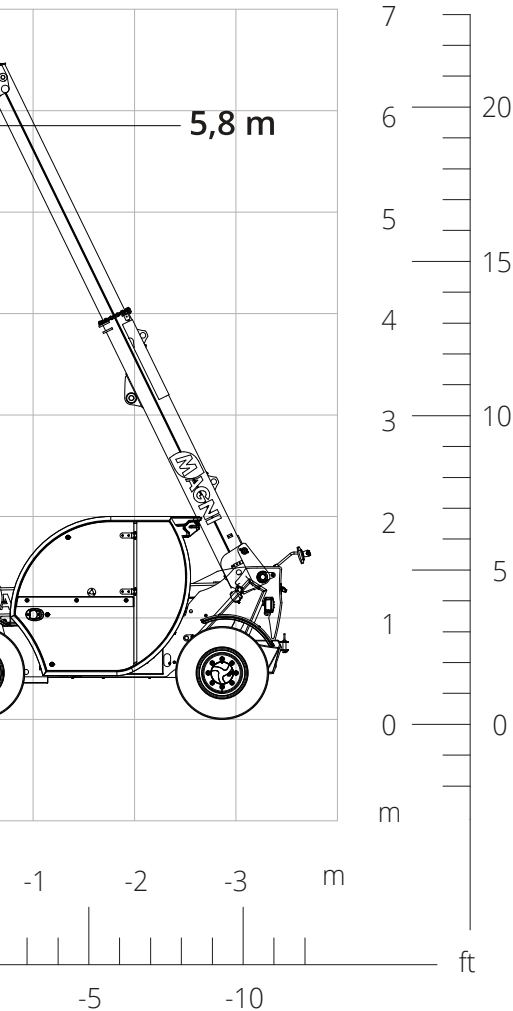
El ciclo de carga con una batería de tipo 2 de 6,6 kW dura unas 5,5 horas. También están disponibles como opción adicional las baterías de 13 kW (3 horas de tiempo de carga) y las Superfast CCS de 28 kW (1 hora de tiempo de carga), **para satisfacer todas las necesidades**.





RECUPERACIÓN INTELIGENTE DE ENERGÍA

Cada vez que se frena o se reduce la velocidad, el sistema regenerativo **recarga la batería en movimiento**. Más autonomía, menos desgaste de los frenos, más comodidad y silencio durante el trabajo.



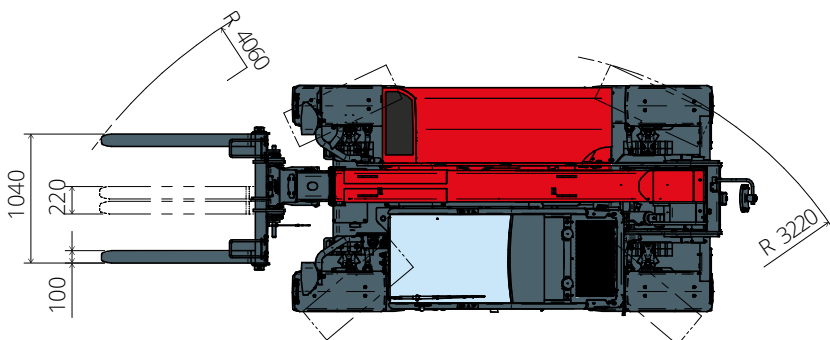
VERSATILIDAD EN MOVIMIENTO

Gracias a su fuente de alimentación eléctrica, el TH 3.6 e puede **trabajar en cualquier lugar**: en interiores, en la ciudad y en obras con límites de emisiones o de ruido. Siempre silencioso y cómodo para el operador.



UNA INVERSIÓN RENTABLE

Menores costes de funcionamiento y mantenimiento reducido en comparación con la versión térmica y posibilidad de acceder a incentivos de hasta el 80 %. Con la modalidad eléctrica, el ahorro es real e inmediato.



Descripción de la máquina	Manipulador telescópico	TH 3.6 e
	Capacidad máxima de elevación	3000 kg
	Altura máxima de elevación	5,80 m
	Alcance máximo	3,20 m
Estabilizadores	Tipo	-
Motor	Potencia nominal	54 kW
	Sistema de refrigeración	Agua
Batería y carga	Tipo de baterías	iones de litio
	Energía nominal	35 kW/h
	Tensión nominal	351 V
	Capacidad	100 Ah
	Autonomía	hasta 8 h
	Tipo de cargador / kW / Tiempo de carga	Tipo 2 / 6,6 kW / 5,5 h (de serie)
		Tipo 2 / 13 kW / 3 h (opc.)
CCS (CC ultrarrápida) / 28 kW / 1 h (opc.)		
Transmisión	Tipo	Hidroestática
	Presión máxima	500 bar
	Caja de cambios	Transmisión directa Dos velocidades
Ejes y frenos	Tipo	Ejes con reductores epicicloidales
	Eje delantero	De dirección
	Eje trasero	Oscilación libre
	N.º de ruedas motrices - de dirección	cuatro ruedas directrices - cuatro ruedas motrices
	Tipos de dirección	Frontal / Giro reducido / De cangrejo
	Freno de servicio	Multidisco en baño de aceite en eje delantero
	Freno de estacionamiento	Hidráulico negativo en eje delantero
	Medidas de neumáticos	12.0/75 R18
Prestaciones	Velocidad máxima de desplazamiento	20 km/h
	Pendiente superable	83%
	Radio de giro (en las horquillas)	4060 mm
Pesos	Total en vacío*	4950 kg
Capacidad de depósitos y sistemas	Aceite hidráulico	85 l
	Líquido refrigerante	5 l
Sistema hidráulico para movimientos	Tipo de sistemas	Detección de carga
	Bomba de servicios	De caudal variable
	Máximo caudal hidráulico	87 l/min
	Máximo caudal hidráulico en cabeza de brazo	75 l/min
	Presión máx. de trabajo	255 bar
	Distribuidor para movimientos de brazo	Válvula electroproporcional
	Control de movimientos	Un joystick con consentimiento de maniobra integrado
Cumplimiento normativo	2006/42/CE: Directiva de máquinas de la UE	
	EN 1459-X: relativa a las normas sobre requisitos de seguridad para carretillas de alcance variable	
	EN 280-1: normas sobre las plataformas elevadoras móviles de personal (si están disponibles)	
	ROPS/FOPS: sobre la norma relativa a las estructuras de protección	

Los datos de este folleto son informativos y están sujetos a cambios sin previo aviso.

Las imágenes se presentan únicamente con fines ilustrativos; podrían no representar el producto exactamente.

** El peso indicado se refiere al vehículo en vacío con equipamiento estándar y puede variar en función de la configuración elegida.*