



TH 3.6



BÂTIMENT



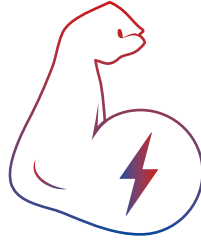
LOGISTIQUE



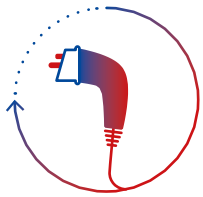
PLUS D'ÉNERGIE, MOINS DE GASPILLAGES

La batterie de 350 V offre **puissance et durabilité**, réduit les pertes d'énergie et maintient l'efficacité de la machine plus longtemps grâce à une réduction significative des courants électriques circulants. Des composants plus légers, moins d'usure et **fiabilité maximale**.

PUISSANCE ET FLUIDITÉ

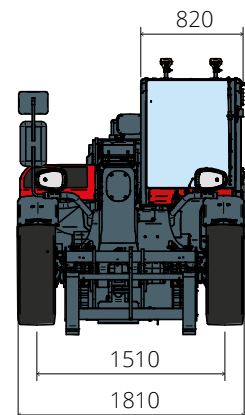
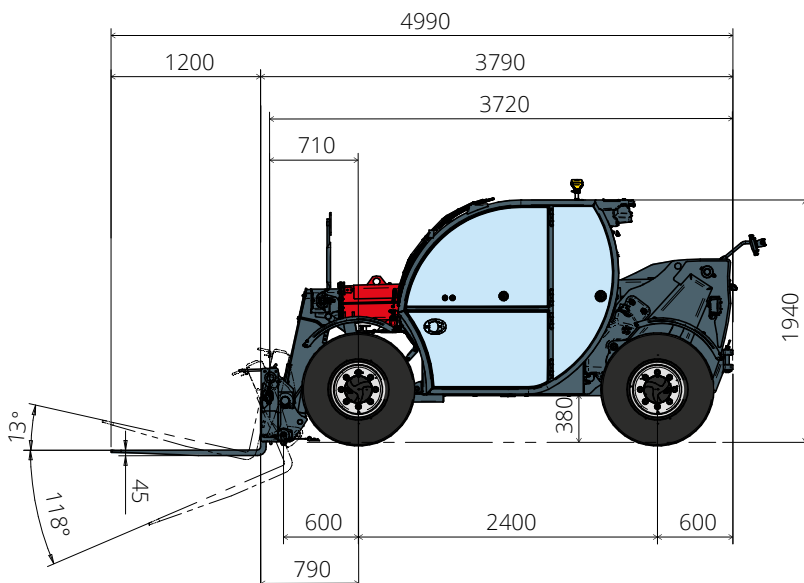
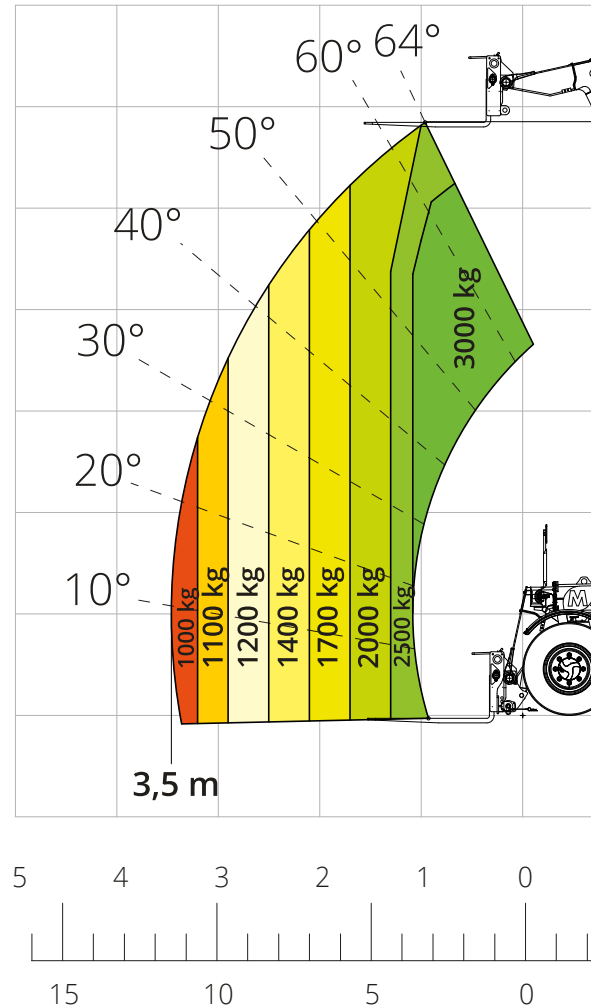


La transmission hydrostatique avec moteur électrique garantit la **même puissance que le diesel** : capacité de traction jusqu'à 41 kN, pentes de 83 % et vitesse maximale de 20 km/h. Tout cela sans émissions et avec des performances constantes.



RECHARGE RAPIDE, TRAVAIL EN CONTINU

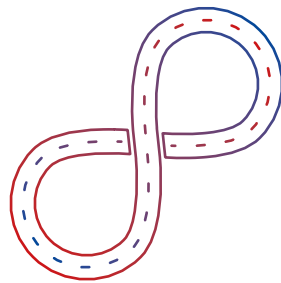
Le cycle de charge avec une batterie de type 2 de 6,6 kW dure environ 5,5 heures. Les batteries de 13 kW (temps de charge de 3 heures) et Superfast CCS de 28 kW (temps de charge de 1 heure) sont également disponibles en option, **pour répondre à tous les besoins**.





RÉCUPÉRATION INTELLIGENTE DE L'ÉNERGIE

Chaque fois que vous freinez ou ralentissez, le système de régénération **recharge la batterie en mouvement**. Plus d'autonomie, moins d'usure des freins, davantage de confort et de silence pendant le travail.



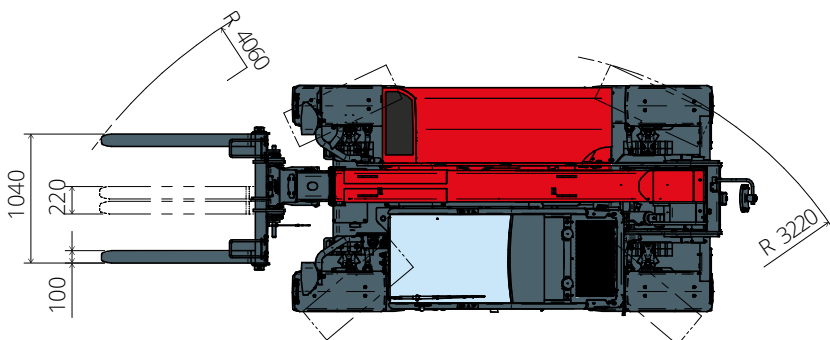
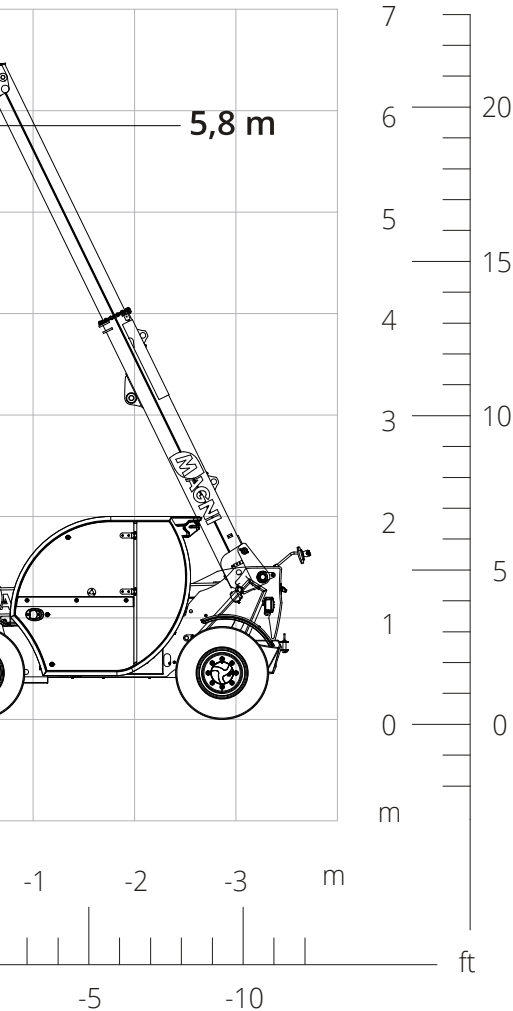
POLYVALENCE EN MOUVEMENT

Grâce à son alimentation électrique, le TH 3.6 e peut **travailler partout** : à l'intérieur, en ville et sur les chantiers où les émissions ou les bruits sont limités. Toujours silencieux et confortable pour l'opérateur.



UN INVESTISSEMENT RENTABLE

Coûts d'exploitation plus bas et maintenance réduite par rapport à la version thermique, avec la possibilité d'accéder à des **aides jusqu'à 80 %**. Avec l'électricité, les économies sont réelles et immédiates.



Désignation machine	Chariot élévateur télescopique	TH 3.6 e
	Capacité max. de levage	3 000 kg
	Hauteur max. de levage	5,80 m
	Portée max. de la flèche	3,20 m
Stabilisateurs	Type	-
Moteur	Puissance nominale	54 kW
	Circuit de refroidissement	Eau
Batterie et charge	Type de batterie	Lithium-ion
	Énergie nominale	35 kW/h
	Tension nominale	351 V
	Capacité	100 Ah
	Autonomie	jusqu'à 8 heures
	Type de chargeur / kW / Temps de charge	Type 2 / 6,6 kW / 5,5 h (std)
		Type 2 / 13 kW / 3 h (opt)
CCS (superfast DC) / 28 kW / 1 h (opt)		
Transmission	Type	Hydrostatique
	Pression maximale	500 bar
	Boîte de vitesses	Entraînement direct
		2 vitesses
Essieux et freins	Type	Essieux avec réducteurs épicycloïdaux
	Essieu avant	Directionnel
	Essieu arrière	Oscillation libre
	Nombre de roues motrices - directrices	4 roues motrices / 4 roues directrices
	Modes de braquage	Frontal/À quatre roues/En crabe
	Frein de service	Multidisque à bain d'huile sur essieu avant
	Frein de stationnement	Hydraulique à action négative sur essieu avant
	Dimensions des pneus	12.0/75 R18
Performances	Vitesse maximale de déplacement	20 km/h
	Pente accessible	83%
	Rayon de braquage (aux fourches)	4 060 mm
Poids	Total à vide*	4 950 kg
Capacité réservoirs et circuits	Huile hydraulique	85 l
	Liquide de refroidissement	5 l
Circuit hydraulique de mouvements	Type circuits	Load sensing
	Pompe de service	À cylindrée variable
	Débit hydraulique maximal	87 l/min
	Débit hydraulique maximal à la tête de flèche	75 l/min
	Pression maximale de travail	255 bar
	Distributeur pour les mouvements de la flèche	Vanne électro-proportionnelle
	Commande des mouvements	1 joystick avec consentement manœuvre intégré
Normes appliquées	2006/42/CE : Directive européenne relative aux machines	
	EN 1459-X : Norme relative aux exigences de sécurité des chariots à portée variable	
	EN 280-1 : Normes relatives aux plates-formes élévatrices mobiles de personnel (si disponible)	
	ROPS/FOPS : Normes relatives aux structures de protection	

Les données de cette brochure sont fournies à titre d'informations et peuvent faire l'objet de modifications sans préavis.

Toutes les images sont fournies à titre indicatif uniquement et pourraient ne pas représenter exactement le produit.

* Le poids indiqué se rapporte à l'engin à vide avec équipement standard et peut varier selon la configuration choisie.