



**TH 3.6**



**BOUW**



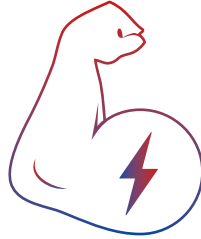
**LOGISTIEK**



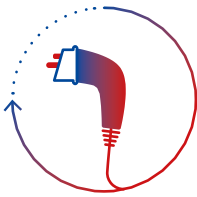
# MEER ENERGIE, MINDER AFVAL

De 350 V accu biedt **kracht en capaciteit**, vermindert de energieverliezen en houdt de machine langer efficiënt dankzij een aanzienlijke vermindering van de circulerende elektrische stromen. Lichtere onderdelen, minder slijtage en **maximale betrouwbaarheid**.

## KRACHT EN VLOEIBAARHEID

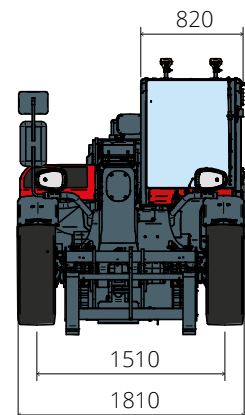
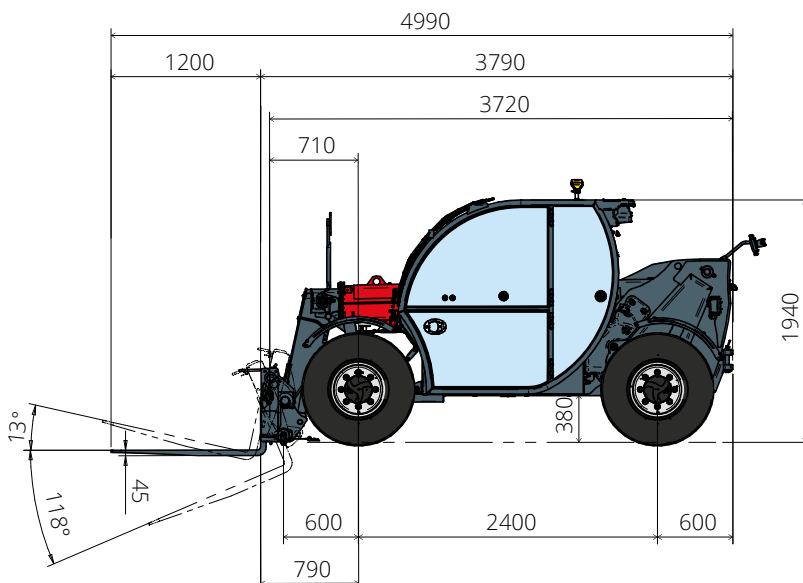
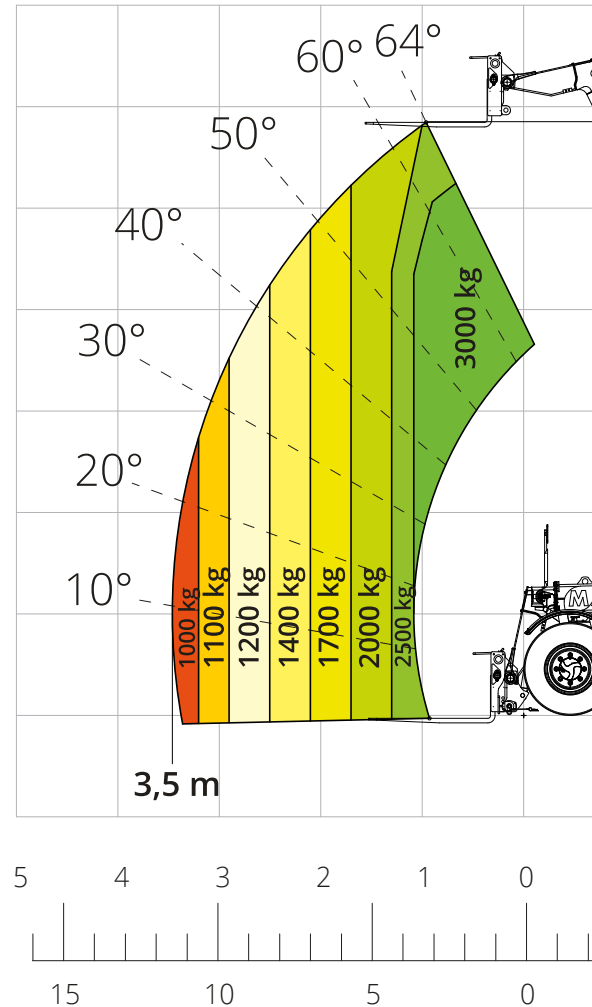


De hydrostatische transmissie met elektromotor garandeert **hetzelfde vermogen als de diesel**: trekkracht tot 41 kN, hellingen van 83% en snelheden tot 20 km/h. Dit alles zonder uitstoot en met constante prestaties.



## SNEL OPLADEN, CONTINU WERKEN

**De laadcyclus** met een type 2-accu van 6,6 kW duurt ongeveer 5,5 uur. Ook verkrijgbaar als extra optie zijn de 13 kW accu's (3 uur oplaadtijd) en de Superfast CCS van 28 kW (1 uur oplaadtijd), **om aan elke behoefte te voldoen**.

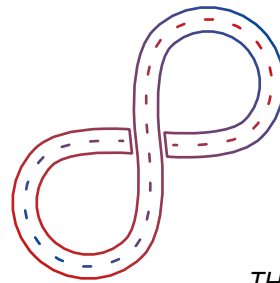
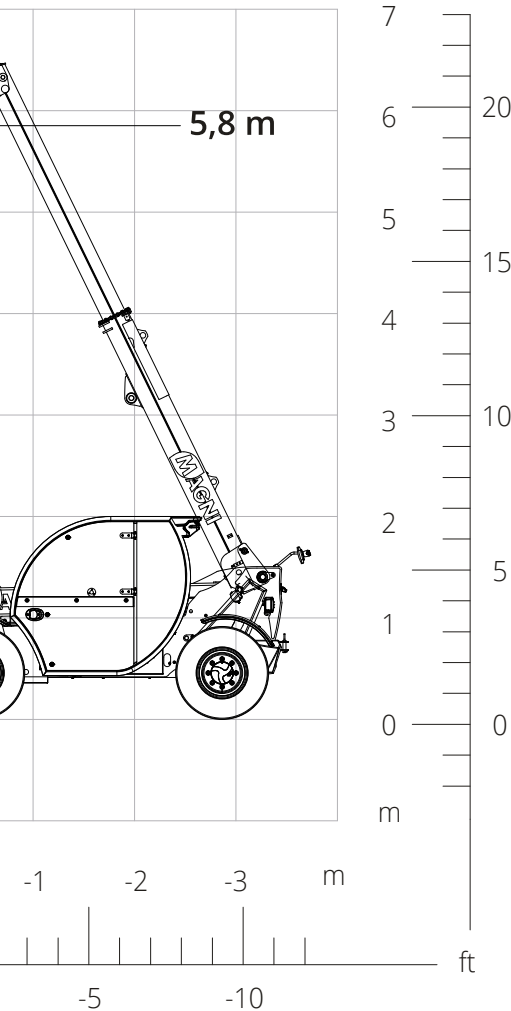




## INTELLIGENTE ENERGIETERUGWINNING

*Bij elke keer remmen of vertragen zal het regeneratiesysteem **tijdens het rijden de accu opladen.***

*Meer actieradius, minder remslijtage, meer comfort en stilte tijdens het werk.*



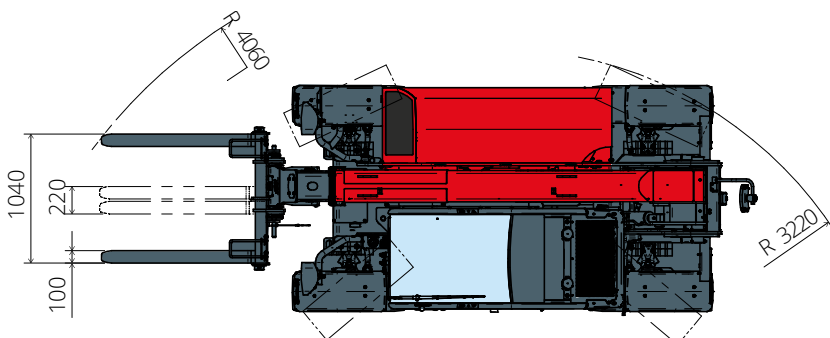
## BEWEGENDE VEELZIJDIGHEID

*Dankzij zijn elektrische voeding kan de TH 3.6 e **overall aan de slag:** binnenshuis, in de stad en op bouwterreinen waar emissie- of geluidsbeperkingen gelden. Altijd stil en comfortabel voor de operator.*



## EEN INVESTERING DIE LOONT

***Lagere bedrijfskosten** en minder onderhoud in vergelijking met verbrandingsmotorversie en toegang tot **stimuleringsmaatregelen tot 80 procent.** Met de elektrisch oplossing zijn de besparingen echt en onmiddellijk.*



<b>Aanduiding van de machine</b>	Telescopische verreiker	TH 3.6 e
	Maximaal hefvermogen	3.000 kg
	Maximale hefhoogte	5,80 m
	Maximale reikwijdte	3,20 m
<b>Stempels</b>	Type	-
<b>Motor</b>	Nominaal vermogen	54 kW
	Koelsysteem	Water
<b>Accu en opladen</b>	Type accu	Lithium - Ion
	Nominale energie	35 kW/h
	Nominale spanning	351 V
	Capaciteit	100 Ah
	Actieradius	tot 8 uur
	Type lader / kW / Laadtijd	Type 2 / 6,6 kW / 5,5 uur (std) Type 2/13 kW / 3 uur (opt) CCS (supersnelle gelijkstroom) / 28 kW / 1 uur (optie)
<b>Transmissie</b>	Type	Hydrostatisch
	Maximale druk	500 bar
	Versnellingsbak	Directe overbrenging 2 snelheden
<b>Assen en remmen</b>	Type	Assen met planetaire overbrengingen
	Vooras	Stuuras
	Achteras	Vrije pendelas
	Aantal aandrijfwielen - gestuurde wielen	4WD - 4WS
	Types besturingen	Voorwielbesturing/Concentrische vierwielbesturing/ Krabbesturing
	Bedrijfsrem	Meerschijvenrem in oliebad op vooras
	Parkeerrem	Hydraulisch met negatieve werking op de vooras
	Bandenmaten	12.0/75 R18
<b>Prestaties</b>	Maximale verplaatsingssnelheid	20 km/h
	Klimvermogen	83%
	Draaicirkel (bij de vorken)	4.060 mm
<b>Gewichten</b>	Totaal leeggewicht*	4.950 kg
<b>Inhoud tanks en systemen</b>	Hydraulische olie	85 l
	Koelvloeistof	5 l
<b>Hydraulisch systeem voor de bewegingen</b>	Type systemen	Load sensing
	Servicepomp	Met variabel slagvolume
	Max. hydraulisch debiet	87 l/min
	Max. hydraulisch debiet armkop	75 l/min
	Max. werkdruk	255 bar
	Ventielenblok voor armbewegingen	Elektroproportionele klep
<b>Overeenstemming met de normen</b>	Bedieningsinstrument bewegingen	1 joystick met geïntegreerde toestemming voor manoeuvreren
	2006/42/EG: EU-machinerichtlijn	
	EN 1459-X: inzake de normen betreffende de veiligheidseisen van transportwerktuigen met variabele reikwijdte	
	EN 280-1: normen betreffende mobiele hoogwerkers (indien beschikbaar)	
	ROPS/FOPS: inzake de norm voor de beveiligingsinrichtingen/-constructies	

*De gegevens in deze brochure zijn informatief en kunnen te allen tijde zonder voorafgaande kennisgeving gewijzigd worden.*

*Alle afbeeldingen dienen slechts ter illustratie en zijn mogelijk geen exacte weergaven van het product.*

*\* Het aangegeven gewicht verwijst naar een leeg voertuig met standaarduitrusting en kan variëren afhankelijk van de gekozen configuratie.*