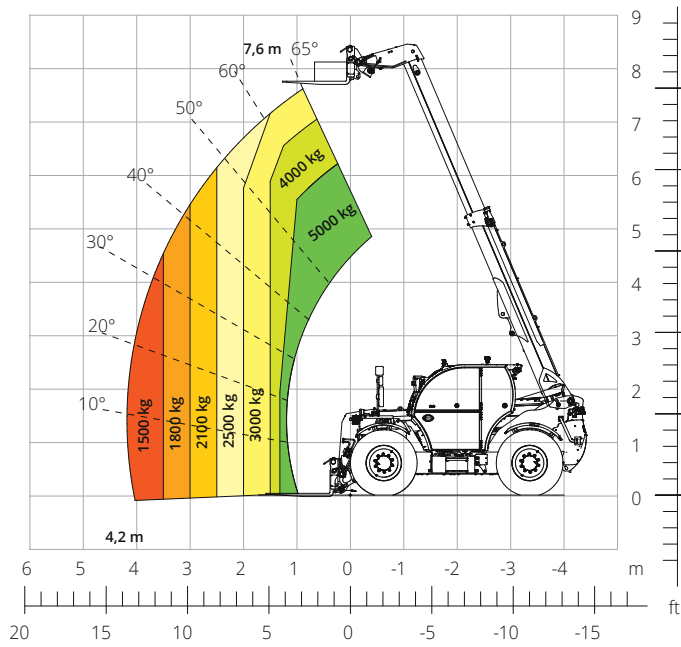


THA



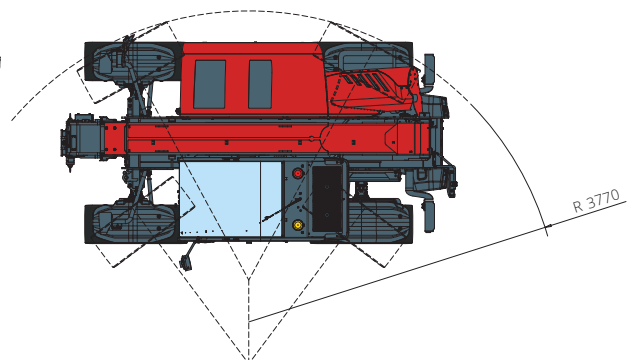
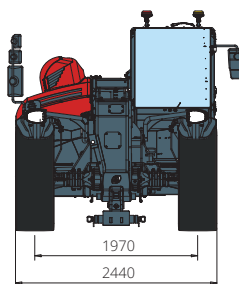
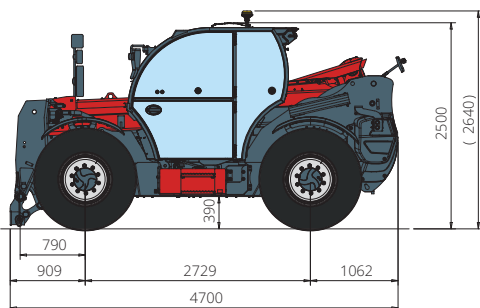
5.8 L VORLÄUFIGE VERSION



Lastdiagramm frontal **auf Reifen**



LANDWIRTSCHAFT



Maschinen- bezeichnung	Teleskopstapler	THA 5.8 L
	Maximale Tragkraft	5.000 kg
	Maximale Hubhöhe	7,60 m
	Max. Reichweite	4,20 m
Motor	Modell	FPT N45 Stage V
	Nennleistung	125 kW (170 PS) bei 2.200 U/min
	Max. Drehmoment	712 Nm bei 1.500 U/min
	Hubraum	4,5 l
	Zylinderzahl	4 in Reihe
	Bauart	Dieselmotor mit Direkteinspritzung und Turboaufladung
	Kühlsystem	Wassergekühlter Ladeluftkühler
Fahrtrieb	Typ	Hydrostatisch
	Max. Druck	510 bar
	Getriebe	Dropbox-Getriebe mit 2 Fahrstufen für Vorwärts- und Rückwärtsfahrt
Achsen und Bremsen	Typ	Achsen mit Planeten-Endantrieben
	Vorderachse	Lenkachse
	Hinterachse	Pendel-Lenkachse
	Seitenvershub	-
	Anzahl der Antriebs-/Lenkräder	Allradantrieb/Allradlenkung
	Lenkungsarten	Vorderrad-/Allrad-/Hundeganglenkung
	Betriebsbremse	Nass-Lamellenbremse, an der Vorder- und Hinterachse
	Feststellbremse	Negativbremse, hydraulisch betätigt, an der Vorder- und Hinterachse wirkend
Fahr- leistungen	Bereifung	460/70 R24
	Max. Fahrgeschwindigkeit	40 km/h
	Wenderadius (über Räder)	3.770 mm
Gewichte	Zugkraft	9.600 daN
	Leergewicht*	9.700 kg
Füllmengen	Dieselmotorkraftstoff	130 l
	AdBlue	20 l
	Hydrauliköl	130 l
	Motoröl	13,5 l
	Kühlmittel	-
Arbeits- hydraulik	Anlagentyp	Load-Sensing, elektronisch
	Betriebspumpe	Verstellpumpe
	Max. Hydraulikfördermenge	165 l/min
	Max. Hydraulikfördermenge am Auslegerkopf	100 l/min
	Max. Betriebsdruck	350 bar
	Verteiler für Ausleger- und Oberwagenbewegungen	Elektromagnetisches Proportionalventil
	Bewegungssteuerung	1 Joystick mit integrierter Totmannschaltung
Straßenzulassung	167/2013: Mother Regulation	T1a
Normen- konformität	2006/42/CE: EU-Maschinenrichtlinie 2000/14/EG: Richtlinie über umweltbelastende Geräuschemissionen EN 1459-1: Sicherheitstechnische Anforderungen an Stapler mit veränderlicher Reichweite EN 280-1: Vorschriften zu fahrbaren Hubarbeitsbühnen (sofern verfügbar) 2014/30/EG: EMV-Richtlinie ROPS/FOPS Level 2: Standard für Schutzeinrichtungen	

Die in dieser Broschüre enthaltenen Daten dienen zur Information und können ohne Vorankündigung geändert werden.

Alle Bilder dienen nur zur Veranschaulichung und bilden das Produkt möglicherweise nicht genau ab.

* Das angegebene Gewicht bezieht sich auf die Maschine im Leerzustand mit Standardausstattung und könnte in Abhängigkeit von der gewählten Konfiguration abweichen.