

# THA



## 5.8 L **WSTĘPNY**

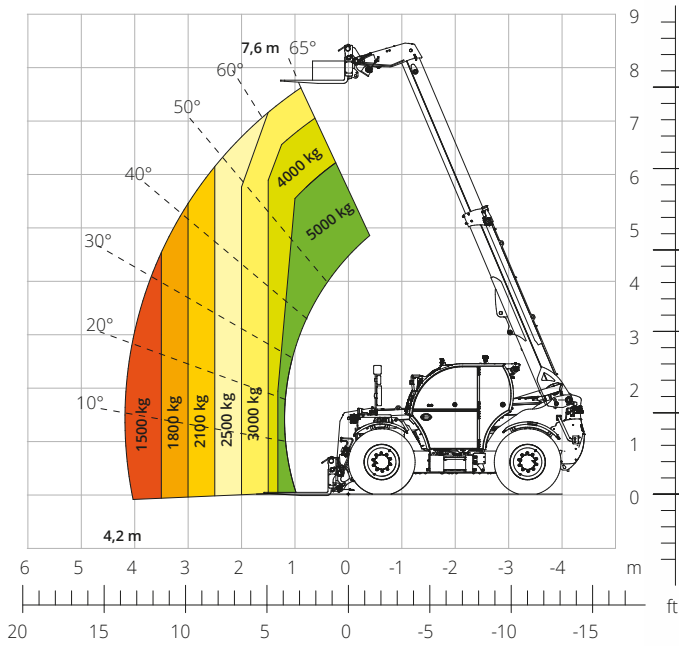
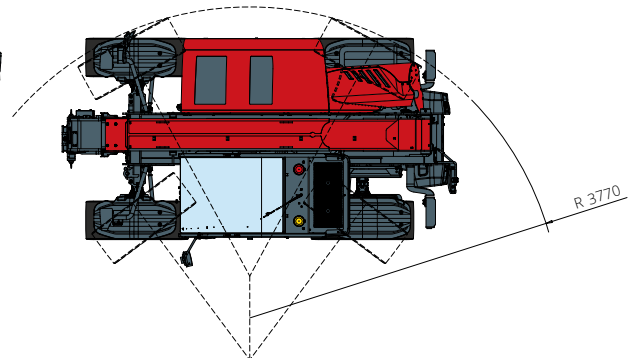
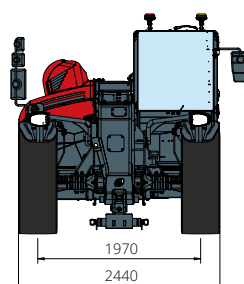
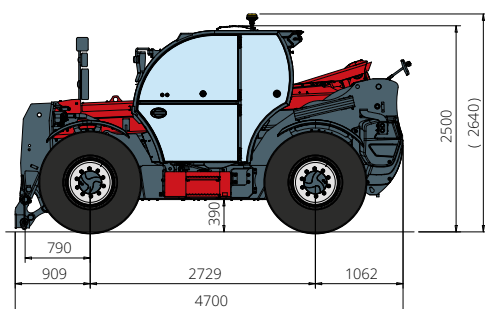


Diagram obciążenia **opon**



ROLNICTWO



<b>Opis maszyny</b>	Podnośnik teleskopowy	THA 5.8 L
	Maksymalny udźwig	5.000 kg
	Maksymalna wysokość podnoszenia	7,60 m
	Maksymalna rozpiętość	4,20 m
<b>Silnik</b>	Model	<b>FPT N45 Stage V</b>
	Moc znamionowa	125 kW (170 KM) przy 2.200 obr./min
	Maksymalny moment obrotowy	712 Nm przy 1.500 obr./min
	Pojemność	4,5 l
	Liczba cylindrów	4 w układzie rzędowym
	Konfiguracja silnika	Turbodoładowany diesel z bezpośrednim wtryskiem
	Układ chłodzenia	Płyn chłodzący – intercooler
<b>Napęd</b>	Typ	Hydrostatyczny
	Ciśnienie maksymalne	510 bar
	Skrzynia biegów	Dropbox, 2 prędkości: przód – tył
	Typ	Osie z przekładniami planetarnymi
<b>Osie i hamulce</b>	Oś przednia	Skrzętna
	Oś tylna	Wahliwy i skrzętny
	Przesuw boczny	-
	Liczba kół skrzętnych	4WD – 4WS
	Tryby skrzętu	Jedna oś skrzętna / dwie osie skrzętne / funkcja kraba
	Hamulec główny	Wielotarczowy w kąpielii olejowej na przedniej i tylnej osi
	Hamulec postojowy	Hydrauliczny, z ujemnym oddziaływaniem na osie przednią i tylną
	Maksymalna prędkość jazdy	460/70 R24
<b>Osiągi</b>	Rozmiary opon	40 km/h
	Promień skrętu (po oponach)	3.770 mm
	Siła uciągu	9.600 daN
<b>Masy</b>	Całkowita na pusto*	9.700 kg
<b>Pojemność zbiorników i instalacji</b>	Olej napędowy	130 l
	AdBlue	20 l
	Olej hydrauliczny	130 l
	Olej silnikowy	13,5 l
	Płyn chłodzący	-
<b>Instalacja hydrauliczna do ruchu</b>	Typologia instalacji	Elektroniczne wykrywanie obciążenia (load sensing)
	Pompa główna	Zmienny wydatek
	Maks. przepływ hydrauliczny	165 l/min
	Maks. przepływ hydrauliczny głowicy wysięgnika	100 l/min
	Ciśnienie robocze maks.	350 barów
	Rozdzielacz dla ruchów wysięgnika	Zawór elektroproporcjonalny
	Sterowaniem ruchem	1 joystick z przyciskiem aktywacji manewru
<b>Homologacja drogowa</b>	167/2013: Podstawowa regulacja	T1a
<b>Zgodność z normami</b>	2006/42/WE: Dyrektywa maszynowa UE	
	2000/14/WE: Dyrektywa w sprawie hałasu	
	EN 1459-1: Dotycząca wymogów bezpieczeństwa wózków jezdniowych podnośnikowych ze zmiennym wysięgiem	
	EN 280-1: Normy dotyczące podestów ruchomych przejezdnych (jeśli dostępne)	
	2014/30/UE: Dyrektywa EMC	
	ROPS/FOPS poziom 2: dotycząca norm dla struktur ochronnych	

Dane zawarte w niniejszej broszurze są podane w celach informacyjnych i mogą zostać zmienione bez ostrzeżenia.

Wszystkie obrazy mają charakter ilustracyjny i mogą nie przedstawiać produktu w sposób precyzyjny.

\* Wskazana masa odnosi się do masy na pusto z wyposażeniem standardowym i może się różnić w zależności od wybranej konfiguracji.