

RTH

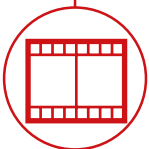
8.39 TC



BOUW



LOGISTIEK



EVENEMENTEN EN
FILMINDUSTRIE



RTH 8.39 TC



CABINE

Veiligheid en zicht aan de top van het gamma



PRESTATIES

Ongeëvenaarde hefcapaciteit

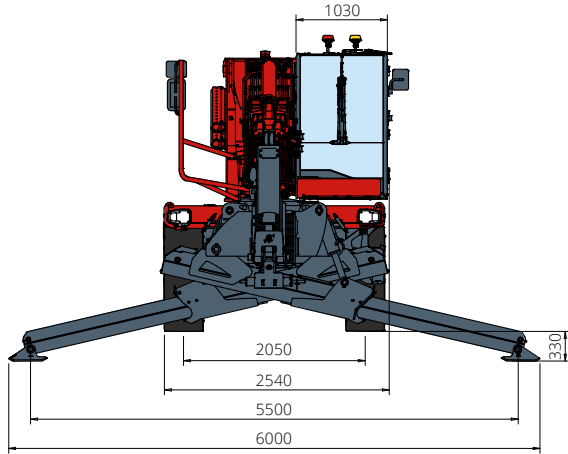


LOAD LIVE DIAGRAM

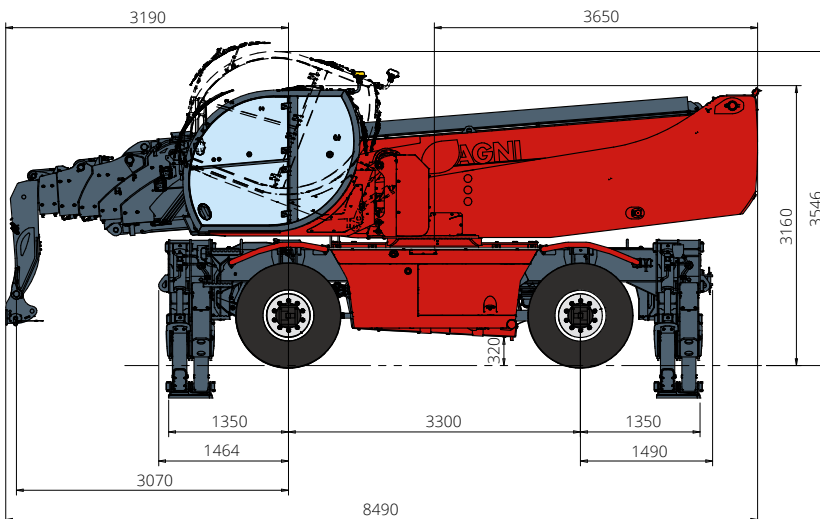
3 dynamische realtime weergaven van de last

RTH 8.39 TC

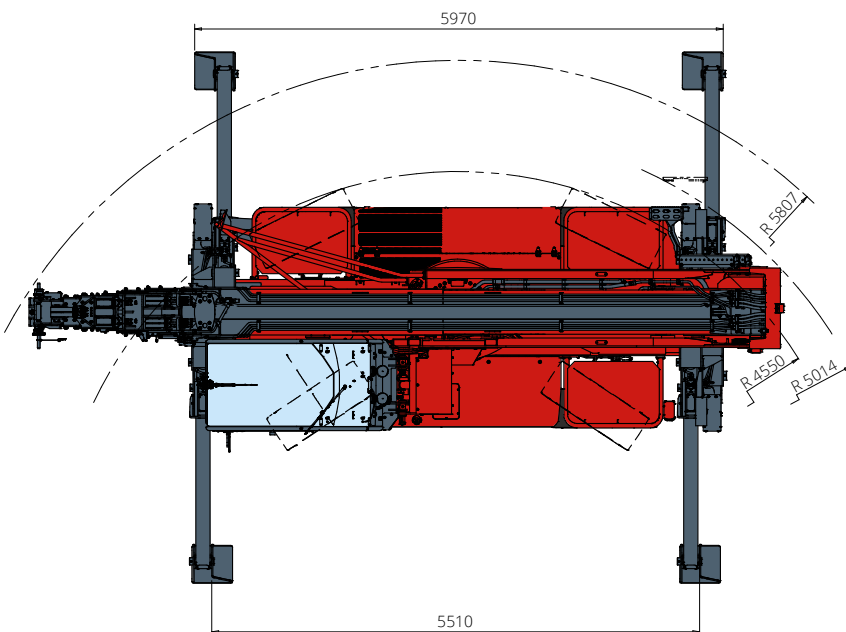
AFMETINGEN (mm)



VOORAANZICHT



ZIJAAANZICHT



BOVENAANZICHT

Diagram draagvermogens met
UITGESCHOVEN STEMPELS 360° - M1

ATT - 03 - 007

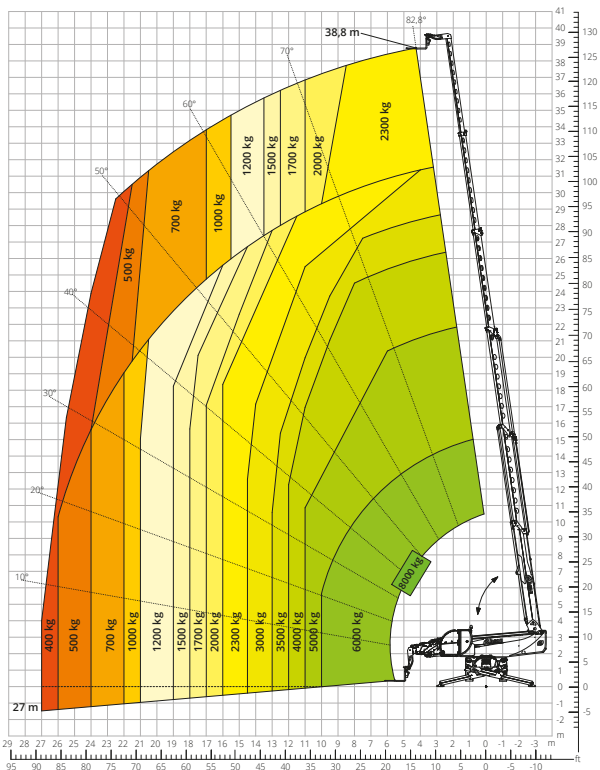


Diagram draagvermogens met
UITGESCHOVEN STEMPELS 360° - M2

ATT - 03 - 007

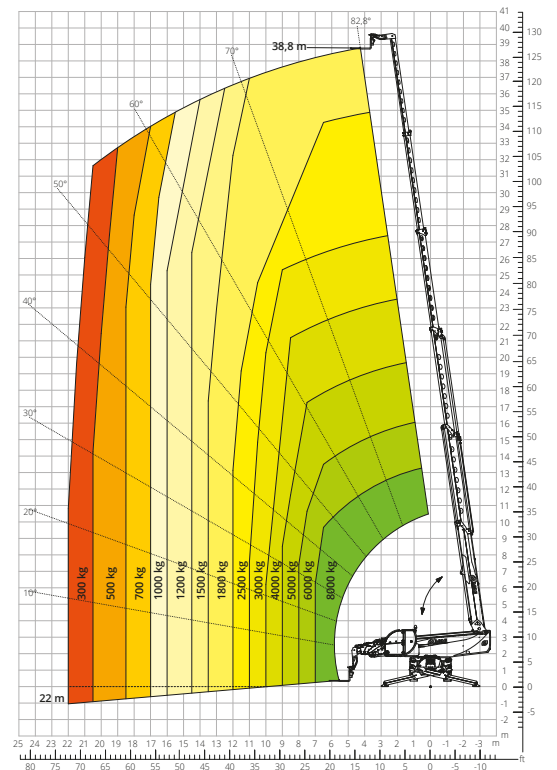


Diagram draagvermogens
VOORZIJD OP BANDEN

ATT - 03 - 007

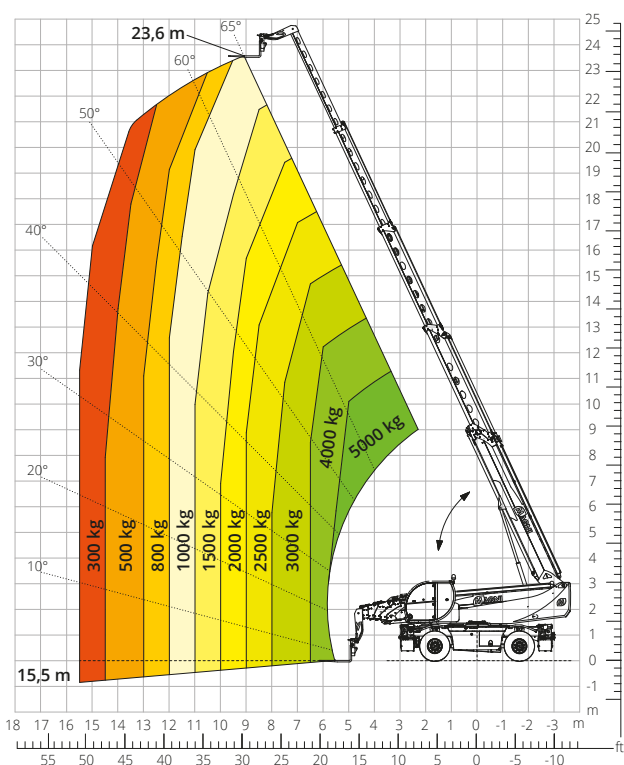


Diagram draagvermogens met
LIER 8.000 kg - M1

ATT - 02 - 006

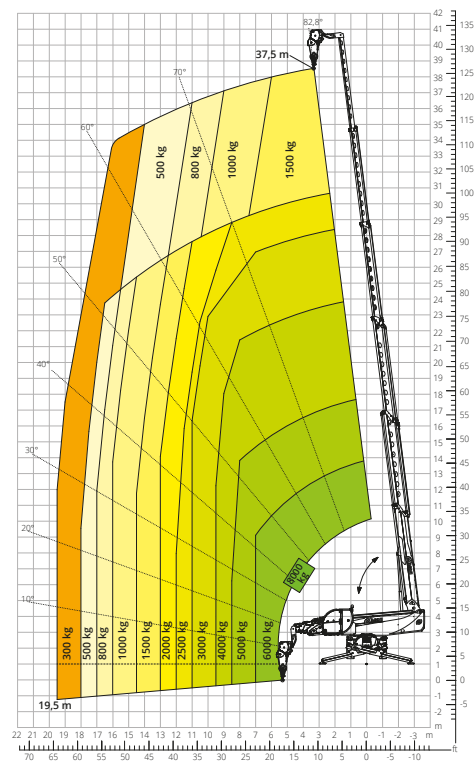


Diagram draagvermogens met
GIEK MET LIER 1.500 kg

ATT - 04 - 011

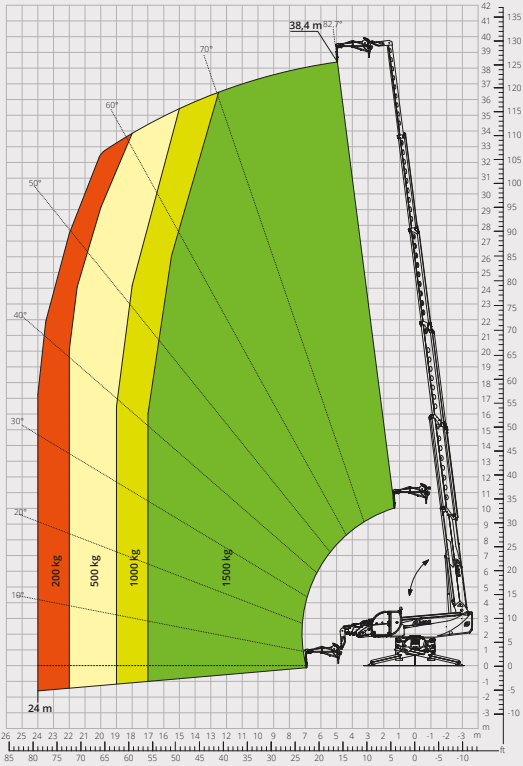


Diagram draagvermogens met
GIEK MET LIER 2.700 kg

ATT - 04 - 017

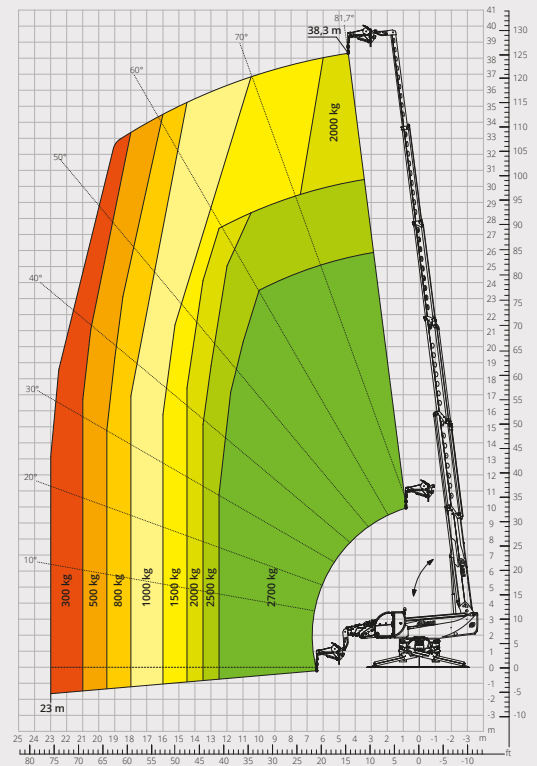


Diagram draagvermogens met
HAAK 8.000 kg - M1

ATT - 05 - 003

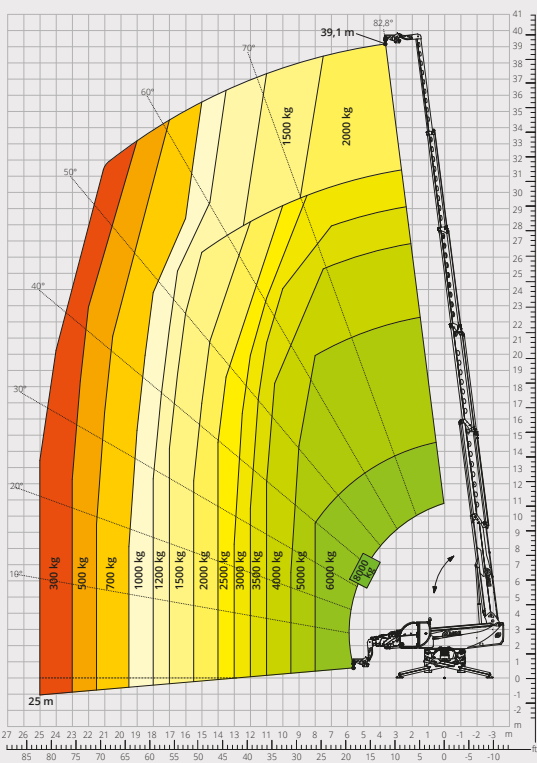


Diagram draagvermogens met
GIEK 2.000 kg

ATT - 04 - 013

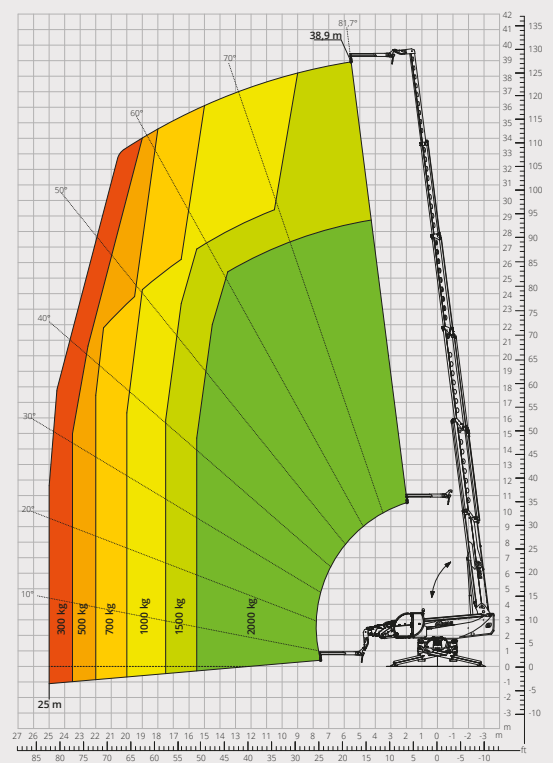


Diagram draagvermogens met
**ROTTEREND UITKLAPBAAR
WERKPLATFORM 500 kg**

ATT - 01 - 007

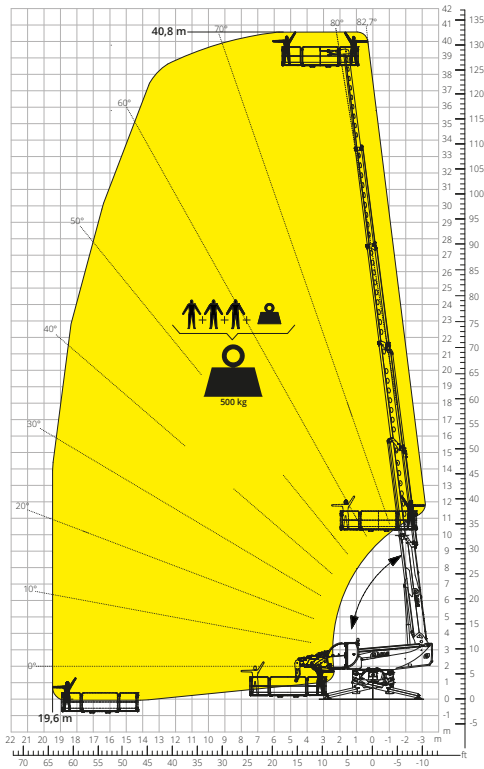


Diagram draagvermogens met
**WERKPLATFORM 500 kg
MET LIER 600 kg**

ATT - 01 - 026

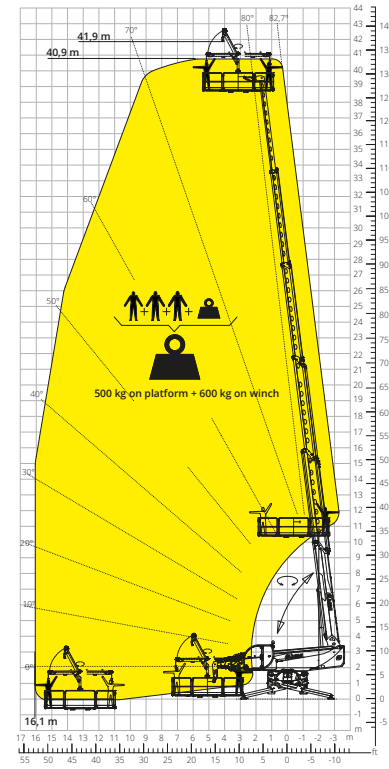


Diagram draagvermogens met
**WERKPLATFORM OVER-UNDER -
POSITIEF**

ATT - 01 - 024

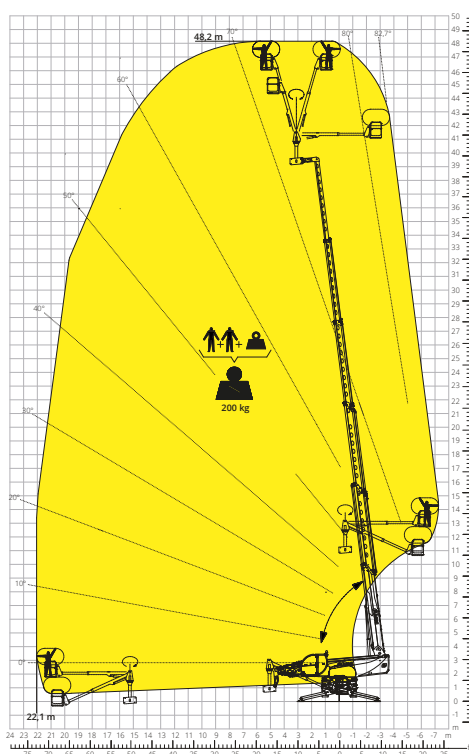
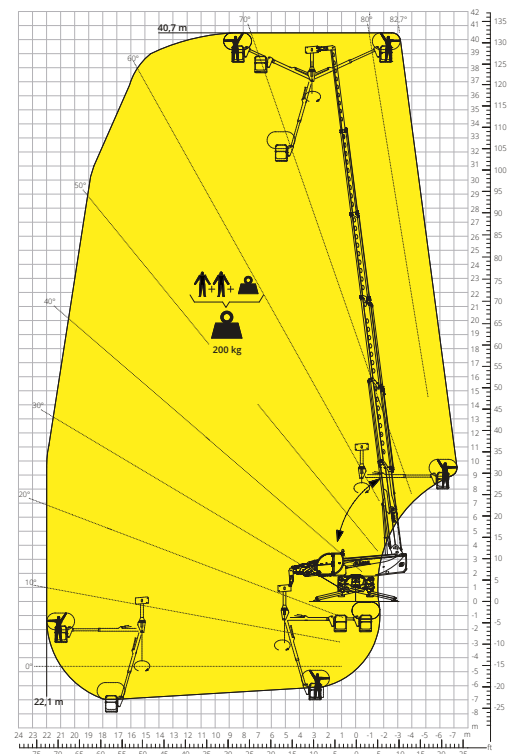


Diagram draagvermogens met
**WERKPLATFORM OVER-UNDER -
NEGATIEF**

ATT - 01 - 024



| | | | |
|---|--|--|-----------------------------------|
| Aanduiding van de machine | Roterende verreiker | RTH 8.39 TC | |
| | Maximaal hefvermogen | 8.000 kg | |
| | Maximale hefhoogte | 38,80 m | |
| | Maximale reikwijdte | 27,00 m | |
| | Rotatie | 360° (continu) | |
| Stempels | Type | Telescopisch met schaarconstructie | |
| Motor | Model | Volvo TAD 552 VE Stage IIIA | Volvo TAD 583 VE Stage V |
| | Nominaal vermogen | 160 kW (218 pk) bij 2.200 omw/min | 175 kW (238 pk) bij 2.300 omw/min |
| | Maximaal koppel | 910 Nm bij 1.450 omw/min | 975 Nm bij 1.380 omw/min |
| | Cilinderinhoud | 5,13 l | |
| | Aantal cilinders | 4 in lijn | |
| | Motorconfiguratie | Turbodiesel met directe inspuiting | |
| | Koelsysteem | Water - intercooler | |
| | Transmissie | Type | Hydrostatisch |
| Maximale druk | | 480 bar | |
| Versnellingsbak | | Dropbox met 2 versnellingen vooruit en achteruit | |
| Assen en remmen | Type | Assen met planetaire overbrengingen | |
| | Vooras | Pendelas, sturend, met nivellering +/-8° | |
| | Achteras | Pendelas, sturend, met hydraulische blokkering | |
| | Aantal aandrijf/sturende wielen | 4WD/4WS | |
| | Types besturing | Voorwielbesturing/Concentrische besturing/Krabbesturing | |
| | Bedrijfsrem | Meerschijven in oliebad op voor- en achteras | |
| | Parkeerrem | Hydraulisch met negatieve werking op de vooras | |
| | Bandenmaten | 445/65 R22,5 | |
| Prestaties | Maximale verplaatsingssnelheid** | 25 km/h | |
| | Klimvermogen (leeg) | 62% | |
| | Draaicirkel (bij de vorken) | 6.760 mm | |
| Gewichten | Totaal leeggewicht* | 24.500 kg | |
| Inhoud tanks en installaties | Diesel | 270 l | 270 l |
| | AdBlue | - | 40 l |
| | Hydraulische olie | 215 l | 215 l |
| | Motorolie | 16 l | 16 l |
| | Koelvloeistof | 40 l | 40 l |
| Hydraulisch systeem voor de bewegingen | Type systemen | Load Sensing | |
| | Servicepomp | Met variabel slagvolume | |
| | Max. hydraulisch draagvermogen | 160 l/min | |
| | Max. hydraulisch draagvermogen armkop | 75 l/min | |
| | Max. werkdruk | 350 bar | |
| | Ventielenblok voor bewegingen arm en bovenwagen | Elektro-proportioneel ventiel SIL 2 | |
| | Bedieningsinstrument bewegingen | Dubbele joystick met geïntegreerde toestemming voor manoeuvreren | |
| Overeenstemming met de normen | 2006/42/CE: Machinerichtlijn EU | | |
| | 2016/1628: verordening (EU) betreffende de emissies van stage V-motoren | | |
| | EN 1459-X: inzake de normen betreffende de veiligheidseisen van transportwerktuigen met variabele reikwijdte | | |
| | EN 280-1/EN 280-2: normen betreffende mobiele hoogwerkers (indien beschikbaar) | | |
| | ROPS/FOPS niveau 2: inzake de norm voor de beveiligingsinrichtingen/-constructies | | |

De gegevens in deze brochure zijn informatief en kunnen te allen tijde zonder voorafgaande kennisgeving worden gewijzigd.

Alle afbeeldingen dienen slechts ter illustratie en zijn mogelijk geen exacte weergaven van het product.

* Het aangegeven gewicht verwijst naar een leeg voertuig met standaarduitrusting en kan variëren afhankelijk van de gekozen configuratie.

**De maximumsnelheid kan beperkt zijn, afhankelijk van het land van bestemming.

De standaardconfiguratie van de machine omvat:

CABINE

- Cabin tilting tot 21 °
- Systeem "easy access"
- Stoel Comfort
- Verstelbare stuurkolom
- Analoge joystick
- Verstelbaar zonneschermbord
- Verwarming
- Airconditioning
- FM/AM-autoradio met USB- en Bluetooth-connectiviteit
- LED-binnenverlichting
- USB Type-A- en Type-C-ingangen (5 V)

REALTIME INFORMATIE

- 7 inch touchscreen
- MCTS - Boordcomputersoftware Magni Combi Touch System
- Automatisch herkenningssysteem van de RFID-apparatuur
- LMI - Systeem van lastmoment-indicatoren
- LLD - Realtime lastdiagrammen
- Geïntegreerde diagnose aan boord en op afstand
- Achteruitkijkcamera met beeldweergave via het MCTS

TECHNISCHE SPECIFICATIES

- Standard Q-Fit
- Gereed voor werkplatforms
- Geavanceerd CAN-BUS-systeem met drie lijnen
- Zelfnivellerend systeem voor de stempels
- Automatische uitlijning voor- en achterwielen
- Standaard rotatiemotor bovenwagen
- Automatische parkeerrem
- Mechanische accu-uitschakeling in de motorruimte
- Elektrisch systeem: 24 V - IP67

SERVICE

- MyMagni-connectiviteitssysteem van Trackunit (Gratis op aanvraag)
- Garantie van 24 maanden of 2.000 uur