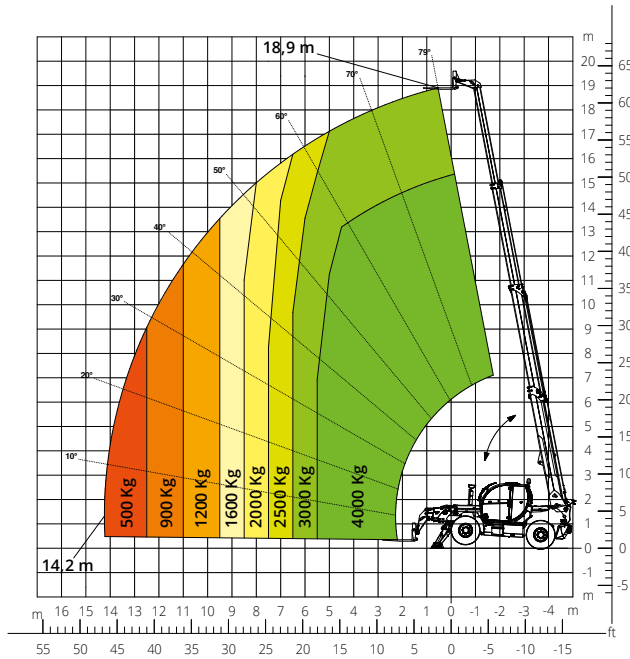


TH



4.19 SP

PRÉLIMINAIRE



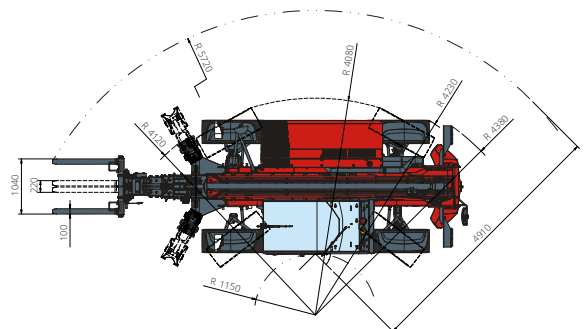
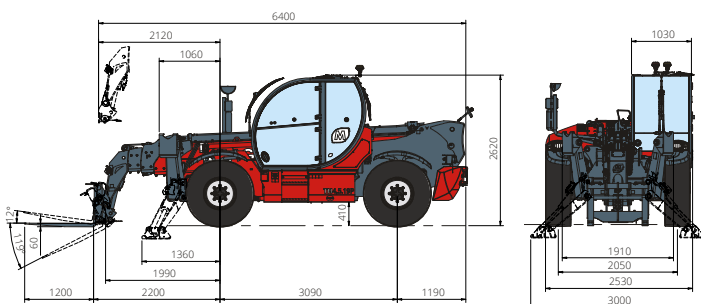
Abaque de charges **sur stabilisateurs**



BÂTIMENT



LOGISTIQUE



Désignation machine	Chariot élévateur télescopique	TH 4.19 SP	
	Capacité max. de levage	4 000 kg	
	Hauteur max. de levage	18,90 m	
	Déport maximal	14,20 m	
Stabilisateurs	Type	Pivotants	
Moteur	Modèle	Deutz TCD 3,6 L4 EDG Stage IIIA	Deutz TCD 3,6 L4 Stage V
	Puissance nominale	74,4 kW (101,2 ch) à 2 200 t/min	
	Couple maximal	410 Nm à 1 600 t/min	
	Cylindrée	3,6 l	
	Nombre de cylindres	4 en ligne	
	Configuration moteur	Diesel à injection directe turbocompressé	
	Circuit de refroidissement	Eau – intercooler	
Transmission	Type	Hydrostatique	
	Pression maximale	530 bar	
	Boîte de vitesses	Boîte transfert à 2 rapports avant et arrière	
Essieux et freins	Type	Essieux avec réducteurs épicycloïdaux	
	Essieu avant	Oscillant, directionnel avec nivellement +/- 8°	
	Essieu arrière	Oscillation libre	
	Nbre roues motrices/directrices	4 roues motrices/directrices	
	Modes de braquage	Frontal/À quatre roues/En crabe	
	Frein de service	Multidisque à bain d'huile sur essieux avant et arrière	
	Frein de stationnement	Hydraulique à action négative sur essieu avant	
Performances	Dimensions des pneus	445/65 R22,5	
	Vitesse maximale de déplacement	35 km/h	
	Pente accessible (à vide)	61%	
	Rayon de braquage (aux fourches)	5 720 mm	
Poids	Total à vide*	12 700 kg	
	Gazole	200 l	
Capacité réservoirs et circuits	AdBlue	10 l	
	Huile hydraulique	93 l	
	Huile moteur	9 l	
	Liquide de refroidissement	20 l	
Circuit hydraulique mouvements	Type installations	Pompe à engrenages	
	Pompe services	À cylindrée fixe	
	Capacité hydraulique maximale	90 l/min	
	Capacité hydraulique maximale tête de flèche	70 l/min (OPT)	
	Pression maximale de travail	280 bar	
	Distributeur pour mouvements flèche	Distributeur électro-proportionnel	
	Commande mouvements	1 joystick avec consentement manœuvre intégré	
Normes appliquées	2006/42/CE: Directive Machines UE		
	2016/1628: Règlement UE relatif aux émissions des moteurs Stage V		
	EN 1459-X: Relative aux normes sur les exigences de sécurité pour les chariots à portée variable		
	ROPS/FOPS niveau 2 : normes pour la structure de protection		

Les données de cette brochure sont fournies à titre d'informations et peuvent faire l'objet de modifications sans préavis.

Toutes les images sont fournies à titre indicatif uniquement et pourraient ne pas représenter exactement le produit.

* Le poids mentionné se rapporte à l'engin à vide avec équipement standard et pourrait varier selon la configuration choisie.