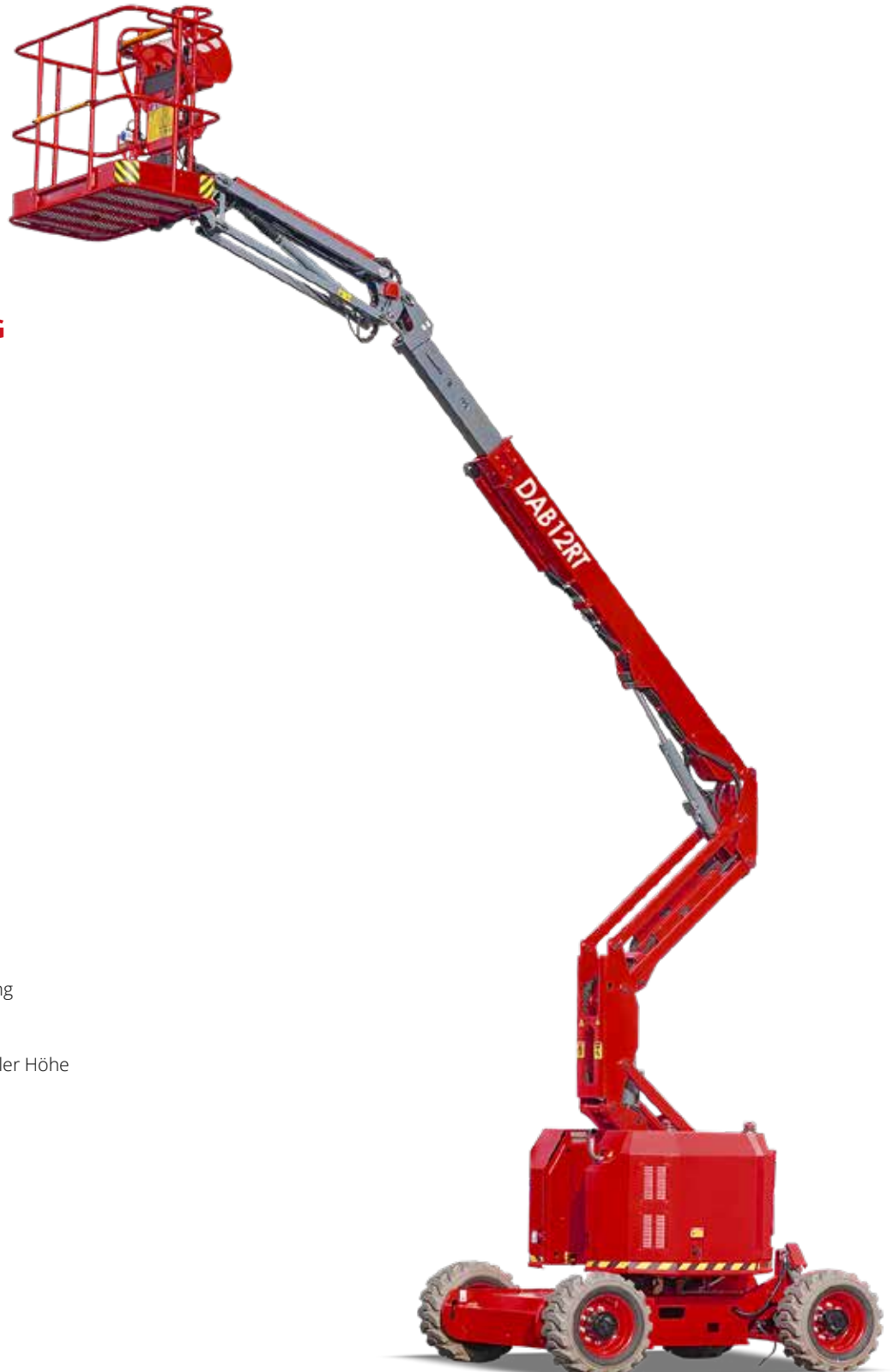


**IN**
OUT
4WD
2WS

DAB12RT

Gelenkarbeitsbühne



STANDARDAUSRÜSTUNG

- 2 lenkbare Räder
- 4 Antriebsräder
- 355°-Drehung (endlos)
- Proportionalsteuerungen
- Rundumleuchte
- Mit Schaum gefüllte Reifen
- Hupe
- Betriebsstundenzähler
- Plattform-Drehwinkelüberwachung
- Notstromversorgung mit 12V DC

MOTOR

- Motor Stufe V
- Motor mit Wiederanlaufschutz

ARBEITSKORB

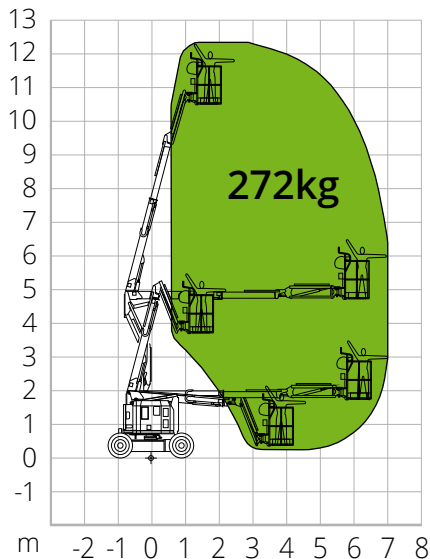
- Drehend +/-90°
- Steckdose Schuko 16A/250V

SICHERHEIT

- Fahrtrieb-Aktivierungssystem
- Plattform-Lasterfassungssystem
- Borddiagnose
- Notabsenkung
- Neigungskontrolle mit Warnmeldung
- Absenk- und Bewegungsalarme
- Einklemmschutz
- Höchstgeschwindigkeit bei maximaler Höhe
- Lösen der manuellen Notbremse
- Anschlag- und Hebepunkte
- Not-Aus-Taste
- Explosionssicheres Leitungssystem

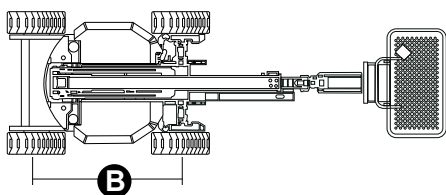
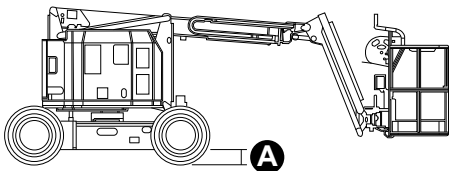
**BAUWERBE****LOGISTIK**

LASTDIAGRAMM



ABMESSUNGEN

Länge Arbeitsbühne	5,75 m
Länge Arbeitsbühne (gedreht Arbeitskorb)	4,12 m
Breite Arbeitsbühne (inkl. Räder)	1,85 m
Breite Arbeitsbühne (Transport)	1,85 m
Höhe Arbeitsbühne	2,02 m
Höhe Arbeitsbühne (Transport)	2,10 m
Radstand	B 1,88 m
Bodenfreiheit außerhalb der Fahrzeugkontur	0 m
Bodenfreiheit	A 0,17 m



DAB12RT

Technische Daten

Max. Arbeitshöhe	12,54 m
Max. Höhe Arbeitskorb	10,54 m
Gelenkpunkt	4,80 m
Max. Reichweite	6,70 m
Wenderadius (außen)	4,10 m
Wenderadius (innen)	1,80 m
Breite Arbeitskorb	0,76 m
Länge Arbeitskorb	1,42 m
Drehung Arbeitskorb	180°
JIB-Typ	Regulär
JIB-Länge	-
Vertikale JIB-Drehung	-
Negative Höhe	-
Notstromversorgung	12V DC

Leistungswerte

Max. Tragfähigkeit Arbeitsbühne	272 kg
Max. Personenzahl	2
Max. Steigfähigkeit (eingefahren)	45%
Max. Neigung	3°/4,5°
Max. Windgeschwindigkeit	12,5 m/s
Geschwindigkeit (eingefahren)	4,8 km/h
Geschwindigkeit (ausgefahren)	0,8 km/h
Drehbereich Oberwagen	355° (nicht endlos)

Motor

Leistung	Kubota D1105/18,2 kW
Dieseltankinhalt	40 l
Fassungsvermögen Öltank	75 l
Antrieb	-

Gesamtgewicht	5.400 kg
----------------------	----------

Spezifische Eigenschaften

Bereifung	16,5-10
-----------	---------

NORMENVERWEIS: EN280-1, ANSI/SAIA A92.20

Die in dieser Broschüre enthaltenen Daten dienen zur Information und können ohne Vorankündigung geändert werden. Alle Bilder dienen nur zur Veranschaulichung und bilden das Produkt möglicherweise nicht genau ab.