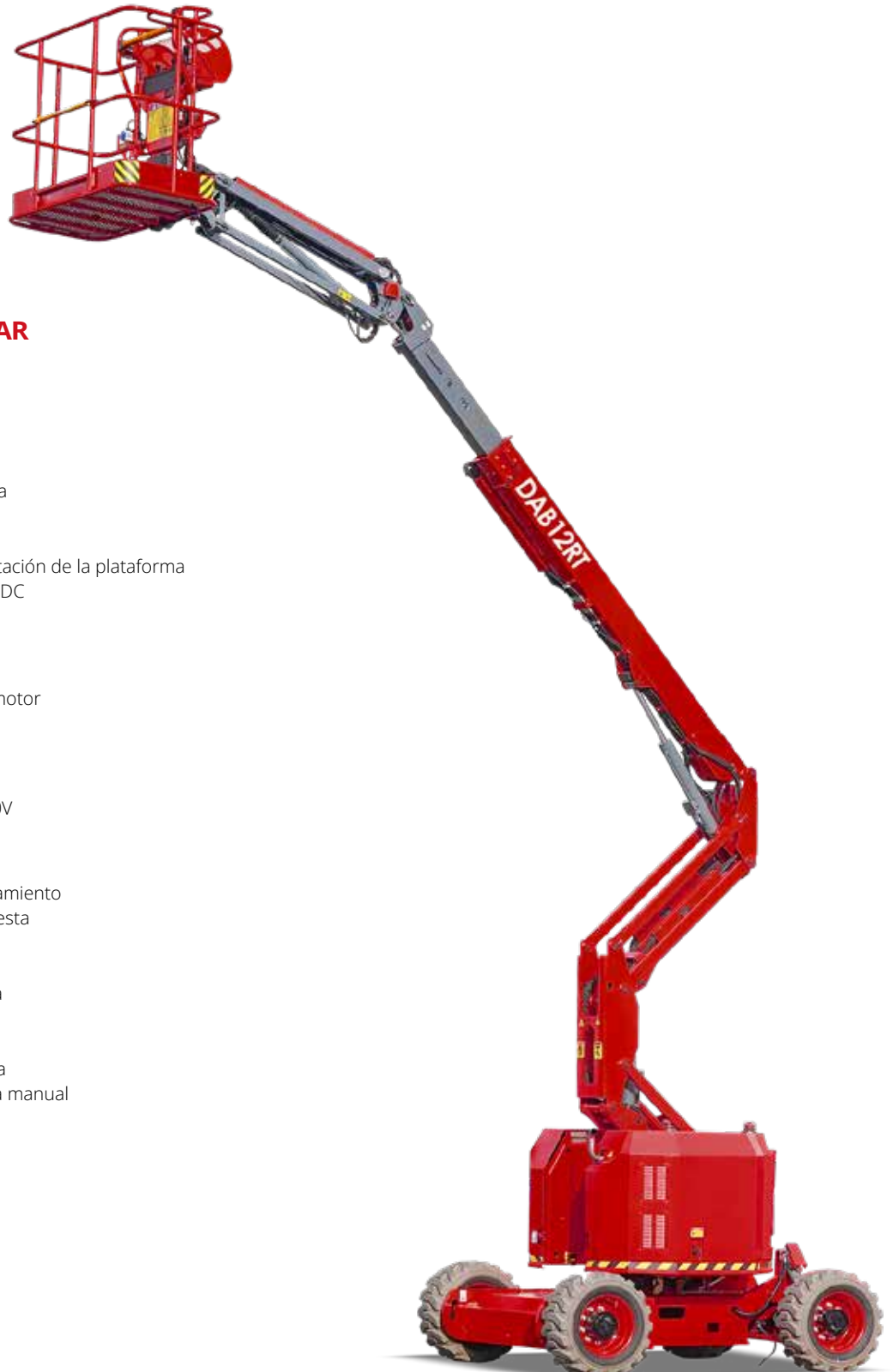


**IN**
OUT**4WD****2WS**

DAB12RT

Plataforma articulada



EQUIPAMIENTO ESTÁNDAR

- 2 ruedas de dirección
- 4 ruedas motrices
- Rotación 355° (no continua)
- Controles proporcionales
- Lámpara intermitente
- Neumáticos macizados con espuma
- Claxon
- Cuentahoras
- Sensor de control del ángulo de rotación de la plataforma
- Alimentación de emergencia a 12V DC

MOTOR

- Motor Stage V
- Protección contra re arranque del motor

CESTA

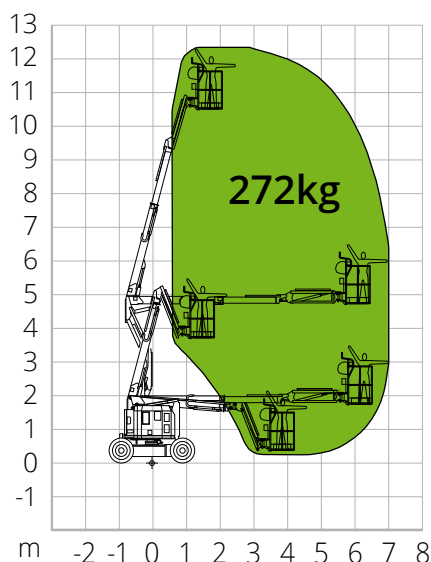
- Giratoria +/-90°
- Toma de corriente Schuko 16A/250V

SEGURIDAD

- Sistema de habilitación de desplazamiento
- Sistema de sensores de carga en cesta
- Sistema de diagnóstico a bordo
- Sistema de bajada de emergencia
- Indicador de inclinación con alarma
- Alarma de bajada y movimiento
- Protección antiplastamiento
- Límite de velocidad a altura máxima
- Liberación del freno de emergencia manual
- Puntos de anclaje y elevación
- Pulsador de parada de emergencia
- Tubos con sistema antiexplosión

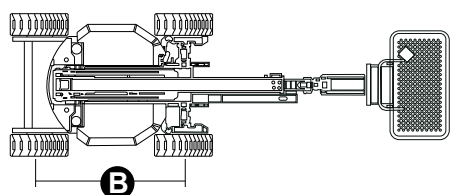
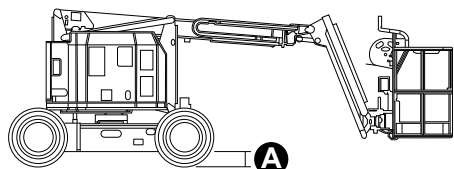
**CONSTRUCCIÓN****LOGÍSTICA**

DIAGRAMA DE CARGA



DIMENSIONES

Longitud de la plataforma	5,75 m
Longitud de la plataforma (con cesta rotada)	4,12 m
Anchura de la plataforma (ruedas)	1,85 m
Anchura de la plataforma (transporte)	1,85 m
Altura de la plataforma	2,02 m
Altura de la plataforma (transporte)	2,10 m
Distancia entre ejes	B 1,88 m
Distancia al suelo en voladizo	0m
Distancia al suelo	A 0,17 m



DAB12RT

Datos técnicos

Altura máx. de trabajo	12,54 m
Altura máx. de la cesta	10,54 m
Punto de articulación	4,80 m
Alcance máx.	6,70 m
Radio de dirección (externo)	4,10 m
Radio de giro (interior)	1,80 m
Anchura de la cesta	0,76 m
Longitud de la cesta	1,42 m
Rotación de la cesta	180°
Tipo de plumín	Normal
Longitud del plumín	-
Rotación vertical del plumín	-
Altura en negativo	-
Sistema de alimentación de emergencia	12V DC

Prestaciones

Capacidad máx. de carga de la plataforma	272 kg
N.º máx. de ocupantes	2
Pendiente máx. superable (cerrada)	45%
Pendiente máx. de trabajo	3°/4,5°
Velocidad máx. del viento	12,5 m/s
Velocidad (configuración cerrada)	4,8 km/h
Velocidad (configuración de trabajo)	0,8 km/h
Rotación de la torreta	355° (no continua)

Motor

Potencia	Kubota D1105/18.2 kW
Capacidad del depósito de gasóleo	40 l
Capacidad del depósito de aceite	75 l

Transmisión	-
-------------	---

Peso total	5400 kg
-------------------	---------

Características específicas

Neumáticos	16,5-10
------------	---------

CUMPLIMIENTO NORMATIVO: EN280-1, ANSI/SAIA A92.20

Los datos de este folleto se facilitan con fines informativos y están sujetos a cambios sin previo aviso. Las imágenes se presentan únicamente con fines ilustrativos; podrían no representar el producto exactamente.