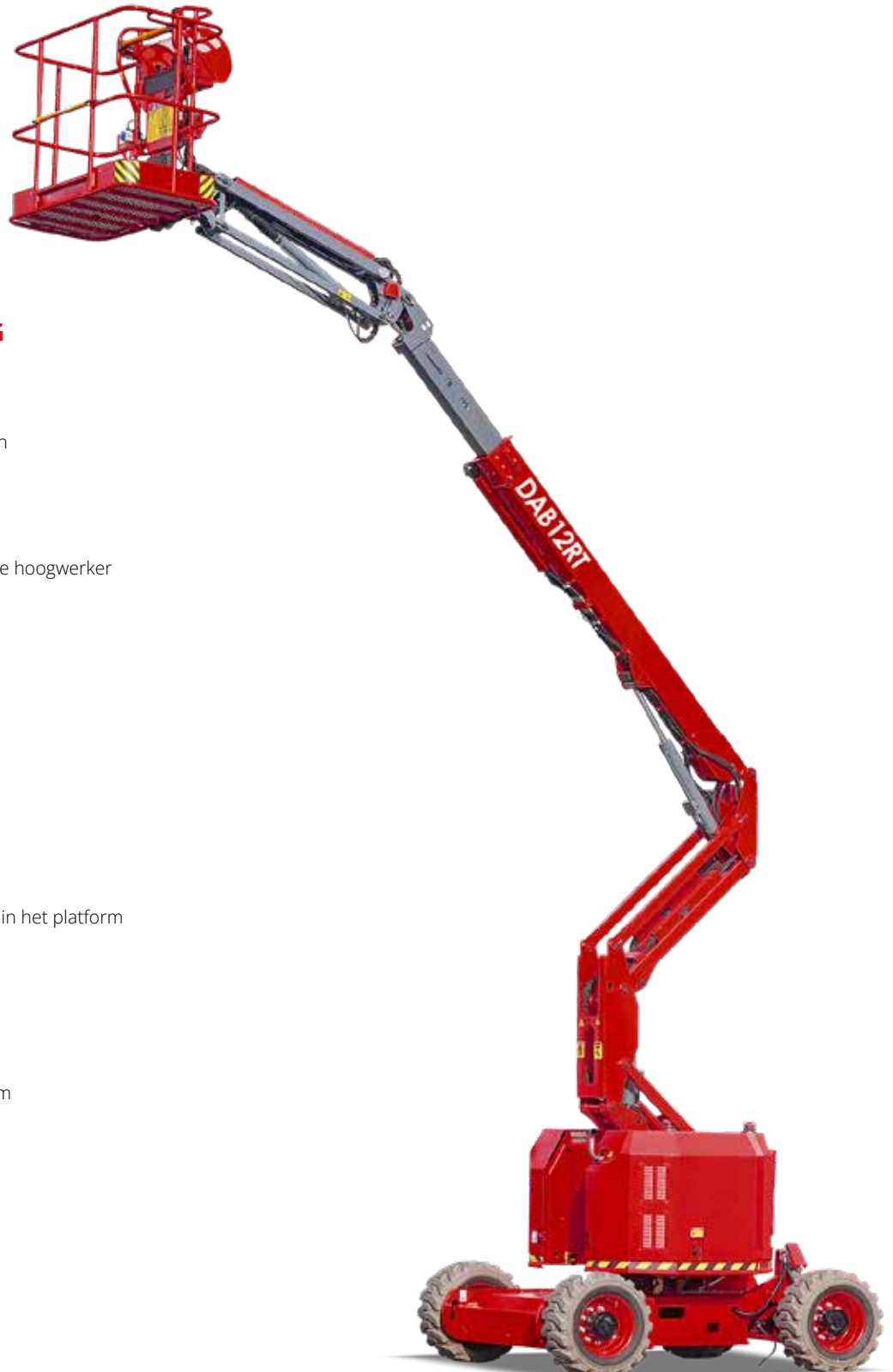


**IN**  
**OUT****4WD****2WS**

# DAB12RT

## Knikarmhoogwerkers



### STANDAARDUITRUSTING

- 2-wielbesturing
- 4-wielaandrijving
- 355° rotatie (niet-continu)
- Proportionele bedieningselementen
- Zwaailicht
- Schuimgevulde banden
- Claxon
- Urenteller
- Sensor bewaking rotatiehoek van de hoogwerker
- Noodvoeding van 12V DC

### MOTOR

- Stage V-motor
- Herstartbeveiliging motor

### WERKPLATFORM

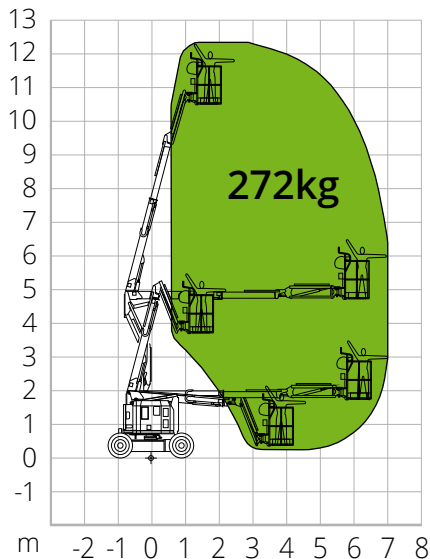
- Roterend +/-90°
- Stopcontact Schuko 16A/250V

### VEILIGHEID

- Autorisatiesysteem verplaatsing
- Controlesysteem voor de belasting in het platform
- Diagnosesysteem aan boord
- Nooddaalsysteem
- Kantelindicator met alarm
- Alarmen voor dalen en bewegen
- Beknellingsbeveiliging
- Snelheidslimiet op max. hoogte
- Handmatig loslaten van de noodrem
- Verankerings- en hefpunten
- Noodstopknop
- Leidingen met explosiebeveiliging

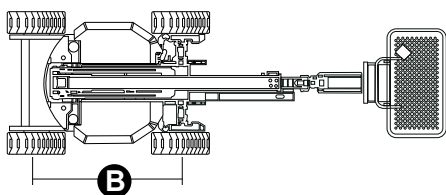
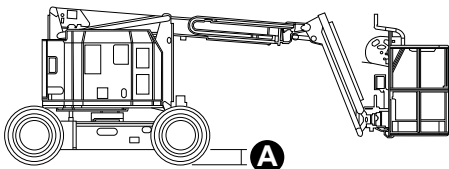
**BOUW****LOGISTIEKE**

## LASTDIAGRAM



## AFMETINGEN

|  |                 |
|--|-----------------|
| Lengte hoogwerker                                    | 5,75 m          |
| Lengte hoogwerker (transport geroteerd werkplatform) | 4,12 m          |
| Breedte hoogwerker (wielen)                          | 1,85 m          |
| Breedte hoogwerker (transport)                       | 1,85 m          |
| Hoogte hoogwerker                                    | 2,02 m          |
| Hoogte hoogwerker (transport)                        | 2,10 m          |
| Wielbasis  | <b>B</b> 1,88 m |
| Bodemvrijheid buiten de omtrek                       | 0 m             |
| Bodemvrijheid vanaf de grond                         | <b>A</b> 0,17 m |



## DAB12RT

### Technische gegevens

|                          |           |
|--------------------------|-----------|
| Max. werkhogte           | 12,54 m   |
| Max. hoogte werkplatform | 10,54 m   |
| Knikpunt                 | 4,80 m    |
| Max. reikWijde           | 6,70 m    |
| Draaicirkel (buiten)     | 4,10 m    |
| Draaicirkel (binnen)     | 1,80 m    |
| Breedte werkplatform     | 0,76 m    |
| Lengte werkplatform      | 1,42 m    |
| Rotatie werkplatform     | 180°      |
| Type jib                 | Standaard |
| Lengte jib               | -         |
| Verticale rotatie jib    | -         |
| Negatieve hoogte         | -         |
| Noodvoedingssysteem      | 12V DC    |

### Prestaties

|                                  |                     |
|----------------------------------|---------------------|
| Max. draagvermogen werkplatform  | 272 kg              |
| Max. aantal personen             | 2                   |
| Max. hellingsvermogen (gesloten) | 45%                 |
| Max. hellingshoek werk           | 3°/4,5°             |
| Max. windsnelheid                | 12,5 m/s            |
| Snelheid (gesloten configuratie) | 4,8 km/h            |
| Snelheid (werkconfiguratie)      | 0,8 km/h            |
| Rotatie bovenwagen               | 355° (niet-continu) |

### Motor

|                   |                      |
|-------------------|----------------------|
| Nominaal          | Kubota D1105/18.2 kW |
| Inhoud dieseltank | 40 l                 |
| Inhoud olietank   | 75 l                 |
| Overbrenging      | -                    |

|                      |          |
|----------------------|----------|
| <b>Totaalgewicht</b> | 5.400 kg |
|----------------------|----------|

### Specifieke kenmerken

|        |         |
|--------|---------|
| Banden | 16,5-10 |
|--------|---------|

### TOEPASSELIJKE NORMEN: EN280-1, ANSI/SAIA A92.20

De informatie in deze brochure is informatief en kan te allen tijde zonder voorafgaande kennisgeving worden gewijzigd. Alle afbeeldingen dienen slechts ter illustratie en zijn mogelijk geen exacte weergaven van het product.