



EAB11AC

Nacelle Articulées



ÉQUIPEMENT STANDARD

- Traction 4x2
- Système de freinage automatique
- Contrôles proportionnels
- Phare clignotant
- Klaxon
- Compte-heures
- Lumière de travail
- Interrupteur à pédale
- Indicateur de charge
- Œillets d'ancrage

BATTERIE

- Batterie plomb-acide
- Capacité batteries: 48V/300Ah
- Chargeur de batterie: 48V/35A

SÉCURITÉ

- Système de validation de la translation
- Capteur de surcharge dans la nacelle
- Système de diagnostic embarqué
- Système de descente d'urgence
- Indicateur d'inclinaison avec alarme
- Alarmes de descente et de mouvement
- Système de protection recharge
- Déblocage du frein d'urgence manuel
- Points d'ancrage et de levage
- Bouton d'arrêt d'urgence
- Tuyaux avec système anti-explosion

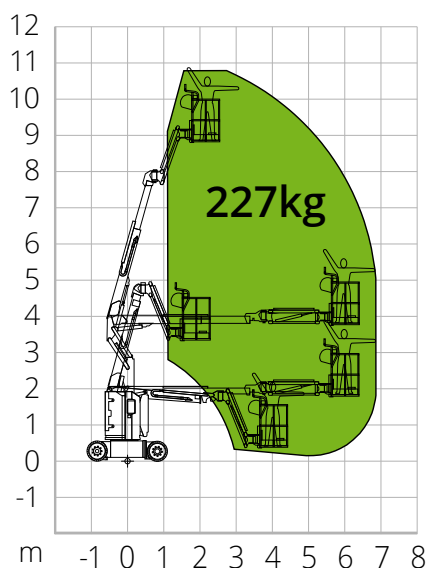


BÂTIMENT





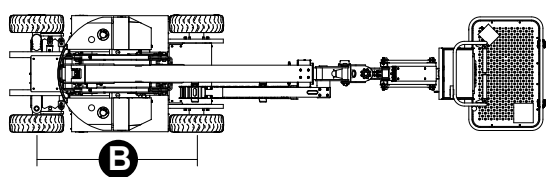
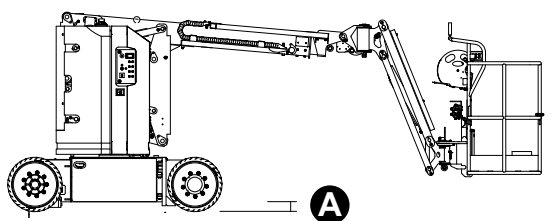
LOGISTIQUE

ABAQUE DE CHARGE



DIMENSIONS

Longueur nacelle	5,52 m
Longueur nacelle (transport)	3,90 m
Largeur nacelle (transport)	1,20 m
Hauteur nacelle	2,00 m
Hauteur nacelle (transport)	-
Empattement	 1,65 m
Garde au sol	 0,09 m



EAB11AC

Caractéristiques techniques

Hauteur max. de travail	10,80 m
Hauteur max. panier nacelle	8,80 m
Point d'articulation	3,80 m
Portée max.	6,95 m
Rayon de braquage (intérieur)	1,50 m
Rayon de braquage (extérieur)	3,20 m
Longueur panier nacelle	1,17 m
Largeur panier nacelle	0,76 m
Rotation panier nacelle	180 °
Rotation verticale potence	139°

Performances

Capacité de charge max. de la nacelle	227 kg
Nombre max. d'occupants	2
Pente max. admissible (repliée)	35%
Pente max. de travail	2,5°/4,5°
Vitesse (configuration repliée)	4,8 km/h
Vitesse (configuration de travail)	0,8 km/h
Rotation de la tourelle	355°

Poids total	6 660 kg
--------------------	----------

Caractéristiques spécifiques

Pneus pleins	22x7
Type de batteries	Batterie plomb-acide
Capacité batteries	48V/300Ah
Chargeur de batterie	48V/35A
Moteur de conduite	2x32VAC/3,3kW
Moteur de levage	30VAC/5,0kW
Temps de recharge de 0 à 100 % (heures)*	-

*Calcul théorique. Le comptage est influencé par des facteurs climatiques et d'utilisation

NORMATIVE: EN280-1-1, ANSI/SAIA A92.20

Les données de cette brochure sont fournies à titre d'informations et peuvent faire l'objet de modifications sans préavis. Toutes les images sont fournies à titre indicatif uniquement et pourraient ne pas représenter exactement le produit.