

**IN**
OUT

EAB15AC

Gelenkarbeitsbühne



STANDARDAUSRÜSTUNG

- 2 lenkbare Räder
- 2 Antriebsräder
- Rundumleuchte
- Hupe
- Betriebsstundenzähler
- Arbeitslicht
- Fußschalter
- Anschlagösen

BATTERIE

- Blei-Säure-Batterie
- Batteriekapazität: 48V/300Ah
- Ladegerät: 48V/35A
- Emissionsfrei

ARBEITSKORB

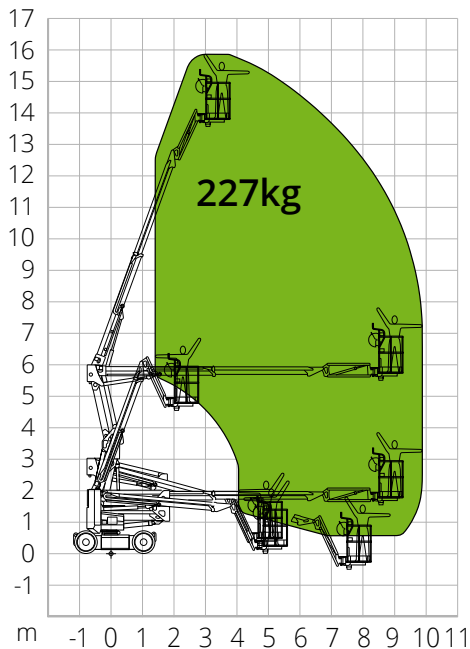
- Selbstnivellierung

SICHERHEIT

- Plattform-Lasterfassungssystem
- Borddiagnose
- Neigungskontrolle mit Warnmeldung
- Absenken- und Bewegungsalarmler
- Anschlag- und Hebepunkte
- Not-Aus-Taste
- Explosionssicheres Leitungssystem
- Manuelle Sicherheitspumpe

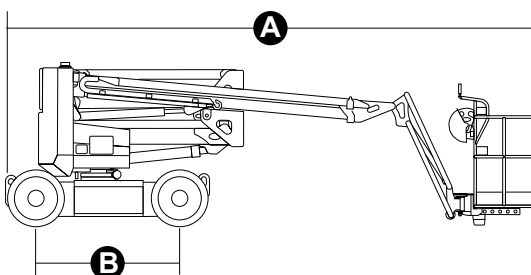
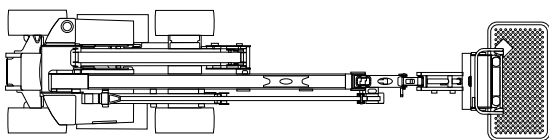
**BAUWERBE****LOGISTIK**

LASTDIAGRAMM



ABMESSUNGEN

Länge Arbeitsbühne	-
Länge Arbeitsbühne (Transport)	A 5,06 m
Breite Arbeitsbühne (Transport)	1,50 m
Höhe Arbeitsbühne	-
Höhe Arbeitsbühne (Transport)	2,07 m
Radstand	B 1,80 m
Bodenfreiheit	0,13 m



EAB15AC

Technische Daten

Max. Arbeitshöhe	15,50 m
Max. Höhe Arbeitskorb	13,50 m
Gelenkpunkt	5,50 m
Max. Reichweite	9,70 m
Wenderadius (innen)	2,17 m
Wenderadius (außen)	3,14 m
Länge Arbeitskorb	1,45 m
Breite Arbeitskorb	0,76 m
Drehung Arbeitskorb	180 °
Vertikale JIB-Drehung	+65°/-65°

Leistungswerte

Max. Tragfähigkeit Arbeitsbühne	227 kg
Max. Personenzahl	2
Max. Steigfähigkeit (eingefahren)	0,25
Max. Neigung	3°/3°
Geschwindigkeit (eingefahren)	6,0 km/h
Geschwindigkeit (ausgefahren)	1,1 km/h
Drehbereich Oberwagen	355°

Gesamtgewicht 7.580 kg

Spezifische Eigenschaften

Bereifung	28x12 (202)
Batterietyp	Blei-Säure-Batterie
Batteriekapazität	48 V/300Ah
Ladegerät	48V/35A
Fahrantrieb	2x32VAC/3,3kW
Hubantrieb	48V/3,8kW
Ladezeit von 0 auf 100 % (h)*	-

*Obliczenie teoretyczne. Na obliczenie wpływają czynniki klimatyczne i użytkowe

NORMENVERWEIS: EN280-1-1, ANSI/SAIA A92.20

Die in dieser Broschüre enthaltenen Daten dienen zur Information und können ohne Vorankündigung geändert werden. Alle Bilder dienen nur zur Veranschaulichung und bilden das Produkt möglicherweise nicht genau ab.