

**IN**
OUT**2WD****2WS****EAB15AC****Nacelle Articulées**

ÉQUIPEMENT STANDARD

- 2 roues directrices
- 2 roues motrices
- Phare clignotant
- Klaxon
- Compte-heures
- Lumière de travail
- Interrupteur à pédale
- Œillets d'ancrage

BATTERIE

- Batterie plomb-acide
- Capacité batteries: 48V/300Ah
- Chargeur de batterie: 48V/35A
- Zéro émissions

PANIER NACELLE

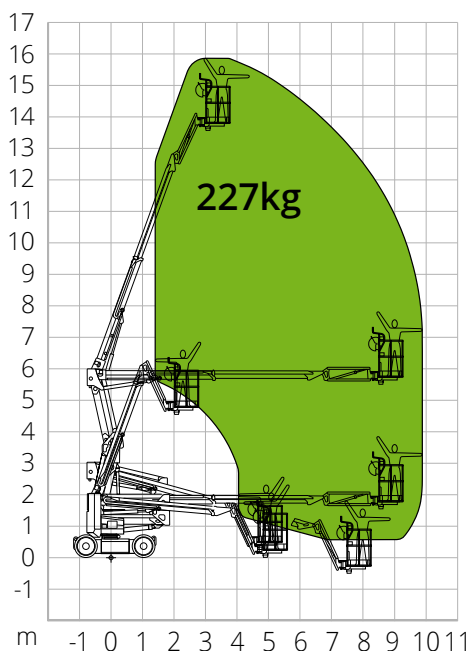
- Autonivelant

SÉCURITÉ

- Capteur de surcharge dans la nacelle
- Système de diagnostic embarqué
- Indicateur d'inclinaison avec alarme
- Alarmes de descente et de mouvement
- Points d'ancrage et de levage
- Bouton d'arrêt d'urgence
- Tuyaux avec système anti-explosion
- Pompe de secours manuelle

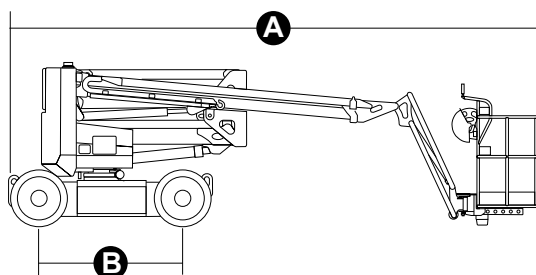
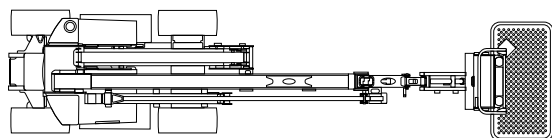
**BÂTIMENT****LOGISTIQUE**

ABAQUE DE CHARGE



DIMENSIONS

Longueur nacelle	-
Longueur nacelle (transport)	A 5,06 m
Largeur nacelle (transport)	1,50 m
Hauteur nacelle	-
Hauteur nacelle (transport)	2,07 m
Empattement	B 1,80 m
Garde au sol	0,13 m



EAB15AC

Caractéristiques techniques

Hauteur max. de travail	15,50 m
Hauteur max. panier nacelle	13,50 m
Point d'articulation	5,50 m
Portée max.	9,70 m
Rayon de braquage (intérieur)	2,17 m
Rayon de braquage (extérieur)	3,14 m
Longueur panier nacelle	1,45 m
Largeur panier nacelle	0,76 m
Rotation panier nacelle	180 °
Rotation verticale potence	+65°/-65°

Performances

Capacité de charge max. de la nacelle	227 kg
Nombre max. d'occupants	2
Pente max. admissible (repliée)	0,25
Pente max. de travail	3°/3°
Vitesse (configuration repliée)	6,0 km/h
Vitesse (configuration de travail)	1,1 km/h
Rotation de la tourelle	355°

Poids total 7 580 kg

Caractéristiques spécifiques

Pneus pleins	28x12 (202)
Type de batteries	Batterie plomb-acide
Capacité batteries	48V/300Ah
Chargeur de batterie	48V/35A
Moteur de conduite	2x32VAC/3,3kW
Moteur de levage	48V/3,8kW
Temps de recharge de 0 à 100 % (heures)*	-

*Calcul théorique. Le comptage est influencé par des facteurs climatiques et d'utilisation

NORMATIVE: EN280-1-1, ANSI/SAIA A92.20

Les données de cette brochure sont fournies à titre d'informations et peuvent faire l'objet de modifications sans préavis. Toutes les images sont fournies à titre indicatif uniquement et pourraient ne pas représenter exactement le produit.