

**IN**  
**OUT**  
**2WD**  
**2WS****EAB15AC****Piattaforma a braccio articolata**

### **EQUIPAGGIAMENTO STANDARD**

- 2 ruote sterzanti
- 2 ruote motrici
- Faro lampeggiante
- Clacson
- Contatore
- Luce da lavoro
- Interruttore a pedale
- Occhielli di ancoraggio

### **BATTERIA**

- Batteria piombo-acido
- Capacità batterie: 48V/300Ah
- Caricatore: 48V/35A
- Zero emissioni

### **CESTELLO**

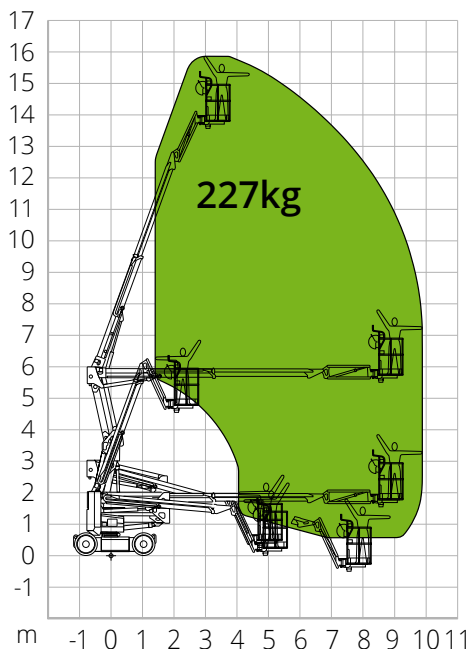
- Autolivellante

### **SICUREZZA**

- Sistema di controllo del carico in piattaforma
- Sistema diagnostico di bordo
- Indicatore di inclinazione con allarme
- Allarmi per discesa e movimento
- Punti di ancoraggio e sollevamento
- Pulsante di arresto di emergenza
- Tubi con sistema anti esplosione
- Pompa di sicurezza manuale

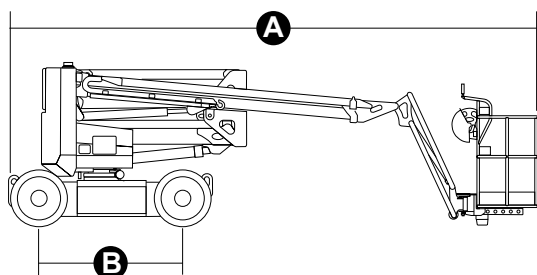
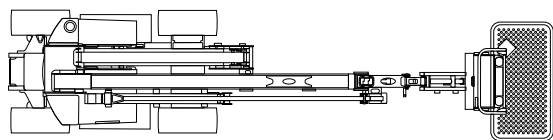
**EDILIZIA****LOGISTICA**

## DIAGRAMMA DI CARICO



## DIMENSIONI

Lunghezza piattaforma	-
Lunghezza piattaforma (trasporto)	<b>A</b> 5,06 m
Larghezza piattaforma (trasporto)	1,50 m
Altezza piattaforma	-
Altezza piattaforma(trasporto)	2,07 m
Passo	<b>B</b> 1,80 m
Luce libera dal suolo	0,13 m



## EAB15AC

### Dati tecnici

Altezza max. di lavoro	15,50 m
Altezza max. cestello	13,50 m
Punto di articolazione	5,50 m
Max. sbraccio	9,70 m
Raggio di sterzata (interno)	2,17 m
Raggio di sterzata (esterno)	3,14 m
Lunghezza cestello	1,45 m
Larghezza cestello	0,76 m
Rotazione cestello	180°
Rotazione Verticale jib	+65°/-65°

### Prestazioni

Capacità max. di carico piattaforma	227 kg
N. massimo occupanti	2
Pendenza max. superabile (chiusa)	0,25
Pendenza di lavoro max.	3°/3°
Velocità (configurazione chiusa)	6,0 km/h
Velocità (configurazione lavoro)	1,1 km/h
Rotazione torretta	355°

**Peso totale** 7.580 kg

### Caratteristiche specifiche

Pneumatici	28x12 (202)
Tipo batterie	Batteria piombo-acido
Capacità batterie	48V/300Ah
Caricatore	48V/35A
Motore di guida	2x32VAC/3,3kW
Motori di sollevamento	48V/3,8kW
Tempo di ricarica da 0 a 100% (ore)*	-

\*Calcolo teorico. Il conteggio è influenzato da fattori climatici e di utilizzo

**NORMATIVE:** EN280-1-1, ANSI/SAIA A92.20

I dati del presente opuscolo sono informativi e possono essere modificati senza preavviso. Tutte le immagini sono fornite unicamente a scopo illustrativo e potrebbero non rappresentare esattamente il prodotto.