

**IN**
OUT
2WD
2WS

EAB15AC

Knikarmhoogwerkers



STANDAARDUITRUSTING

- 2-wielbesturing
- 2-wielaandrijving
- Zwaailicht
- Claxon
- Urenteller
- Werklamp
- Pedalschakelaar
- Verankeringsoogjes

ACCU

- Loodzuuraccu
- Vermogen accu's: 48V/300Ah
- Acculader: 48V/35A
- Nulemissie

WERKPLATFORM

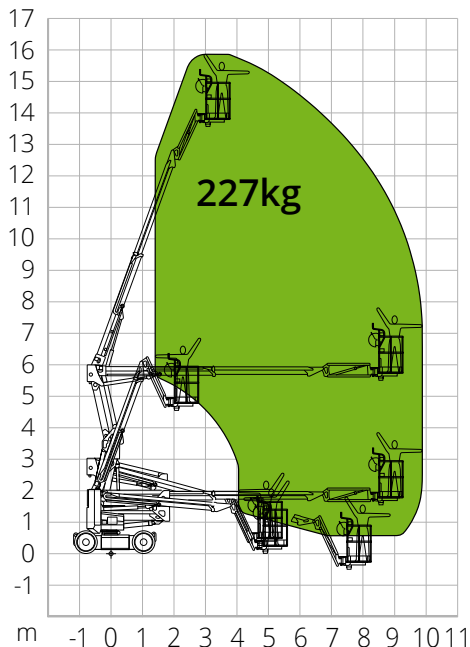
- Zelfnivellerend

VEILIGHEID

- Controlesysteem voor de belasting in het platform
- Diagnosesysteem aan boord
- Kantelindicator met alarm
- Alarmen voor dalen en bewegen
- Verankerings- en hefpunten
- Noodstopknop
- Leidingen met explosiebeveiliging
- Handmatige veiligheids pomp

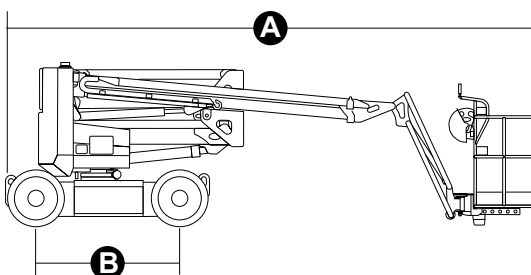
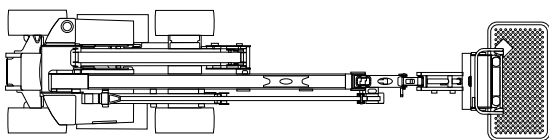
**BOUW****LOGISTIEKE**

LASTDIAGRAM



AFMETINGEN

Lengte hoogwerker	-
Lengte hoogwerker (transport)	A 5,06 m
Breedte hoogwerker (transport)	1,50 m
Hoogte hoogwerker	-
Hoogte hoogwerker (transport)	2,07 m
Wielbasis	B 1,80 m
Bodemvrijheid vanaf de grond	0,13 m



EAB15AC

Technische gegevens

Max. werkhogte	15,50 m
Max. hoogte werkplatform	13,50 m
Knikpunt	5,50 m
Max. reikwijdte	9,70 m
Draaicirkel (binnen)	2,17 m
Draaicirkel (buiten)	3,14 m
Lengte werkplatform	1,45 m
Breedte werkplatform	0,76 m
Rotatie werkplatform	180 °
Verticale rotatie jib	+65°/-65°

Prestaties

Max. draagvermogen werkplatform	227 kg
Max. aantal personen	2
Max. hellingsvermogen (gesloten)	0,25
Max. hellingshoek werk	3°/3°
Snelheid (gesloten configuratie)	6,0 km/h
Snelheid (werkconfiguratie)	1,1 km/h
Rotatie bovenwagen (continu)	355°

Totaalgewicht	7.580 kg
----------------------	----------

Specifieke kenmerken

Banden	28x12 (202)
Type accu	Loodzuuraccu
Vermogen accu's	48V/300Ah
Acculader	48V/35A
Aandrijfmotor	2x32VAC/3,3kW
Hefmotore	48V/3,8kW
Laadtijd van 0 tot 100% (uur)*	-

*Cálculo teórico. El conteo depende de factores climáticos y de uso

TOEPASSELIJKE NORMEN: EN 28-10, ANSI/SAIA A92.20

De informatie in deze brochure is informatief en kan te allen tijde zonder voorafgaande kennisgeving worden gewijzigd. Alle afbeeldingen dienen slechts ter illustratie en zijn mogelijk geen exacte weergaven van het product.