

**IN**  
**OUT**  
**2WD**  
**2WS****EAB17AC****Gelenkarbeitsbühne**

### STANDARDAUSRÜSTUNG

- 2 lenkbare Räder
- 2 Antriebsräder
- Rundumleuchte
- Hupe
- Betriebsstundenzähler
- Arbeitslicht
- Fußschalter
- Anschlagösen

### BATTERIE

- Blei-Säure-Batterie
- Batteriekapazität: 48V/300Ah
- Ladegerät: 48V/35A
- Emissionsfrei

### ARBEITSKORB

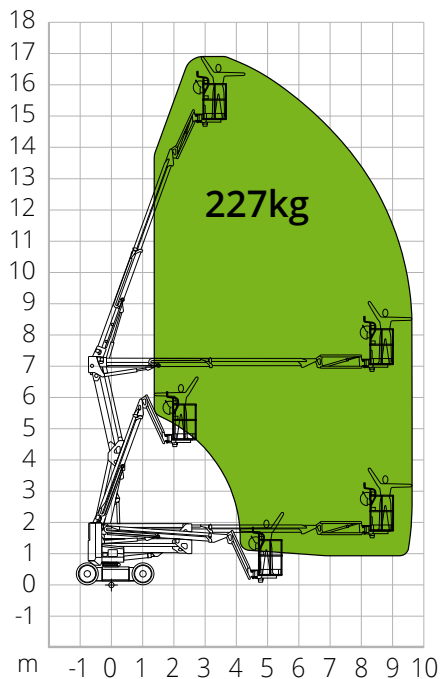
- Selbstnivellierung

### SICHERHEIT

- Plattform-Lasterfassungssystem
- Borddiagnose
- Neigungskontrolle mit Warnmeldung
- Absenk- und Bewegungsalarme
- Anschlag- und Hebepunkte
- Not-Aus-Taste
- Explosionssicheres Leitungssystem
- Manuelle Sicherheitspumpe

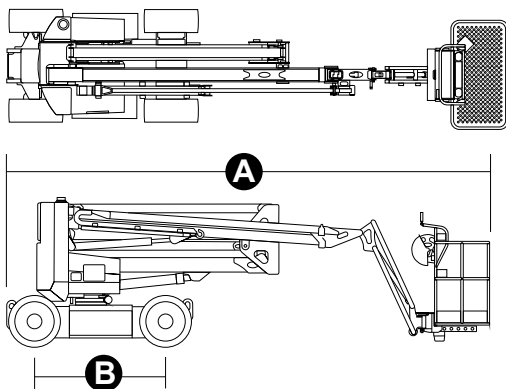
**BAUWERBE****LOGISTIK**

## LASTDIAGRAMM



## ABMESSUNGEN

Länge Arbeitsbühne	-
Länge Arbeitsbühne (Transport)	<b>A</b> 5,06 m
Breite Arbeitsbühne (Transport)	1,50 m
Höhe Arbeitsbühne	-
Höhe Arbeitsbühne (Transport)	2,07 m
Radstand	<b>B</b> 1,80 m
Bodenfreiheit	0,13 m



## EAB17AC

### Technische Daten

Max. Arbeitshöhe	17,00 m
Max. Höhe Arbeitskorb	15,00 m
Gelenkpunkt	7,00 m
Max. Reichweite	9,70 m
Wenderadius (innen)	2,17 m
Wenderadius (außen)	3,14 m
Länge Arbeitskorb	1,45 m
Breite Arbeitskorb	0,76 m
Drehung Arbeitskorb	180 °
Vertikale JIB-Drehung	+65°/-65°

### Leistungswerte

Max. Tragfähigkeit Arbeitsbühne	227 kg
Max. Personenzahl	2
Max. Steigfähigkeit (eingefahren)	0,25
Max. Neigung	3°/3°
Geschwindigkeit (eingefahren)	6,0 km/h
Geschwindigkeit (ausgefahren)	1,1 km/h
Drehbereich Oberwagen	355°

### Gesamtgewicht

7.950 kg

### Spezifische Eigenschaften

Bereifung	28x12 (202)
Batterietyp	Blei-Säure-Batterie
Batteriekapazität	48 V/300Ah
Ladegerät	48V/35A
Fahrantrieb	2x32VAC/3,3kW
Hubantrieb	48V/3,8kW

Ladezeit von 0 auf 100 % (h)\*

-

\*Rechnerisch ermittelter Wert. Die Zählung wird von klimatischen und nutzungsbedingten Faktoren beeinflusst

### NORMENVERWEIS: EN280-1-1, ANSI/SAIA A92.20

Die in dieser Broschüre enthaltenen Daten dienen zur Information und können ohne Vorankündigung geändert werden. Alle Bilder dienen nur zur Veranschaulichung und bilden das Produkt möglicherweise nicht genau ab.