

**IN**  
**OUT**  
**2WD**  
**2WS****EAB17AC****Nacelle Articulées**

### ÉQUIPEMENT STANDARD

- 2 roues directrices
- 2 roues motrices
- Phare clignotant
- Klaxon
- Compte-heures
- Lumière de travail
- Interrupteur à pédale
- Œillets d'ancrage

### BATTERIE

- Batterie plomb-acide
- Capacité batteries : 48V/300Ah
- Chargeur de batterie : 48V/35A
- Zéro émissions

### PANIER NACELLE

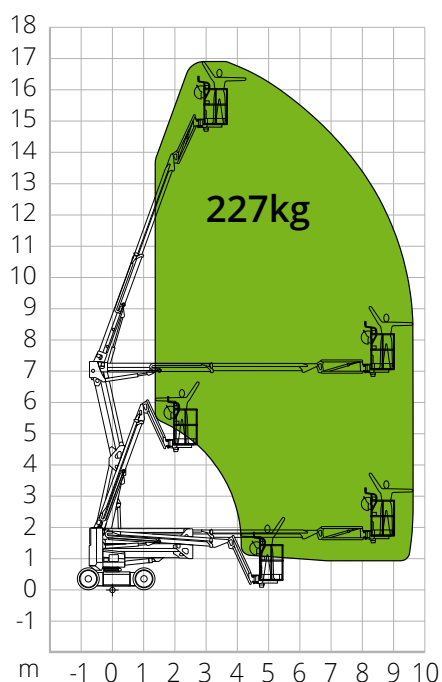
- Autonivelant

### SÉCURITÉ

- Capteur de surcharge dans la nacelle
- Système de diagnostic embarqué
- Indicateur d'inclinaison avec alarme
- Alarmes de descente et de mouvement
- Points d'ancrage et de levage
- Bouton d'arrêt d'urgence
- Tuyaux avec système anti-explosion
- Pompe de secours manuelle

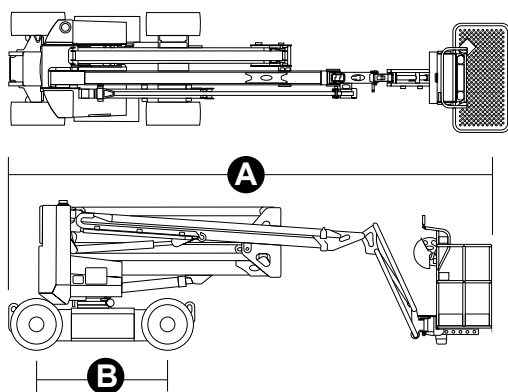
**BÂTIMENT****LOGISTIQUE**

## ABAQUE DE CHARGE



## DIMENSIONS

Longueur nacelle		-
Longueur nacelle (transport)	<b>A</b>	5,06 m
Largeur nacelle (transport)		1,50 m
Hauteur nacelle		-
Hauteur nacelle (transport)		2,07 m
Empattement	<b>B</b>	1,80 m
Garde au sol		0,13 m



## EAB17AC

### Caractéristiques techniques

Hauteur max. de travail	17,00 m
Hauteur max. panier nacelle	15,00 m
Point d'articulation	7,00 m
Portée max.	9,70 m
Rayon de braquage (intérieur)	2,17 m
Rayon de braquage (extérieur)	3,14 m
Longueur panier nacelle	1,45 m
Largeur panier nacelle	0,76 m
Rotation panier nacelle	180 °
Rotation verticale potence	+65°/-65°

### Performances

Capacité de charge max. de la nacelle	227 kg
Nombre max. d'occupants	2
Pente max. admissible (repliée)	0,25
Pente max. de travail	3°/3°
Vitesse (configuration repliée)	6,0 km/h
Vitesse (configuration de travail)	1,1 km/h
Rotation de la tourelle	355°

**Poids total** 7 950 kg

### Caractéristiques spécifiques

Pneus pleins	28x12 (202)
Type de batteries	Batterie plomb-acide
Capacité batteries	48V/300Ah
Chargeur de batterie	48V/35A
Moteur de conduite	2x32VAC/3,3kW
Moteur de levage	48V/3,8kW
Temps de recharge de 0 à 100 % (heures)*	-

\*Calcul théorique. Le comptage est influencé par des facteurs climatiques et d'utilisation

**NORMATIVE:** EN280-1-1, ANSI/SAIA A92.20

Les données de cette brochure sont fournies à titre d'informations et peuvent faire l'objet de modifications sans préavis. Toutes les images sont fournies à titre indicatif uniquement et pourraient ne pas représenter exactement le produit.