

**IN**  
**OUT****4WD****2WS**

# MHTB20RT

## Nacelle Telescopiques



### ÉQUIPEMENT STANDARD

- Essieu avant oscillant
- Deux vitesses de déplacement
- 2 roues directrices
- 4 roues motrices
- Rotation 360° (continue)
- Essieu moteur spécial intégré pour machines de construction
- Contrôles proportionnels
- Bouton de direction sur le joystick
- Phare clignotant
- Pneus pleins non marquants
- Klaxon
- Compte-heures
- Kit environnements extrêmes
- Alimentation de secours 12V CC

### MOTEUR

- Moteur Stage V
- Arrêt automatique du moteur en cas de panne
- Dispositif anti-inversion du moteur
- Protection contre le redémarrage moteur
- Radiateur d'huile hydraulique

### PANIER NACELLE

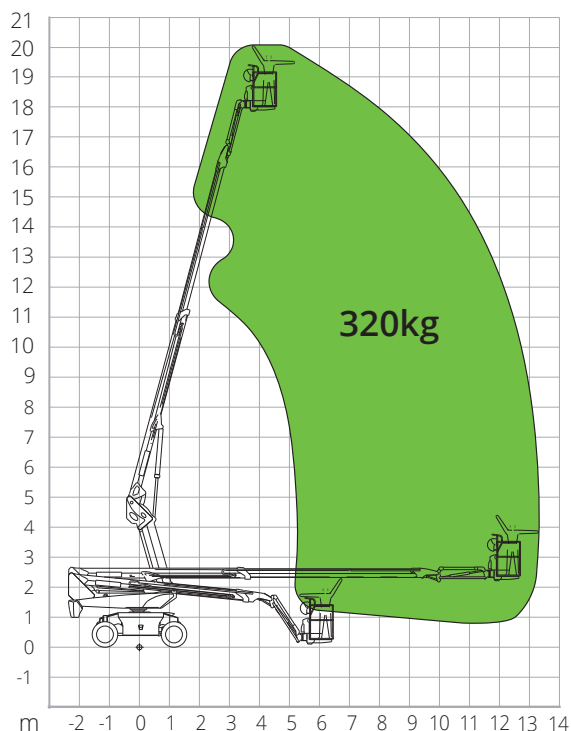
- Autonivelant
- Rotatif +/-90°
- Prise de courant Schuko 16A/250 V

### SÉCURITÉ

- Système de validation de la translation
- Capteur de surcharge dans la nacelle
- Système de diagnostic embarqué
- Système de descente d'urgence
- Indicateur d'inclinaison avec alarme
- Protection anti-écrasement

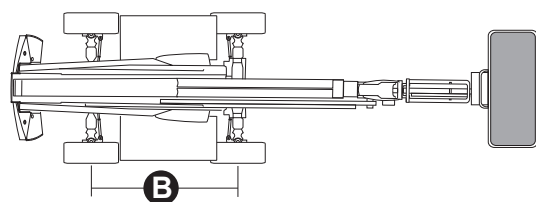
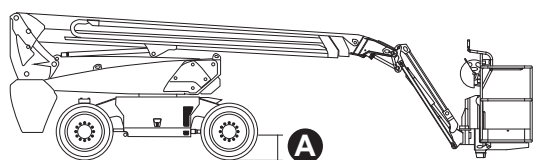
**BÂTIMENT****LOGISTIQUE**

## ABAQUE DE CHARGE



## DIMENSIONS

|                                    |                 |
|------------------------------------|-----------------|
| Longueur nacelle (transport)       | 7,63 m          |
| Largeur nacelle (transport)        | 2,44 m          |
| Largeur nacelle (essieu développé) | -               |
| Largeur nacelle (essieu rétracté)  | -               |
| Hauteur nacelle (transport)        | 2,68 m          |
| Empattement                        | <b>B</b> 2,40 m |
| Empattement (essieu développé)     | -               |
| Empattement (essieu rétracté)      | -               |
| Garde au sol hors-tout             | -               |
| Garde au sol                       | <b>A</b> 0,31 m |



### NORMATIVE: EN 280-1, ANSI/SAIA A92.20

Les données de cette brochure sont fournies à titre d'informations et peuvent faire l'objet de modifications sans préavis. Toutes les images sont fournies à titre indicatif uniquement et pourraient ne pas représenter exactement le produit.

## MHTB20RT

### Caractéristiques techniques

|                                   |          |
|-----------------------------------|----------|
| Hauteur max. de travail           | 20,23 m  |
| Hauteur max. panier nacelle       | 18,23 m  |
| Portée max.                       | 13,36 m  |
| Rayon de braquage (extérieur)     | 4,73 m   |
| Rayon de braquage (intérieur)     | 3,00 m   |
| Largeur panier nacelle            | 0,79 m   |
| Longueur panier nacelle           | 1,83 m   |
| Rotation panier nacelle           | 180°     |
| Type potence                      | Standard |
| Longueur potence                  | 1,50 m   |
| Rotation verticale potence        | 132°     |
| Angle mouvement potence           | -        |
| Système d'alimentation de secours | 12V CC   |

### Performances

|                                       |           |
|---------------------------------------|-----------|
| Capacité de charge max. de la nacelle | 320 kg    |
| Nombre max. d'occupants               | 2         |
| Pente max. admissible (repliée)       | 40%       |
| Pente max. de travail                 | X-5°/Y-5° |
| Vitesse du vent max.                  | 12,5 m/s  |
| Vitesse (configuration repliée)       | 6,0 km/h  |
| Vitesse (configuration de travail)    | 1,1 km/h  |
| Rotation de la tourelle (continue)    | 360°      |

### Moteur

|                           |                      |
|---------------------------|----------------------|
| Puissance                 | Kubota D1105/18.2 kW |
| Capacité réservoir diesel | 115 l                |
| Capacité réservoir huile  | 145 l                |
| Transmission              | Hydrostatique        |

**Poids total** 8 150 kg

### Caractéristiques spécifiques

|                    |                     |
|--------------------|---------------------|
| Pneus pleins       | 315/55D20           |
| Type de batteries  | Batterie au lithium |
| Capacité batteries | 80VDC/67,5Ah        |