

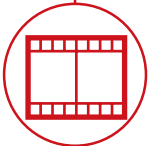
# RTH 8.46TC



BUDOWNICTWO



LOGISTYKA



WYDARZENIA  
I FILM



# RTH 8.46TC



## KABINA

Najlepsze w swojej klasie  
bezpieczeństwo i widoczność



## WYDAJNOŚĆ

Niezrównana efektywność  
podnoszenia

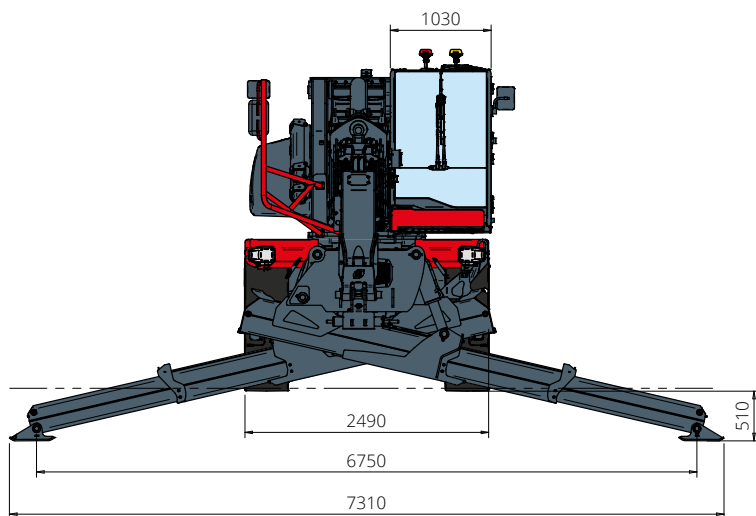


## SCHEMAT OBCIĄŻENIA NA ŻYWO

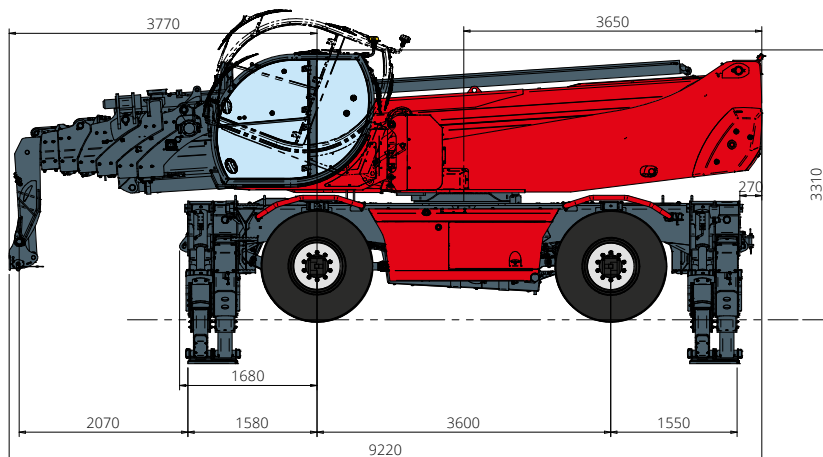
Trzy dynamiczne diagramy  
obciążeń w czasie rzeczywistym

# RTH 8.46TC

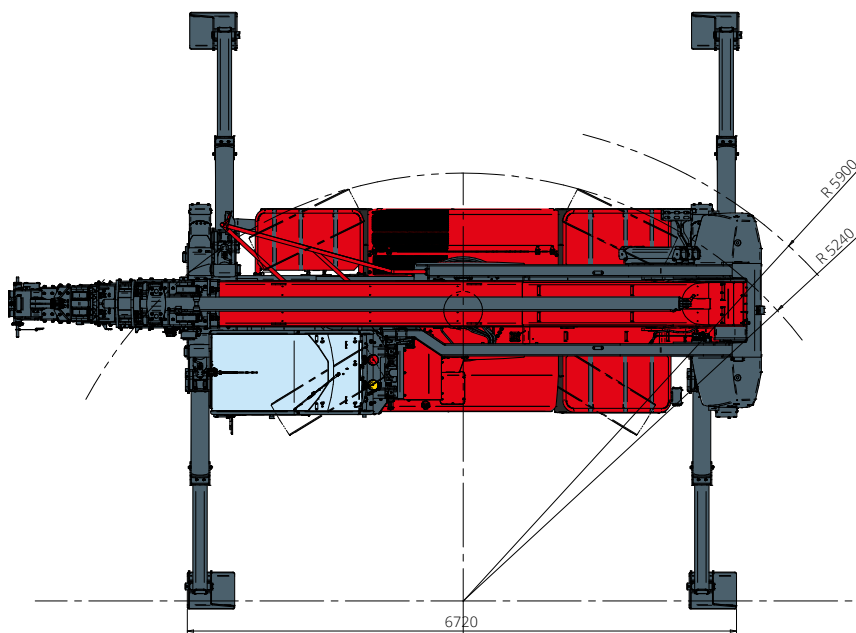
## WYMIARY (mm)



Widok  
Z PRZODU



Widok  
Z BOKU



Widok  
Z GÓRY

Diagram obciążeń z  
**CAŁKOWICIE ROZSUNIĘTYMI  
PODPORAMI (360°) - M1**  
ATT - 03 - 007

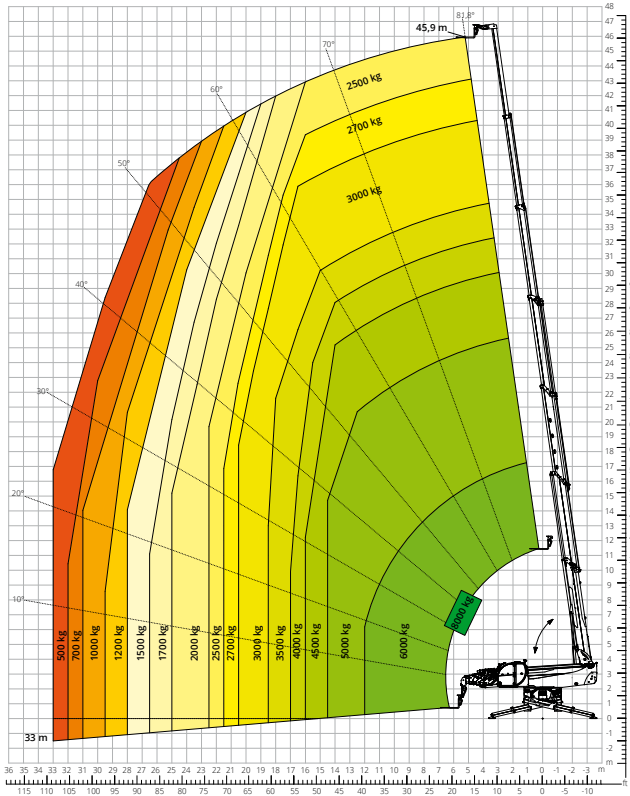


Diagram obciążeń z  
**CAŁKOWICIE ROZSUNIĘTYMI  
PODPORAMI (360°) - M2**  
ATT - 03 - 007

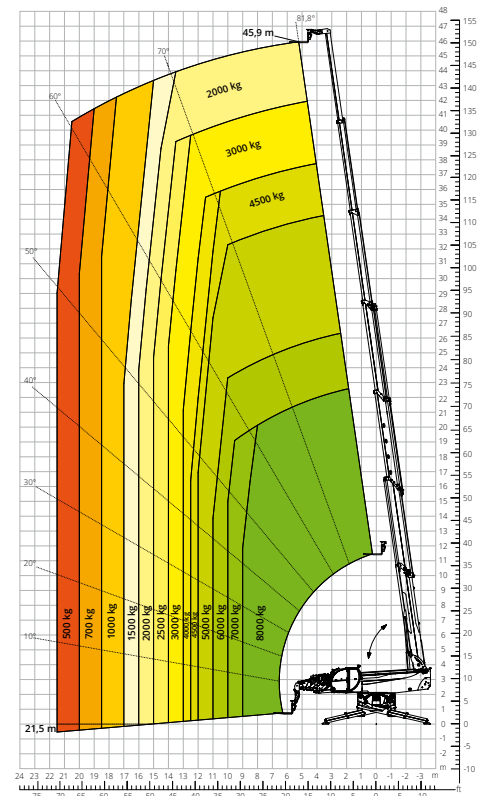


Diagram obciążeń  
**OSPZRĘT PRZEDNI,  
NA KOŁACH**  
ATT - 03 - 007

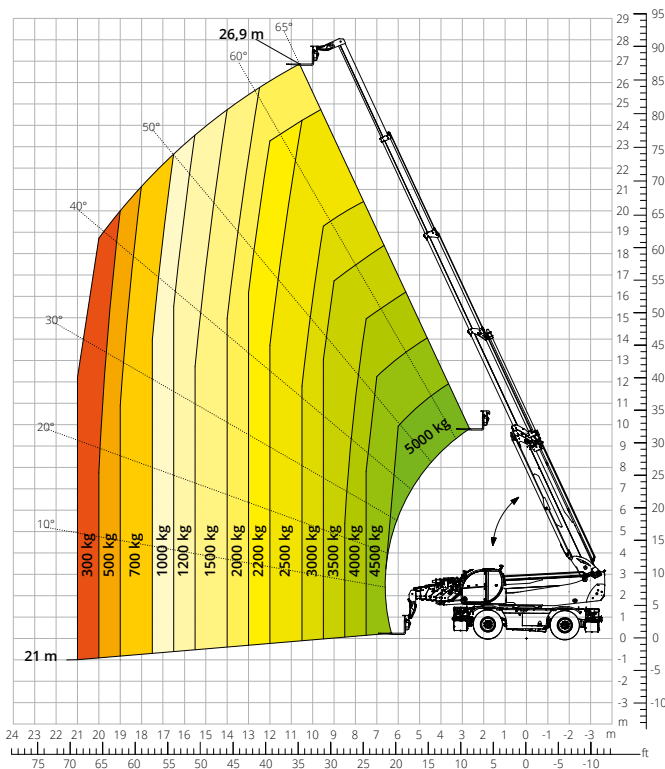


Diagram obciążeń z  
**ŻURAWIKIEM Z WCIĄGARKĄ, 2.000 kg**  
ATT - 04 - 015

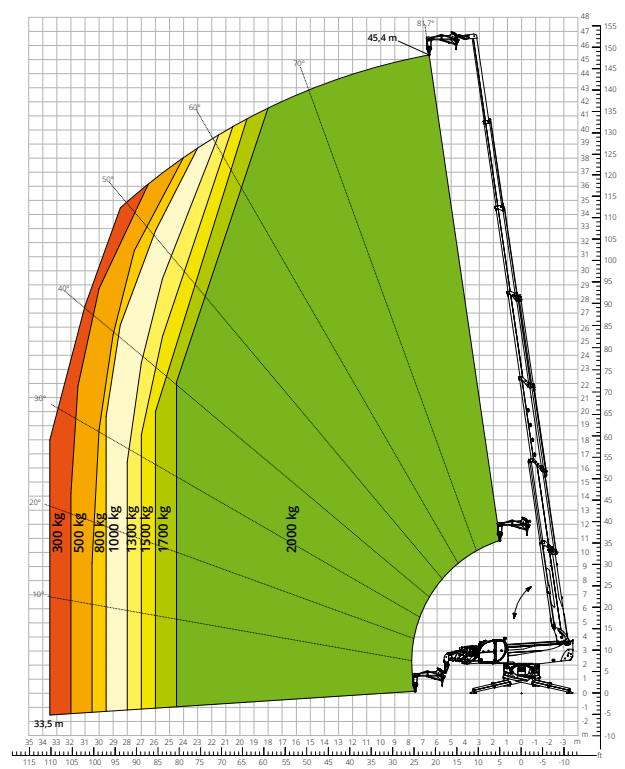


Diagram obciążeń z  
**WCIĄGARKĄ, 8.000 kg - M1**

ATT - 02 - 006

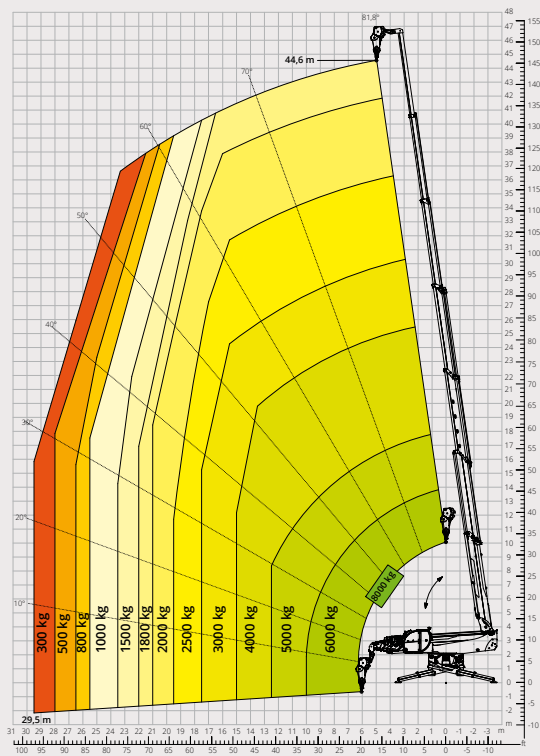


Diagram obciążeń z  
**WCIĄGARKĄ, 8.000 kg - M2**

ATT - 02 - 006

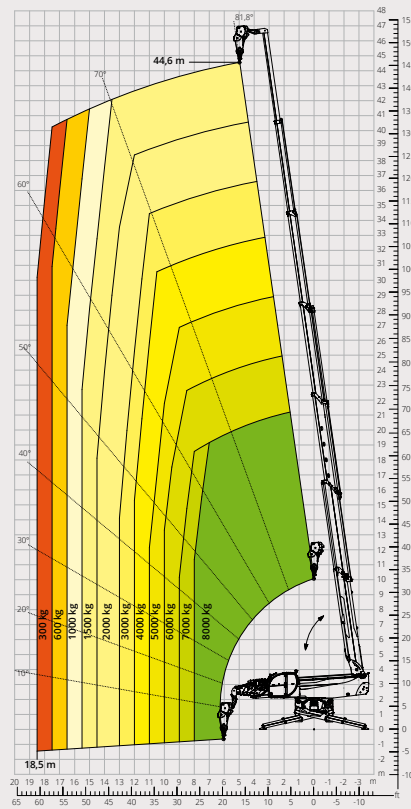


Diagram obciążeń z  
**HAKIEM, 8.000 kg - M1**

ATT - 05 - 003

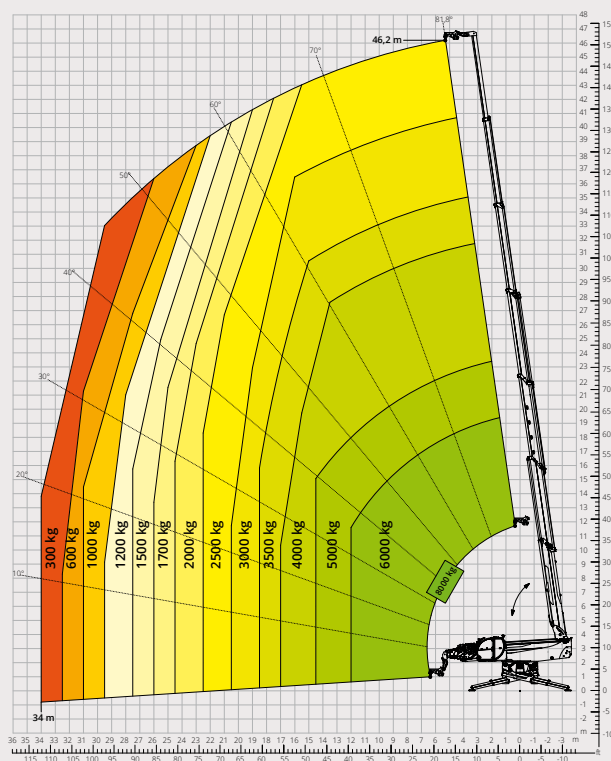


Diagram obciążeń z  
**HAKIEM, 8.000 kg - M2**

ATT - 05 - 003

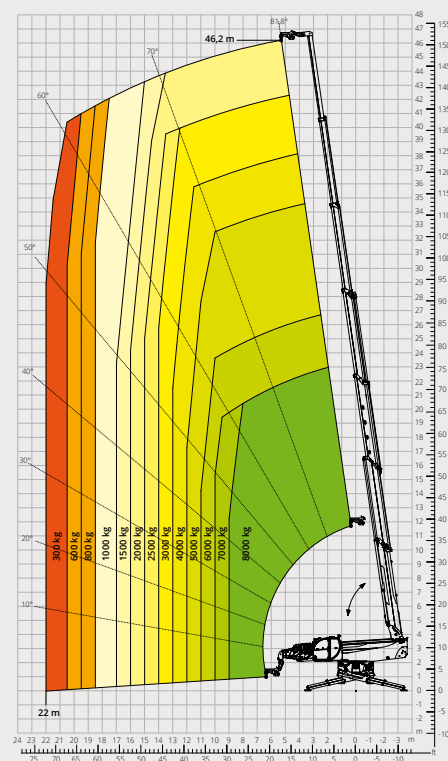


Diagram obciążeń z  
**PLATFORMĄ OBROTOWĄ  
ROZSUWANĄ, 500 kg**  
ATT - 01 - 007

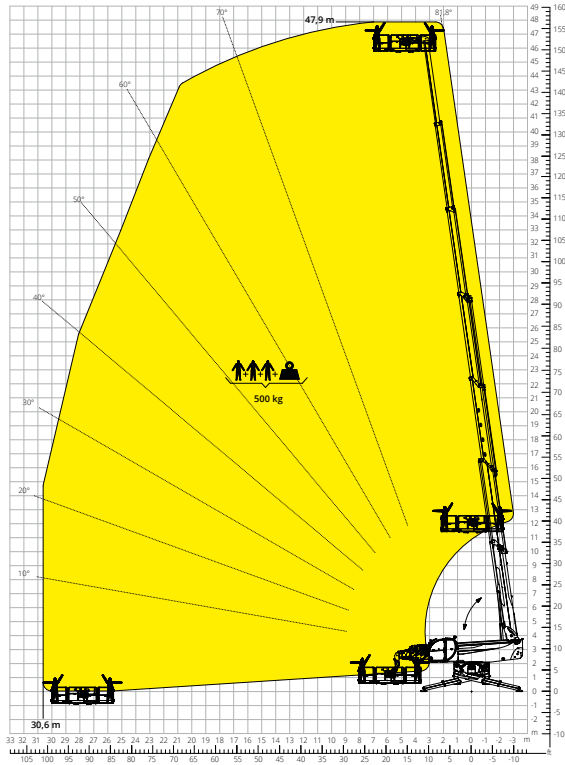


Diagram obciążeń z  
**PLATFORMĄ OBROTOWĄ ROZSUWANĄ,  
1.000 kg - M1**  
ATT - 01 - 016

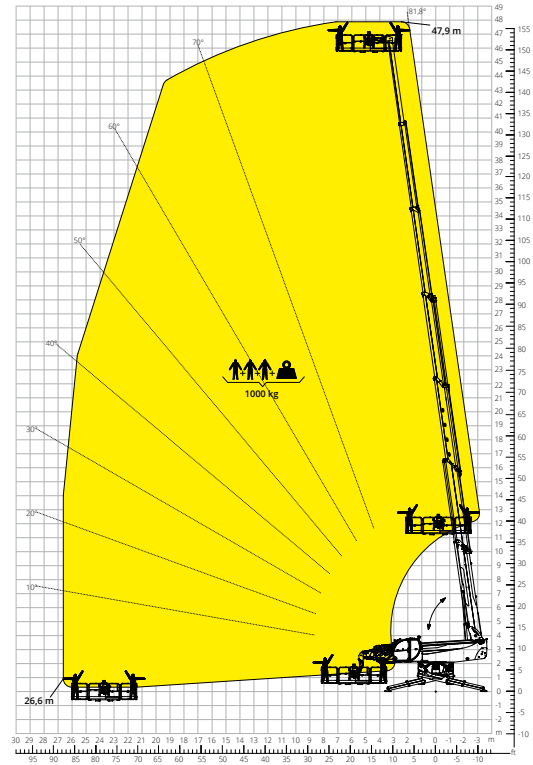


Diagram obciążeń z  
**PLATFORMĄ MOSTOWĄ - POZYTYW**  
ATT - 01 - 024

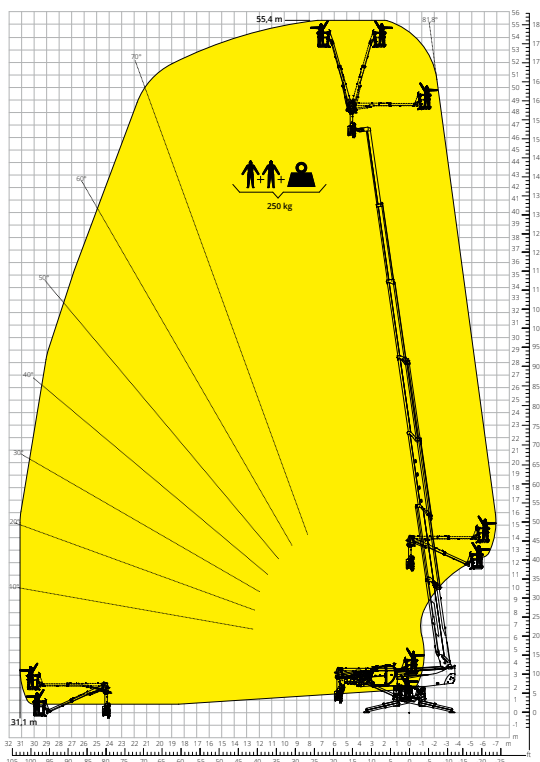
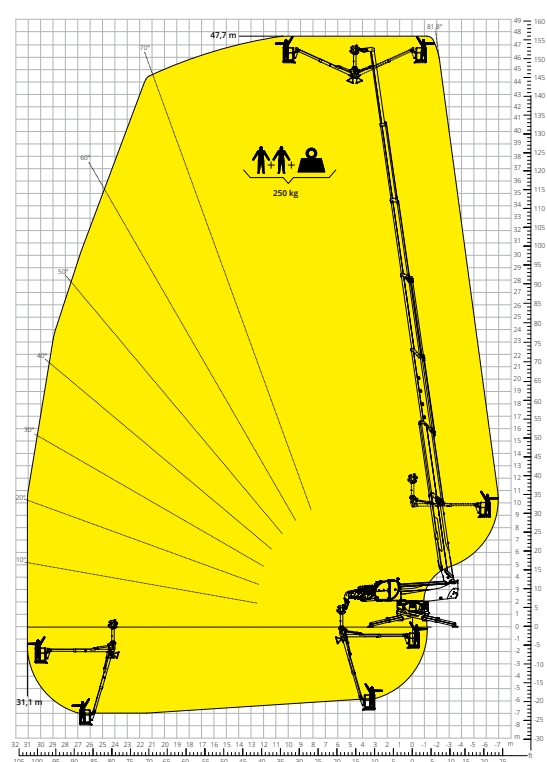


Diagram obciążeń z  
**PLATFORMĄ MOSTOWĄ - NEGATYW**  
ATT - 01 - 024



|  |   |  |                                     |
|--|---|--|-------------------------------------|
| <b>Opis maszyny</b>  | Ładowarki teleskopowe Obrotowe  | RTH 8.46 TC  |                                     |
|  | Maksymalny udźwig   | 8.000 kg   |                                     |
|  | Maksymalna wysokość podnoszenia   | 45,90 m  |                                     |
|  | Maksymalna rozpiętość   | 33,00 m  |                                     |
|  | Obrót   | 360° (w trybie ciągłym)                                      |                                     |
| <b>Podpory</b>   | Typ   | Teleskopowe, nożycowe  |                                     |
| <b>Silnik</b>  | Model   | <b>Volvo TAD 552 VE Stage IIIA</b>                           | <b>Volvo TAD 583 VE Stage V</b>     |
|  | Moc znamionowa  | 160 kW (218 KM) przy 2.200 obr./min                          | 175 kW (238 KM) przy 2.300 obr./min |
|  | Maksymalny moment obrotowy  | 910 Nm przy 1.450 obr./min                                   | 975 Nm przy 1.380 obr./min          |
|  | Pojemność   | 5,13 l   |                                     |
|  | Liczba cylindrów  | 4 w układzie rzędowym  |                                     |
|  | Konfiguracja silnika  | Turbodoładowany diesel z bezpośrednim wtryskiem              |                                     |
|  | Układ chłodzenia  | Płyn chłodzący – intercooler                                 |                                     |
| <b>Napęd</b>   | Typ   | Hydrostatyczny   |                                     |
|  | Ciśnienie maksymalne  | 480 barów  |                                     |
|  | Skrzynia biegów   | Dropbox, 2 prędkości: przód – tył                            |                                     |
| <b>Osie i hamulce</b>                                      | Typ   | Osie z przekładniami planetarnymi                            |                                     |
|  | Oś przednia   | Wahliwa i skrętna, z poziomowaniem, +/- 8°                   |                                     |
|  | Oś tylna  | Wahliwa i skrętna, z hydrauliczną blokadą                    |                                     |
|  | Liczba kół napędzanych/skrętnych  | 4WD – 4WS  |                                     |
|  | Tryby skrętu kół  | Jedna oś skrętna / dwie osie skrętne / funkcja kraba         |                                     |
|  | Hamulec główny  | Wielotarczowy w kąpeli olejowej na przedniej i tylnej osi    |                                     |
|  | Hamulec postojowy   | Hydrauliczny, z ujemnym oddziaływaniem na oś przednią        |                                     |
| <b>Osiągi</b>  | Rozmiary opon   | 17,5 R25   |                                     |
|  | Maksymalna prędkość przesuwu**  | 25 km/h  |                                     |
|  | Zdolność pokonywania wzniesień (na pusto)   | 41%  |                                     |
| <b>Masy</b>  | Promień skrętu (po widłach)   | ND.  |                                     |
|  | Całkowita na pusto*   | 35 800 kg  |                                     |
| <b>Pojemność zbiorników i instalacji</b>                   | Olej napędowy   | 280 l  | 280 l                               |
|  | AdBlue  | -  | 40 l                                |
|  | Olej hydrauliczny   | 269 l  | 269 l                               |
|  | Olej silnikowy  | 16 l   | 16 l                                |
|  | Płyn chłodzący  | 40 l   | 40 l                                |
| <b>Instalacja hydrauliczna do ruchu</b>                    | Typ układu  | Wykrywanie obciążenia  |                                     |
|  | Główna pompa  | Zmienny wydatek  |                                     |
|  | Maks. przepływ hydrauliczny   | 205 l/min  |                                     |
|  | Maks. przepływ hydrauliczny głowicy wysięgnika  | 75 l/min   |                                     |
|  | Ciśnienie robocze maks  | 350 barów  |                                     |
|  | Rozdzielacz dla ruchów wysięgnika i wieży   | Zawór elektroproporcjonalny SIL 2                            |                                     |
| <b>Zgodność z normami</b>                                  | Sterowaniem ruchem  | Dwa joysticki ze zintegrowanym przyciskiem aktywacji manewru |                                     |
|  | 2006/42/WE: Dyrektywa maszynowa UE  |  |                                     |
|  | 2016/1628: Rozporządzenie UE dotyczące emisji silników spalinowych (etap V)                         |  |                                     |
|  | EN 1459-X: Dotycząca wymogów bezpieczeństwa wózków jezdniowych podnośnikowych ze zmiennym wysięgiem |  |                                     |
|  | EN 280-1/EN 280-2: Normy dotyczące podestów ruchomych przejezdnych (jeśli dostępne)                 |  |                                     |
| ROPS/FOPS poziom 2: dotycząca norm dla struktur ochronnych |   |  |                                     |

Dane zawarte w tej broszurze mają charakter informacyjny i mogą ulec zmianie bez wcześniejszego powiadomienia. Wszystkie zdjęcia mają charakter poglądowy i mogą nie odzwierciedlać dokładnie rzeczywistego wyglądu produktu.

\*Podana masa odnosi się do pojazdu bez obciążenia z wyposażeniem standardowym i może się różnić w zależności od wybranej konfiguracji.  
\*\*Maksymalna prędkość może być ograniczona w zależności od kraju docelowego.

## Standardowa konfiguracja maszyny obejmuje następujące elementy:

### KABINA

- Kabina przechylana do 21°
- Fotel Premium z możliwością odchylenia, pneumatyczną amortyzacją i zagłówkiem
- Regulowana kolumna kierownicy
- Analogowy joystick
- Regulowana roleta przeciwsłoneczna
- Ogrzewanie
- Klimatyzacja
- Radio FM/AM z łącznością USB i Bluetooth
- Ambientowe oświetlenie LED
- Złącza USB typu A i typu C (5 V)

### INFORMACJE W CZASIE RZECZYWISTYM

- Ekran dotykowy, 12"
- MCTS – Magni Combi Touch System – oprogramowanie pokładowe
- Automatyczny system rozpoznawania narzędzi RFID
- LMI – wskaźnik momentu obciążenia
- LLD – schemat obciążenia na żywo
- Zintegrowana diagnostyka pokładowa i zdalna
- Kamera wsteczna z obrazem wyświetlanym w systemie MCTS

### DANE TECHNICZNE

- Standardowe szybkozłącze
- Przygotowanie do platformy
- Zaawansowany trzyliniowy system magistrali CAN
- Automatyczny system poziomowania podpór
- Automatyczne wyrównywanie kół przednich i tylnych
- Wysokoprecyzyjny silnik obrotu wieży
- Automatyczny hamulec postojowy
- Mechaniczny wyłącznik akumulatora w komorze silnika
- Układ elektryczny: 24 V – IP67

### OBSŁUGA SERWISOWA

- System łączności MyMagni by Trackunit (bezpłatnie na życzenie)
- Gwarancja: 24 miesiące/2.000 godzin